

LGAR

Laboratório de Gestão Ambiental
de Reservatório

Instituto de Ciências Biológicas
Universidade Federal de Minas Gerais
www.icb.ufmg.br/~rmpec

Delimitação dos Parques Aquícolas nos Reservatórios de Furnas e Três Marias (MG)

Secretaria de Pesca da Presidência da República
Secretaria de Ciência e Tecnologia de Minas Gerais
Laboratório de Gestão de Reservatórios Tropicais – ICB-UFMG
Coordenador: Prof. Dr. Ricardo Motta Pinto Coelho
Convênio 8713- SEAP/SECTES/FUNDEP-UFMG

**Demarcação e batimetria dos polígonos aquícolas
Reservatório de Três Marias (MG) – Parte 2**

**Ricardo Motta Pinto Coelho
&
José Fernandes Bezerra Neto**

Fev/2008



Você está acessando esse arquivo no portal da
RMPC – Meio Ambiente Sustentável
<http://www.rmpecologia.com>
E-mail: rmpec@rmpecologia.com

Proponente:

Secretária de Estado de Ciência, Tecnologia e Ensino Superior de Minas Gerais.
Praça da Liberdade s/nº
Prédio Verde esquina com rua Gonçalves Dias Bairro: Funcionários
CEP: 30140-010 – Belo Horizonte (MG)

Coordenador Científico (Executor):

Prof. Dr. Ricardo Motta Pinto-Coelho
Departamento de Biologia Geral
Instituto de Ciências Biológicas
Universidade Federal de Minas Gerais
Av. Antônio Carlos, 6627
CEP 31210-901 - Belo Horizonte (MG)
Telefax 031 3499 2605
E-mail: rmpc@icb.ufmg.br
URL: <http://www.icb.ufmg.br/~rmpc>

Coordenadora de Relações Institucionais:

Dra. Magda K. Barcelos Greco
Coordenadora do Programa de Gestão Tecnológica em Recursos Hídricos
Secretária de Estado de Ciência, Tecnologia e Ensino Superior de Minas Gerais.
E-mail: magda.greco@tecnologia.mg.gov.br

Entidade gestora:

Fundação de Desenvolvimento da Pesquisa da UFMG – FUNDEP
NAU – Núcleo de Apoio ao Usuário
Av. Antônio Carlos, 6627
Bairro São Francisco
31270-910 Belo Horizonte (MG)
Tel 3499 4224
E-mail: vangelo@fundep.ufmg.br
URL: <http://www.fundep.ufmg.br>
Gerente responsável: Wagner Mendes.

Logotipo: O logotipo do projeto procura realçar a noção de que é possível incrementar a produção de pescado nos reservatórios do Brasil através da manipulação dos recursos pesqueiros ali existentes, buscando um uso mais racional da produção biológica desses sistemas. Os impactos se existentes serão limitados a uma escala local (mancha verde) não comprometendo a qualidade geral do sistema (fundo azul). Logotipo desenvolvido pelo *designer gráfico* Cezar Costa (e-mail: celuco@zipmail.com.br).

POLÍGONO 30 – RESERVATÓRIO DE TRÊS MARIAS

Tabela I – Localização geográfica (UTM WGS 84) dos vértices do polígono 30 (erro submétrico). Os dados foram coletados com um DGPS Ag132 (Trimble Co.) com correção em tempo real via satélite (Omnistar) no dia 27/03/2007.

LOCALIZAÇÃO	UTM WGS 84
Vértice 1 (V1)	X = 478686,89 Y = 7953360,73
Vértice 2 (V2)	X = 479263,19 Y = 7953362,26
Vértice 3 (V3)	X = 479230,90 Y = 7952946,15
Vértice 4 (V4)	X = 478695,40 Y = 7952954,53



Tabela II – Dados morfométricos do polígono 30.

MORFOMETRIA	
Área	23,04 ha
Perímetro	1941,8 m
Comprimento máximo (m)	576 m
Largura máxima (m)	412 m
Profundidade máxima (m)	33,7 m
Profundidade média (m)	19,5 m

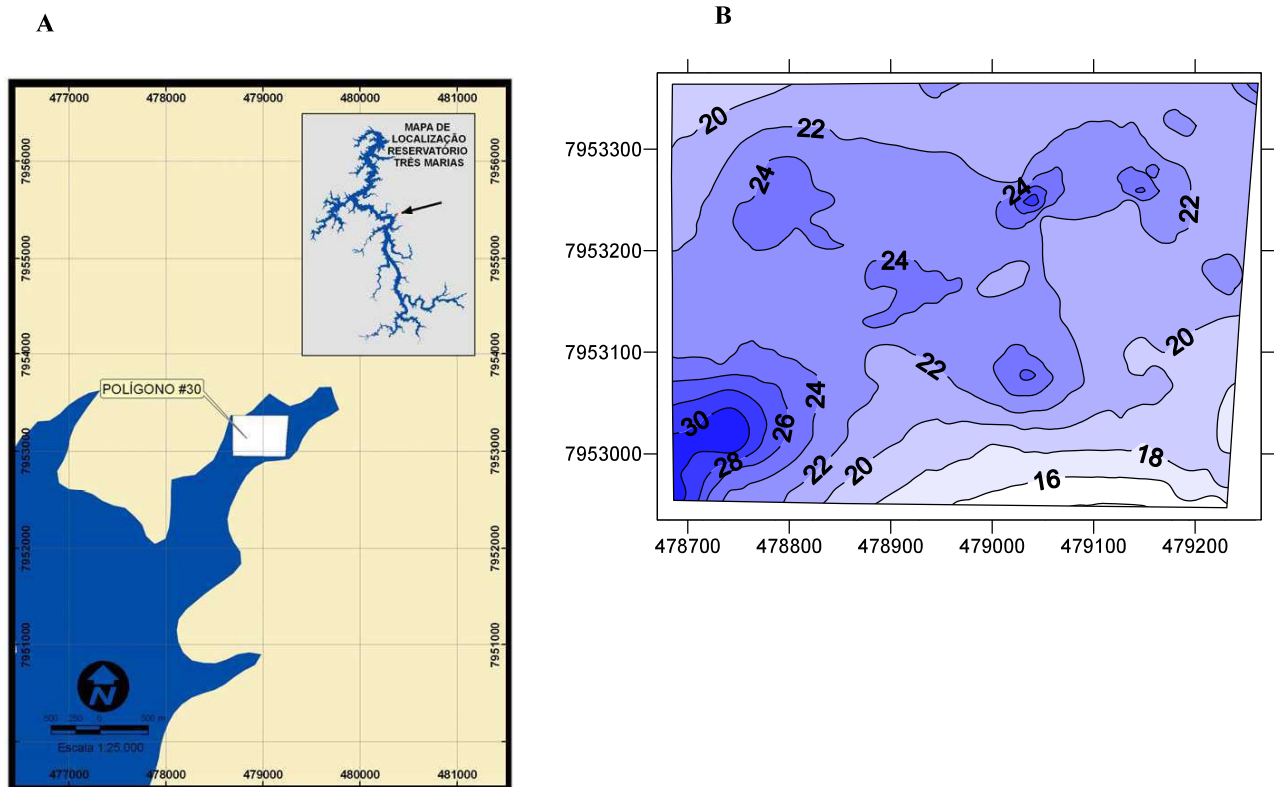


Figura 1 – Mapa de localização (A) e mapa batimétrico (metros) (B) do polígono 30 no reservatório de Três Marias (MG).

POLÍGONO 31 – RESERVATÓRIO DE TRÊS MARIAS

Tabela III – Localização geográfica (UTM WGS 84) dos vértices do polígono 31 (erro submétrico). Os dados foram coletados com um DGPS Ag132 (Trimble Co.) com correção em tempo real via satélite (Omnistar) no dia 27/03/2007.

LOCALIZAÇÃO	UTM WGS 84
Vértice 1 (V1)	X = 474935,61 Y = 7955090,75
Vértice 2 (V2)	X = 475197,54 Y = 7955029,56
Vértice 3 (V3)	X = 475081,76 Y = 7954453,63
Vértice 4 (V4)	X = 474664,78 Y = 7954558,19

Tabela IV – Dados morfométricos do polígono 31.

MORFOMETRIA	
Área	20,35 ha
Perímetro	1879,2 m
Comprimento máximo (m)	585,3 m
Largura máxima (m)	428,8 m
Profundidade máxima (m)	39,8 m
Profundidade média (m)	25 m

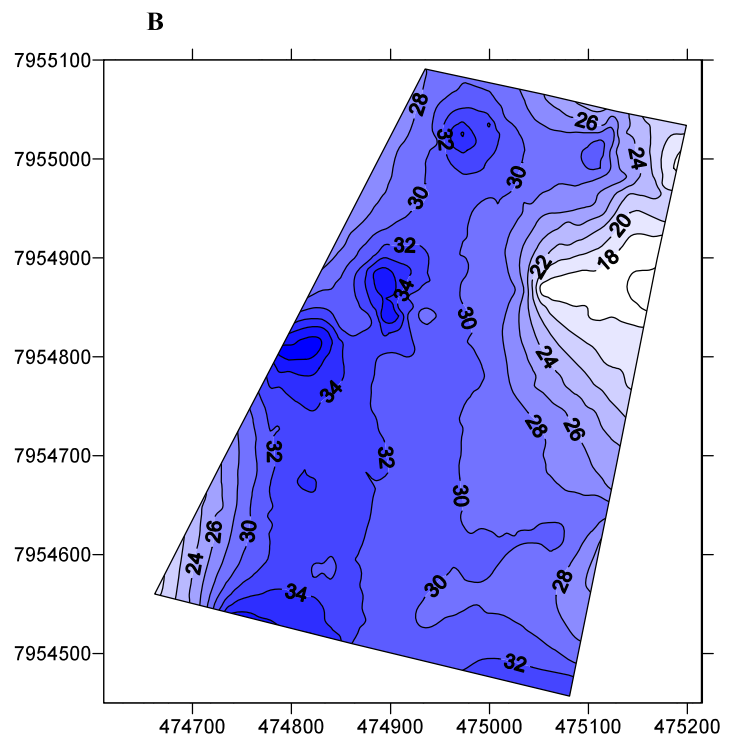
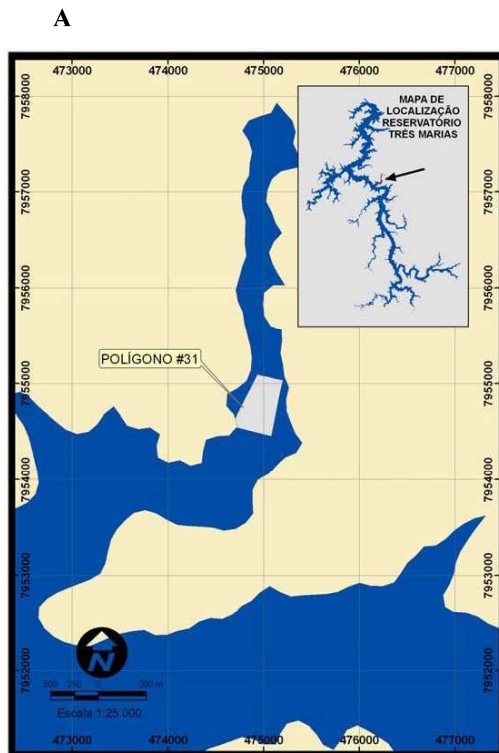
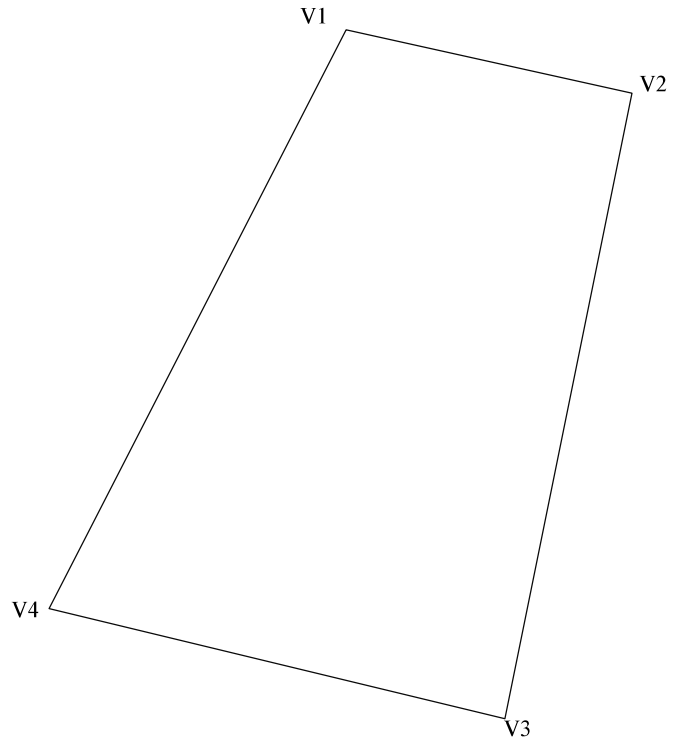


Figura 2 – Mapa de localização (A) e mapa batimétrico (metros) (B) do polígono 31 no reservatório de Três Marias (MG).

POLÍGONO 32 – RESERVATÓRIO DE TRÊS MARIAS

Tabela V – Localização geográfica (UTM WGS 84) dos vértices do polígono 32 (erro submétrico). Os dados foram coletados com um DGPS Ag132 (Trimble Co.) com correção em tempo real via satélite (Omnistar) no dia 27/03/2007.

LOCALIZAÇÃO	UTM WGS 84
Vértice 1 (V1)	X = 450534,43 Y = 7957305,55
Vértice 2 (V2)	X = 450937,15 Y = 7957160,88
Vértice 3 (V3)	X = 450831,63 Y = 7956718,30
Vértice 4 (V4)	X = 450437,43 Y = 7956864,47

Tabela VI – Dados morfométricos do polígono 32.

MORFOMETRIA	
Área	19,06 ha
Perímetro	1751 m
Comprimento máximo (m)	450,9 m
Largura máxima (m)	420,8 m
Profundidade máxima (m)	36,4 m
Profundidade média (m)	23 m

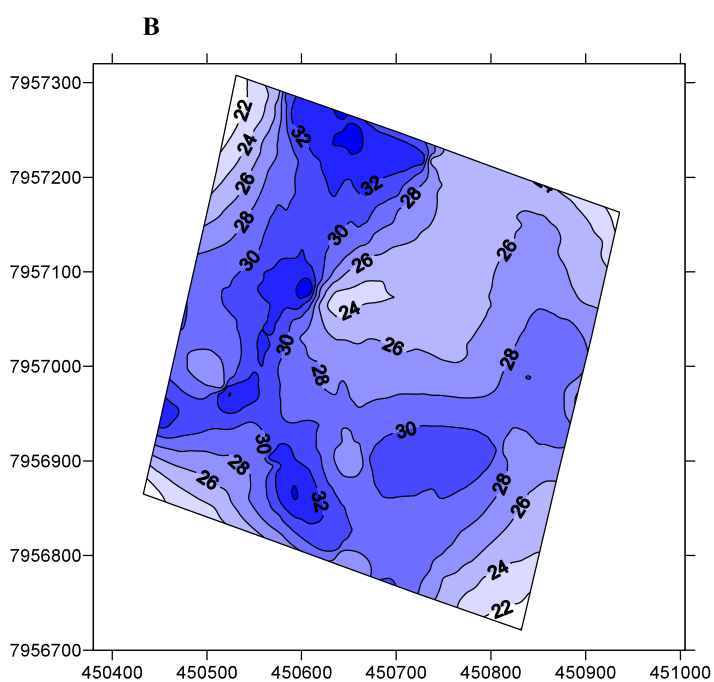
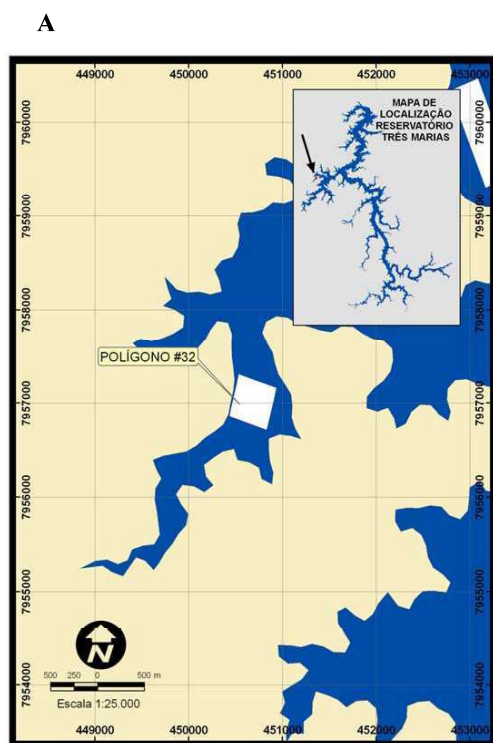
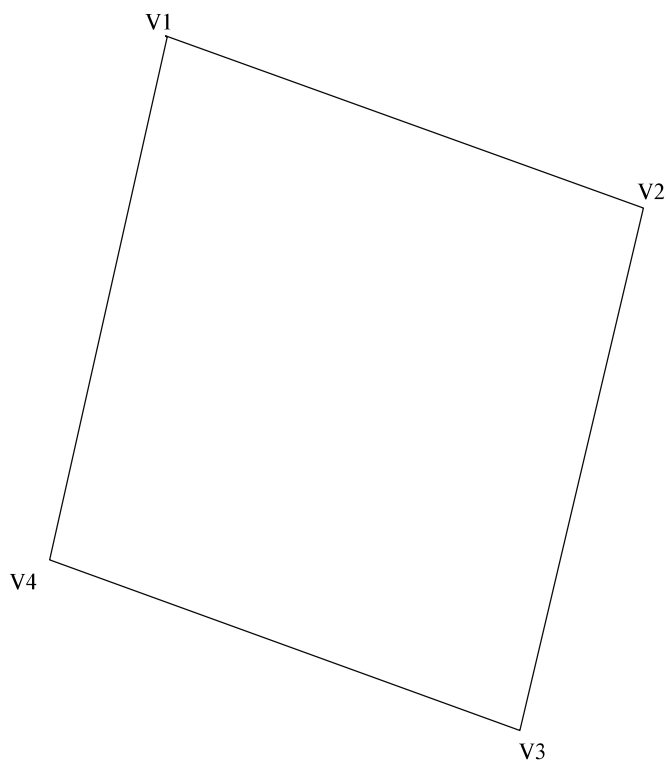


Figura 3 – Mapa de localização (A) e mapa batimétrico (metros) (B) do polígono 32 no reservatório de Três Marias (MG).

POLÍGONO 33 – RESERVATÓRIO DE TRÊS MARIAS

Tabela VII – Localização geográfica (UTM WGS 84) dos vértices do polígono 33 (erro submétrico). Os dados foram coletados com um DGPS Ag132 (Trimble Co.) com correção em tempo real via satélite (Omnistar) no dia 27/03/2007.

LOCALIZAÇÃO	UTM WGS 84
Vértice 1 (V1)	X = 450899,88 Y = 7958871,28
Vértice 2 (V2)	X = 451130,35 Y = 7958667,41
Vértice 3 (V3)	X = 450366,99 Y = 7957946,53
Vértice 4 (V4)	X = 450105,32 Y = 7958119,11

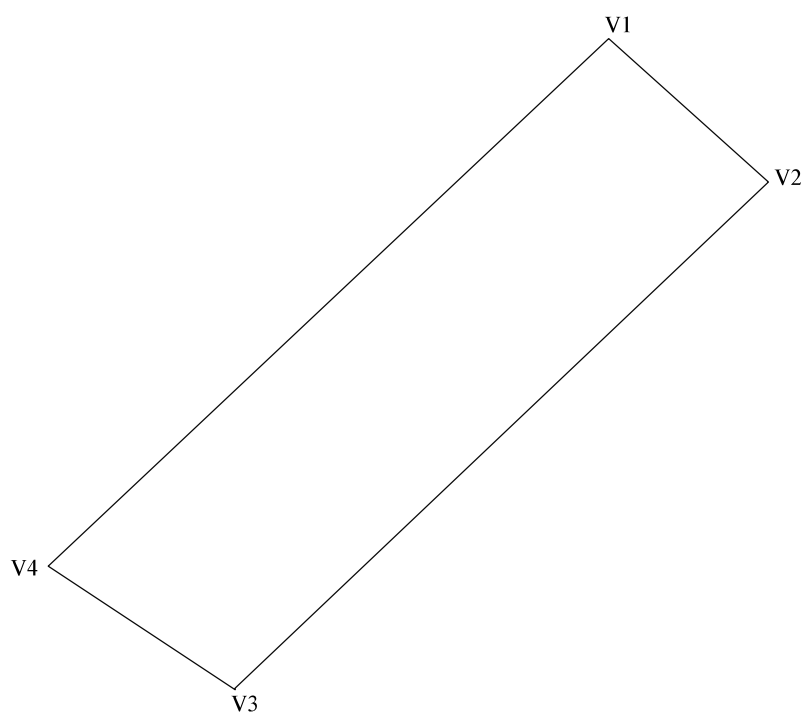


Tabela VIII – Dados morfométricos do polígono 33.

MORFOMETRIA	
Área	32,7 ha
Perímetro	2758 m
Comprimento máximo (m)	1043 m
Largura máxima (m)	313,1 m
Profundidade máxima (m)	39,9 m
Profundidade média (m)	25,6 m

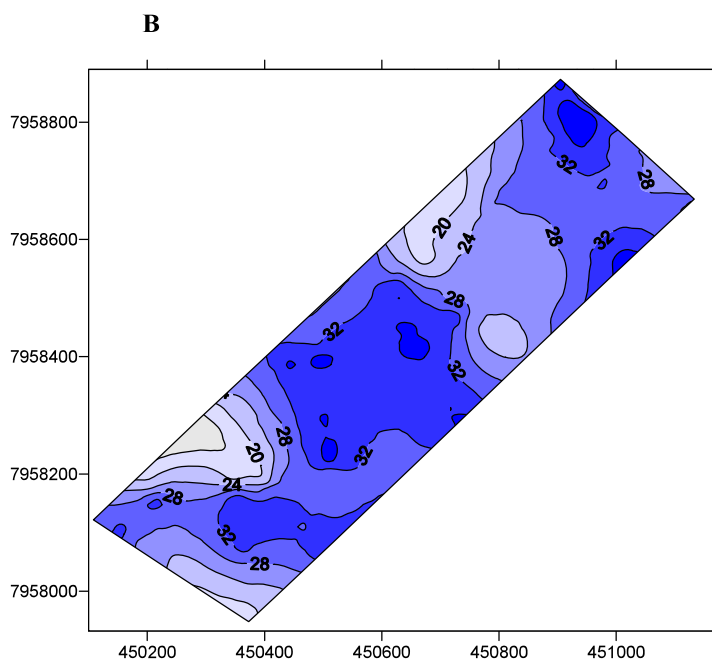
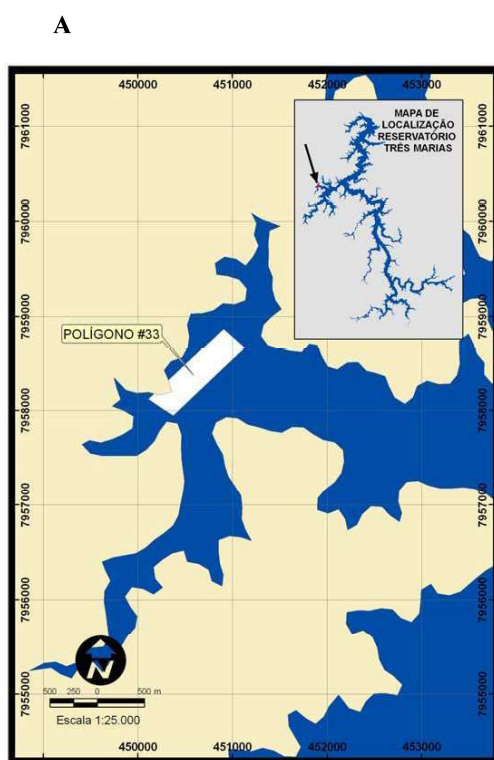


Figura 4 – Mapa de localização (A) e mapa batimétrico (metros) (B) do polígono 33 no reservatório de Três Marias (MG).

POLÍGONO 34 – RESERVATÓRIO DE TRÊS MARIAS

Tabela IX – Localização geográfica (UTM WGS 84) dos vértices do polígono 34 (erro submétrico). Os dados foram coletados com um DGPS Ag132 (Trimble Co.) com correção em tempo real via satélite (Omnistar) no dia 28/03/2007.

LOCALIZAÇÃO	UTM WGS 84
Vértice 1 (V1)	X = 477713,34 Y = 7947318,97
Vértice 2 (V2)	X = 478592,19 Y = 7947488,57
Vértice 3 (V3)	X = 478737,53 Y = 7947053,51
Vértice 4 (V4)	X = 477863,70 Y = 7946855,61

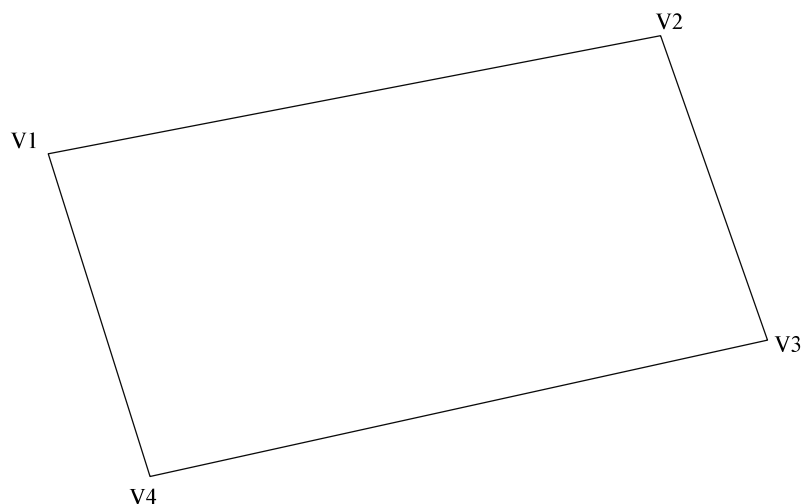


Tabela X – Dados morfométricos do polígono 34.

MORFOMETRIA	
Área	42,82 ha
Perímetro	2725,6 m
Comprimento máximo (m)	902,2 m
Largura máxima (m)	479,8 m
Profundidade máxima (m)	42,6 m
Profundidade média (m)	27,2 m

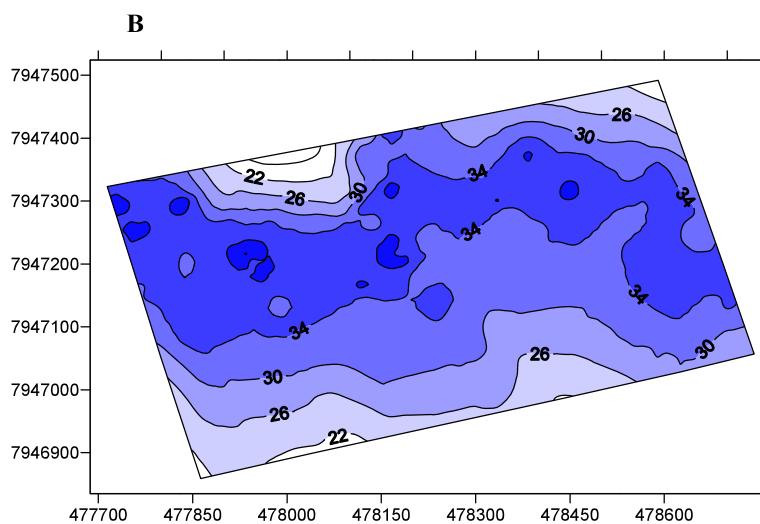
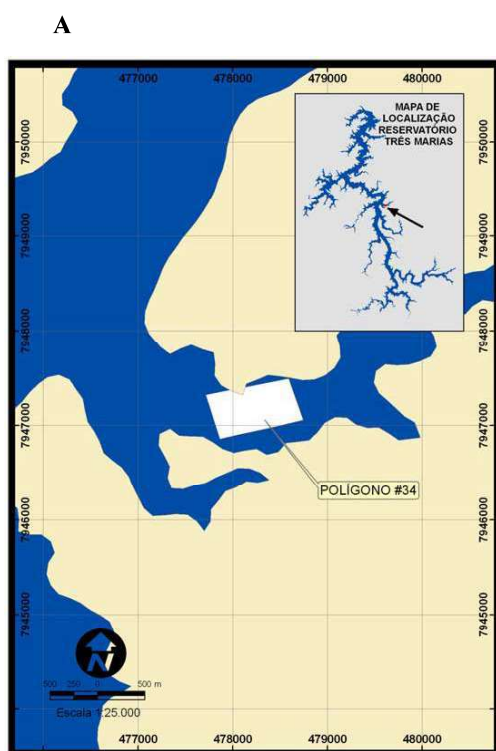


Figura 5 – Mapa de localização (A) e mapa batimétrico (metros) (B) do polígono 34 no reservatório de Três Marias (MG).