


	 <p>LGAR Laboratório de Gestão Ambiental de Reservatório</p> <p>Instituto de Ciências Biológicas Universidade Federal de Minas Gerais www.icb.ufmg.br/~rmpec</p>
<p>Delimitação dos Parques Aquícolas nos Reservatórios de Furnas e Três Marias (MG) Secretaria de Pesca da Presidência da República Secretaria de Ciência e Tecnologia de Minas Gerais Laboratório de Gestão de Reservatórios Tropicais – ICB-UFMG Coordenador: Prof. Dr. Ricardo Motta Pinto Coelho Convênio 8713- SEAP/SECTES/FUNDEP-UFMG</p>	

Demarcação e batimetria dos polígonos aquícolas Reservatório de Três Marias (MG) – Parte 1

**Ricardo Motta Pinto Coelho
&
José Fernandes Bezerra Neto**

Fev/2008

	<p>Você está acessando esse arquivo no portal da RMPC – Meio Ambiente Sustentável http://www.rmpecologia.com E-mail: rmpec@rmpecologia.com</p>
---	---

POLÍGONO 1 – RESERVATÓRIO DE TRÊS MARIAS

Tabela I – Localização geográfica (UTM SAD 69) e erro dos vértices do polígono 1. Os dados foram coletados com um DGPS da marca GTR-A (Tech-Geo Ltda.) no dia 17/10/2006.

LOCALIZAÇÃO	UTM SAD69	ERRO
Vértice 1 (V1)	X = 458419,435	± 0,281
	Y = 7961604,098	± 0,200
Vértice 2 (V2)	X = 458459,864	± 0,296
	Y = 7961625,888	± 0,197
Vértice 3 (V3)	X = 458888,673	± 0,298
	Y = 7960537,717	± 0,184
Vértice 4 (V4)	X = 459209,175	± 0,298
	Y = 7960744,438	± 0,188

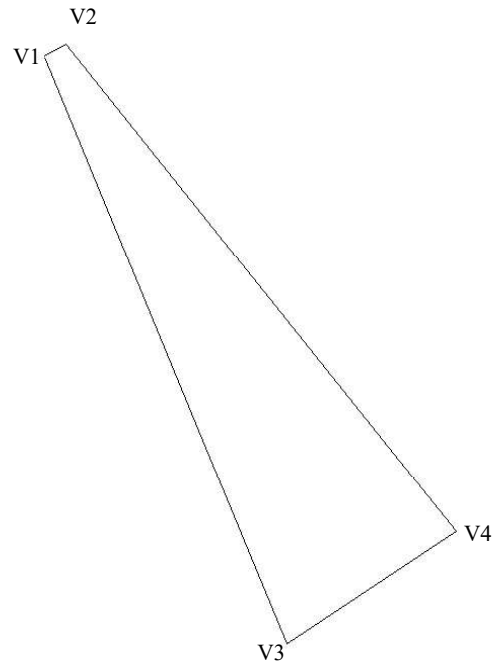


Tabela II – Dados morfométricos do polígono 1

MORFOMETRIA	
Área	25 ha
Perímetro	2760 m
Comprimento máximo (m)	1150 m
Largura máxima (m)	382 m
Profundidade máxima (m)	33,6 m
Profundidade média (m)	19,8 m

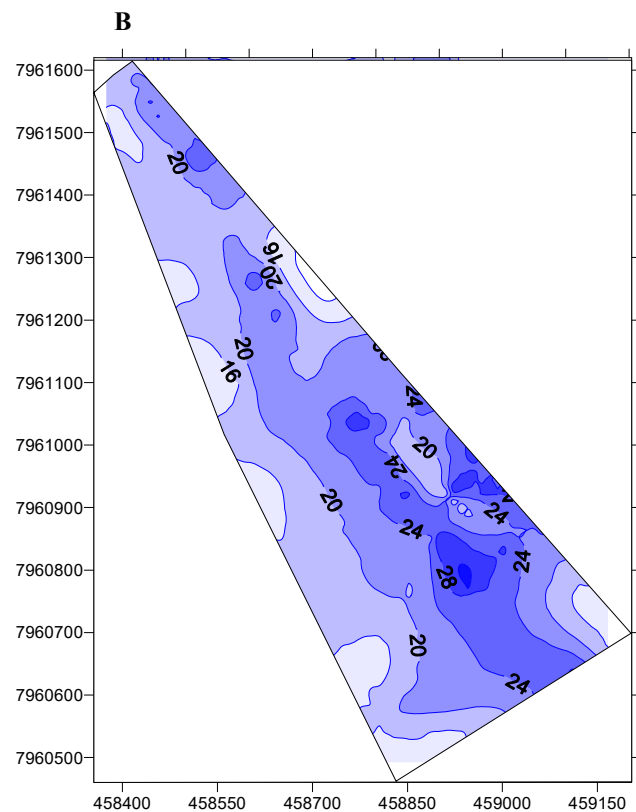
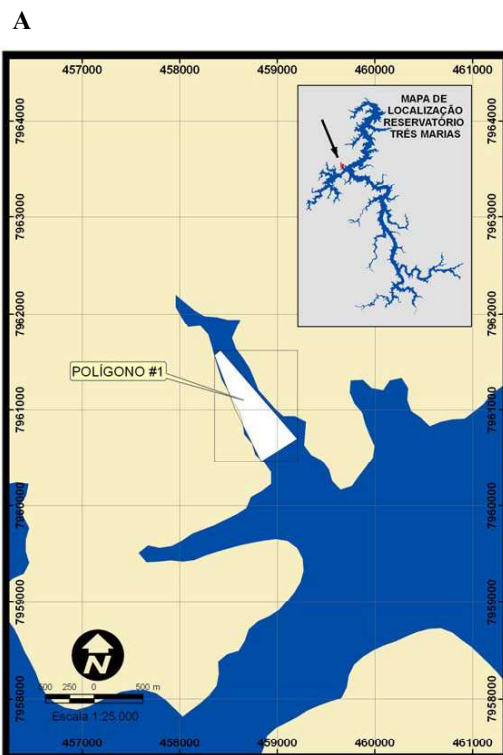


Figura 1 – Mapa de localização (A) e mapa batimétrico (metros) (B) do polígono 1 no reservatório de Três Marias (MG).

POLÍGONO 2-A – RESERVATÓRIO DE TRÊS MARIAS

Tabela II – Localização geográfica (UTM SAD 69) e erro (metros) dos vértices do polígono 2-A. Os dados foram coletados com um DGPS da marca GTR-A (Tech-Geo Ltda.) no dia 17/10/2006.

LOCALIZAÇÃO	UTM SAD69	ERRO
Vértice 1 (V1)	X = 452859,537	± 0,281
	Y = 7960382,235	± 0,165
Vértice 2 (V2)	X = 453110,811	± 0,282
	Y = 7960482,136	± 0,174
Vértice 3 (V3)	X = 453232,945	± 0,285
	Y = 7959373,628	± 0,162
Vértice 4 (V4)	X = 453464,278	± 0,287
	Y = 7959545,776	± 0,161

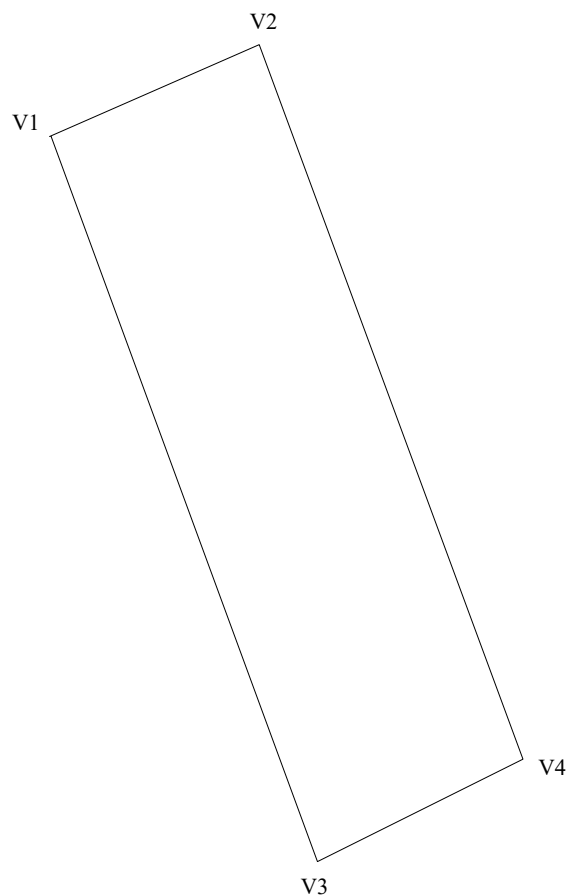


Tabela III – Dados morfométricos do polígono 2-A

MORFOMETRIA	
Área	
Perímetro	2635 m
Comprimento máximo (m)	1075 m
Largura máxima (m)	288 m
Profundidade máxima (m)	
Profundidade média (m)	

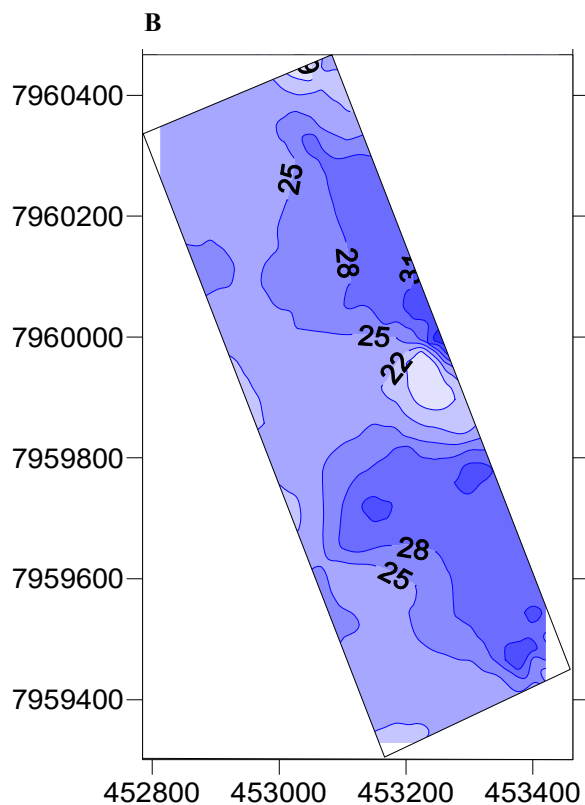
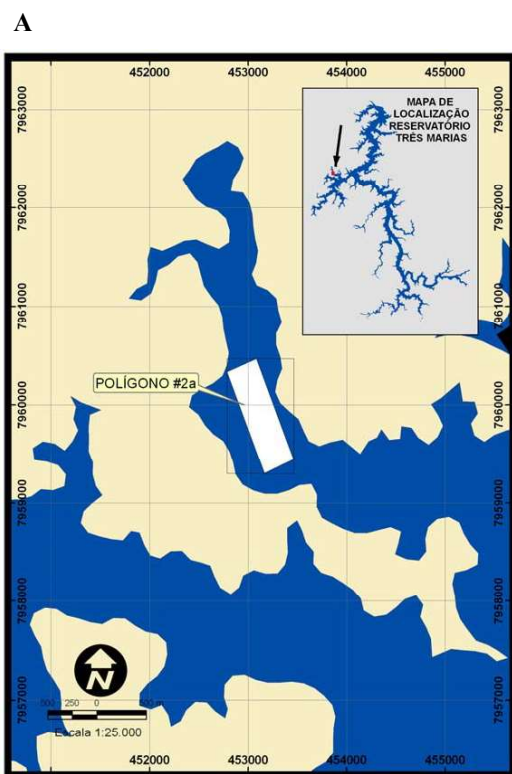


Figura 2 – Mapa de localização (A) e mapa batimétrico (metros) (B) do polígono 2-A no reservatório de Três Marias (MG).

POLÍGONO 3 – RESERVATÓRIO DE TRÊS MARIAS

Tabela IV – Localização geográfica (UTM SAD 69) e erro (metros) dos vértices do polígono 3. Os dados foram coletados com um DGPS da marca GTR-A (Tech-Geo Ltda.) no dia 17/10/2006.

LOCALIZAÇÃO	UTM SAD69	ERRO
Vértice 1 (V1)	X = 455578,588	± 0,191
	Y = 7960754,182	± 0,318
Vértice 2 (V2)	X = 455746,954	± 0,226
	Y = 7960876,508	± 0,236
Vértice 3 (V3)	X = 455836,253	± 0,206
	Y = 7960416,369	± 0,312
Vértice 4 (V4)	X = 456018,600	± 0,245
	Y = 7960525,708	± 0,300

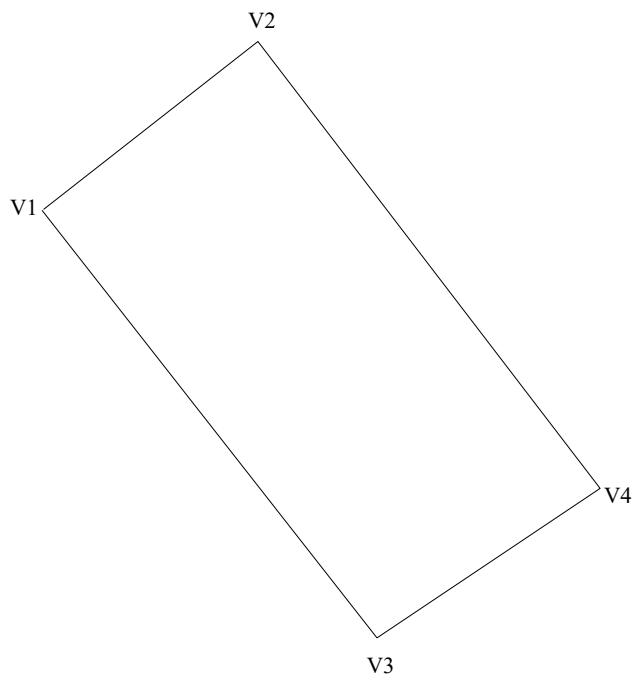
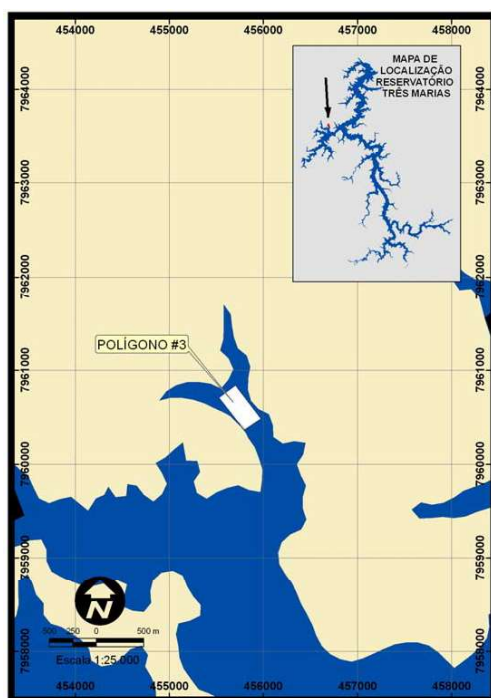


Tabela V – Dados morfométricos do polígono 3.

MORFOMETRIA	
Área	
Perímetro	1289 m
Comprimento máximo (m)	444 m
Largura máxima (m)	212 m
Profundidade máxima (m)	28,87 m
Profundidade média (m)	19,41 m

A



B

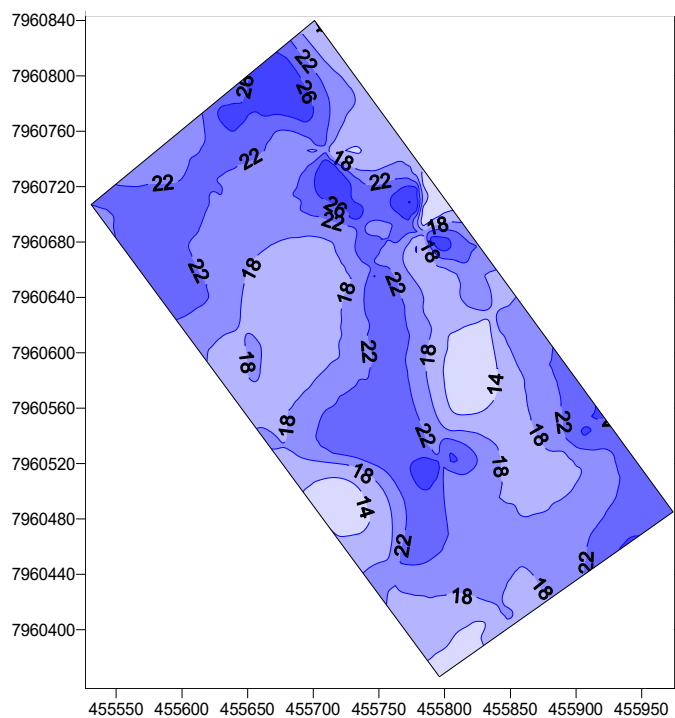


Figura 3 – Mapa de localização (A) e mapa batimétrico (metros) (B) do polígono 3 no reservatório de Três Marias (MG).

POLÍGONO 4-A – RESERVATÓRIO DE TRÊS MARIAS

Tabela V – Localização geográfica (UTM SAD 69) e erro (metros) dos vértices do polígono 4-A. Os dados foram coletados com um DGPS da marca GTR-A (Tech-Geo Ltda.) no dia 17/10/2006.

LOCALIZAÇÃO	UTM SAD69	ERRO
Vértice 1 (V1)	X = 456281,542	± 0,314
	Y = 7948002,367	± 0,168
Vértice 2 (V2)	X = 456538,669	± 0,308
	Y = 7947883,024	± 0,189
Vértice 3 (V3)	X = 456100,481	± 0,313
	Y = 7947653,735	± 0,170
Vértice 4 (V4)	X = 456333,546	± 0,308
	Y = 7947501,273	± 0,184

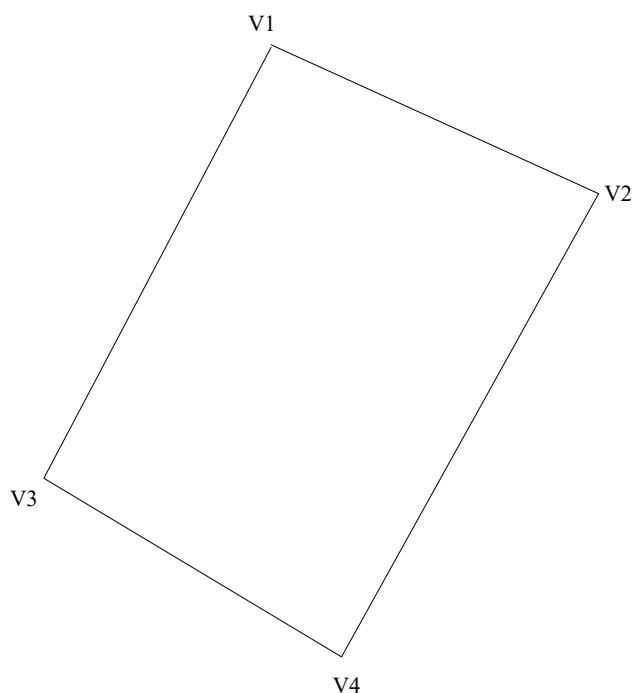


Tabela VI – Dados morfométricos do polígono 4-A.

MORFOMETRIA	
Área	
Perímetro	1388 m
Comprimento máximo (m)	433 m
Largura máxima (m)	283 m
Profundidade máxima (m)	
Profundidade média (m)	

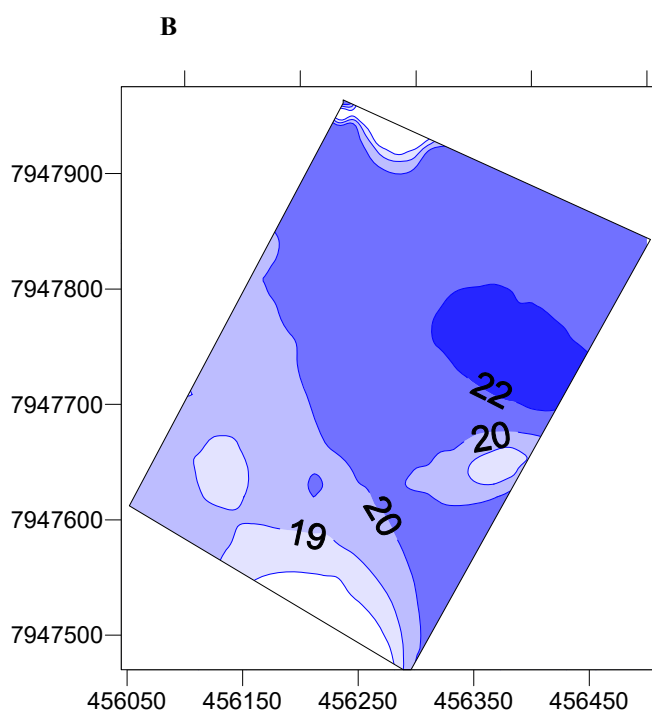
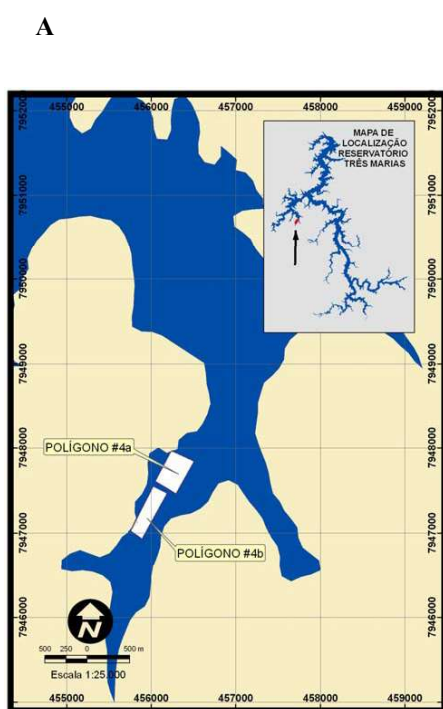


Figura 4 – Mapa de localização (A) e mapa batimétrico (metros) (B) do polígono 4-A no reservatório de Três Marias (MG).

POLÍGONO 4-B – RESERVATÓRIO DE TRÊS MARIAS

Tabela VI – Localização geográfica (UTM SAD 69) e erro (metros) dos vértices do polígono 4-B. Os dados foram coletados com um DGPS da marca GTR-A (Tech-Geo Ltda.) no dia 17/10/2006.

LOCALIZAÇÃO	UTM SAD69	ERRO
Vértice 1 (V1)	X = 456087,758	± 0,313
	Y = 7947611,909	± 0,170
Vértice 2 (V2)	X = 456237,917	± 0,308
	Y = 7947514,669	± 0,183
Vértice 3 (V3)	X = 455824,762	± 0,320
	Y = 7947114,232	± 0,224
Vértice 4 (V4)	X = 455989,449	± 0,310
	Y = 7946997,286	± 0,178

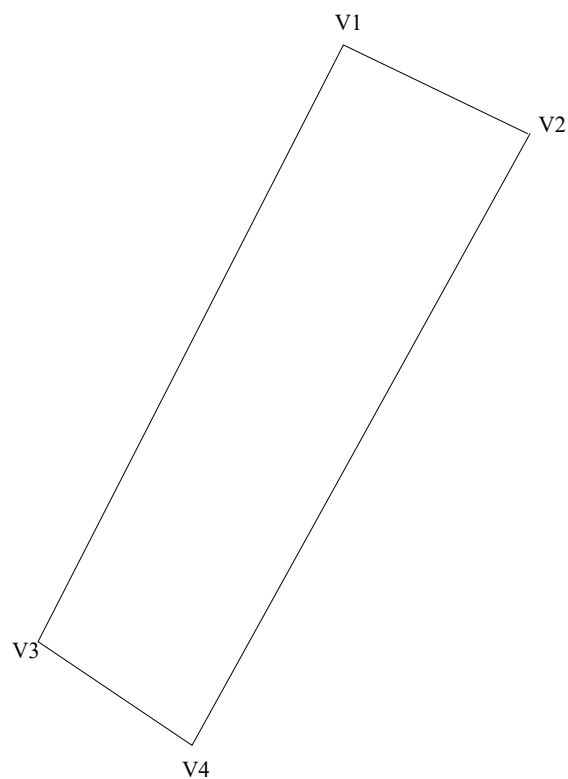
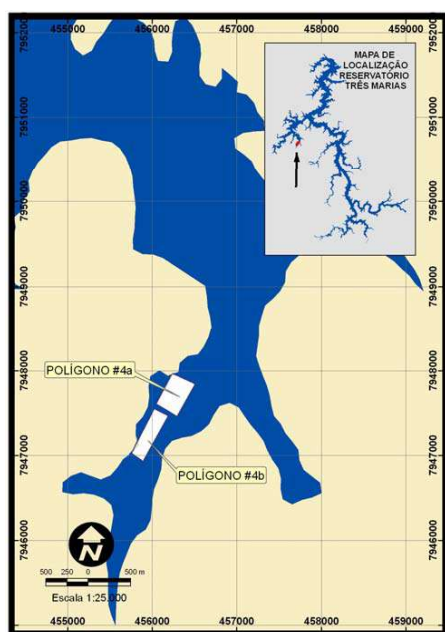


Tabela VII – Dados morfométricos do polígono 4-B.

MORFOMETRIA	
Área	
Perímetro	1518 m
Comprimento máximo (m)	574 m
Largura máxima (m)	202 m
Profundidade máxima (m)	
Profundidade média (m)	

A



B

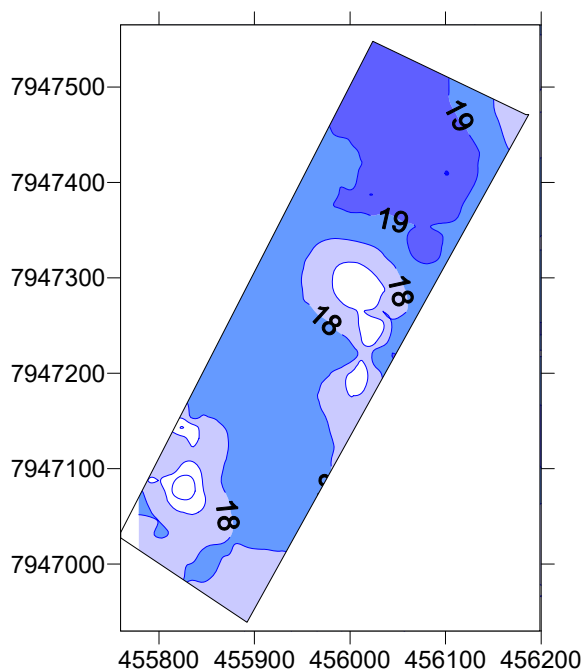


Figura 5 – Mapa de localização (A) e mapa batimétrico (metros) (B) do polígono 4-B no reservatório de Três Marias (MG).

POLÍGONO 5-A – RESERVATÓRIO DE TRÊS MARIAS

Tabela VIII – Localização geográfica (UTM SAD 69) e erro (metros) dos vértices do polígono 5-A. Os dados foram coletados com um DGPS da marca GTR-A (Tech-Geo Ltda.) no dia 17/10/2006.

LOCALIZAÇÃO	UTM SAD69	ERRO
Vértice 1 (V1)	X = 454027,168	± 0,232
	Y = 7949814,399	± 0,197
Vértice 2 (V2)	X = 454265,126	± 0,291
	Y = 7949614,664	± 0,217
Vértice 3 (V3)	X = 453596,976	± 0,233
	Y = 7949031,110	± 0,198
Vértice 4 (V4)	X = 453839,854	± 0,283
	Y = 7948814,847	± 0,222

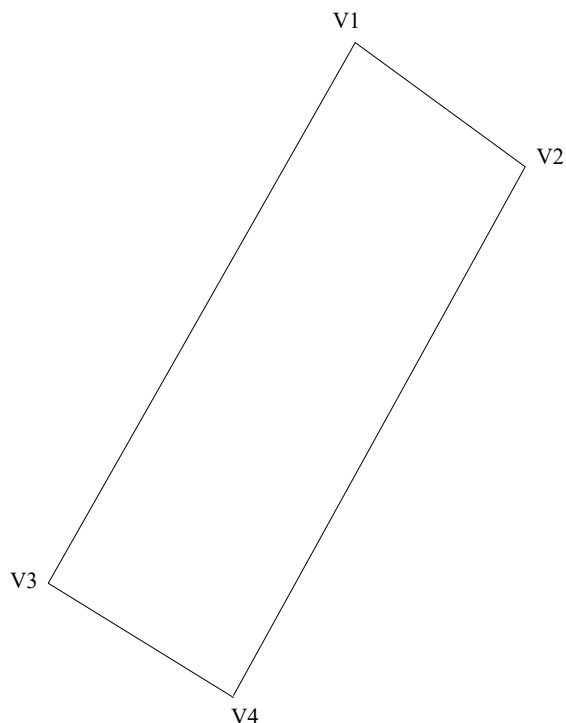


Tabela IX – Dados morfométricos do polígono 5-A.

MORFOMETRIA	
Área	
Perímetro	
Comprimento máximo (m)	906 m
Largura máxima (m)	330 m
Profundidade máxima (m)	
Profundidade média (m)	

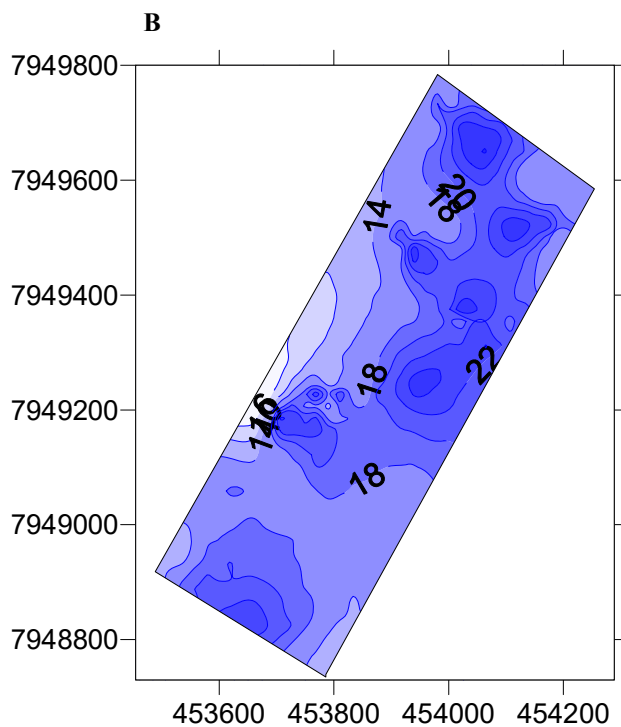
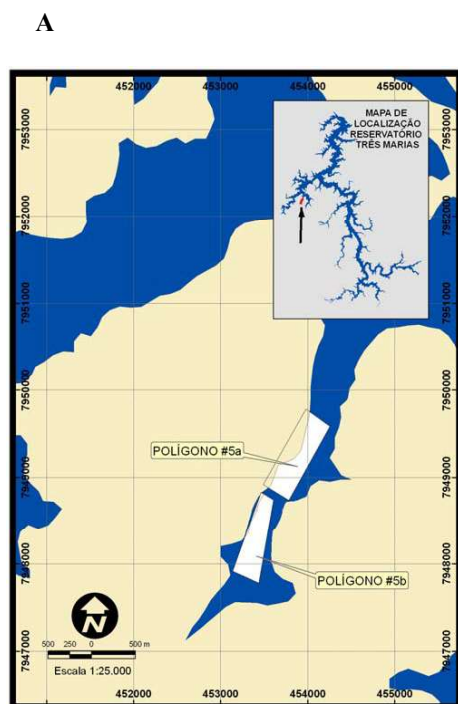


Figura 6 – Mapa de localização (A) e mapa batimétrico (metros) (B) do polígono 5-A no reservatório de Três Marias (MG).

POLÍGONO 5-B – RESERVATÓRIO DE TRÊS MARIAS

Tabela X – Localização geográfica (UTM SAD 69) e erro (metros) dos vértices do polígono 5-B. Os dados foram coletados com um DGPS da marca GTR-A (Tech-Geo Ltda.) no dia 17/10/2006.

LOCALIZAÇÃO	UTM SAD69	ERRO
Vértice 1 (V1)	X = 453518,130	± 0,233
	Y = 7948868,974	± 0,199
Vértice 2 (V2)	X = 453652,576	± 0,200
	Y = 7948777,528	± 0,261
Vértice 3 (V3)	X = 453181,798	± 0,222
	Y = 7947954,909	± 0,228
Vértice 4 (V4)	X = 453479,223	± 0,220
	Y = 7947837,420	± 0,234

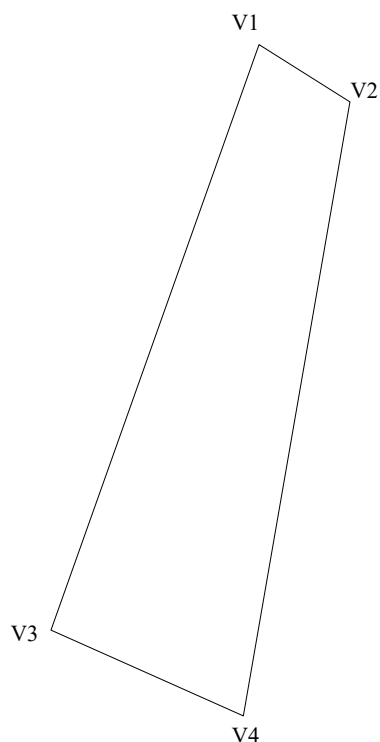


Tabela XI – Dados morfométricos do polígono 5-B.

MORFOMETRIA	
Área	
Perímetro	
Comprimento máximo (m)	956 m
Largura máxima (m)	320 m
Profundidade máxima (m)	
Profundidade média (m)	

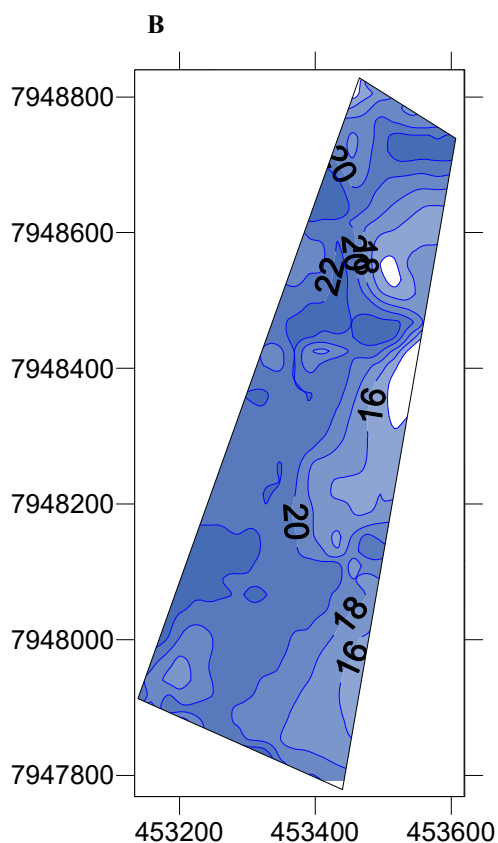
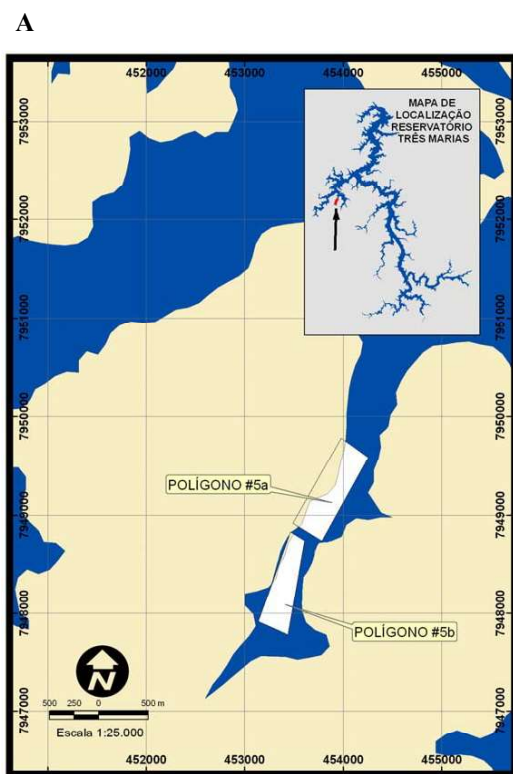


Figura 7 – Mapa de localização (A) e mapa batimétrico (metros) (B) do polígono 5-B no reservatório de Três Marias (MG).

POLÍGONO 6 – RESERVATÓRIO DE TRÊS MARIAS

Tabela XII – Localização geográfica (UTM SAD 69) e erro (metros) dos vértices do polígono 6. Os dados foram coletados com um DGPS da marca GTR-A (Tech-Geo Ltda.) no dia 17/10/2006.

LOCALIZAÇÃO	UTM SAD69	ERRO
Vértice 1 (V1)	X = 468206,077	± 0,425
	Y = 7953247,093	± 0,157
Vértice 2 (V2)	X = 468345,620	± 0,347
	Y = 7953217,494	± 0,158
Vértice 3 (V3)	X = 467928,240	± 0,339
	Y = 7952366,742	± 0,191
Vértice 4 (V4)	X = 468092,288	± 0,325
	Y = 7952342,298	± 0,208

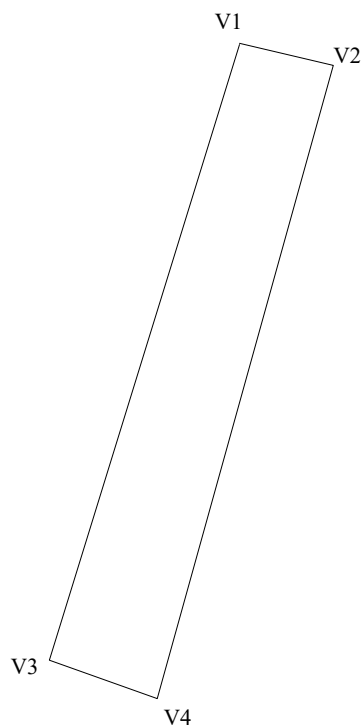


Tabela XIII – Dados morfométricos do polígono 6.

MORFOMETRIA	
Área	
Perímetro	
Comprimento máximo (m)	923 m
Largura máxima (m)	166 m
Profundidade máxima (m)	26,77 m
Profundidade média (m)	17,76 m

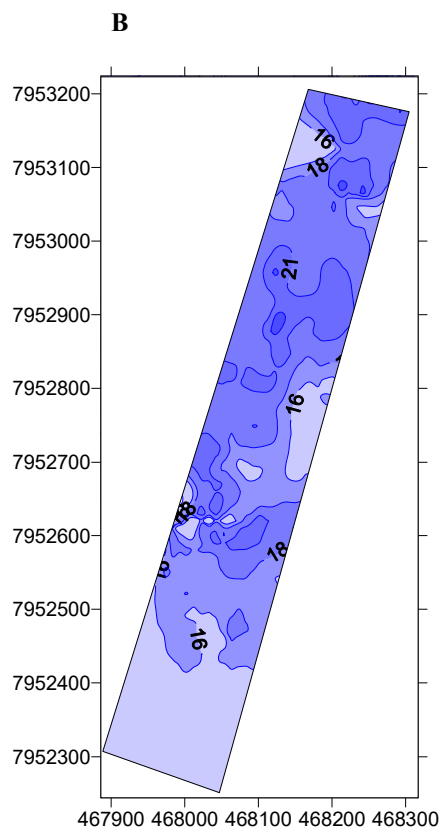
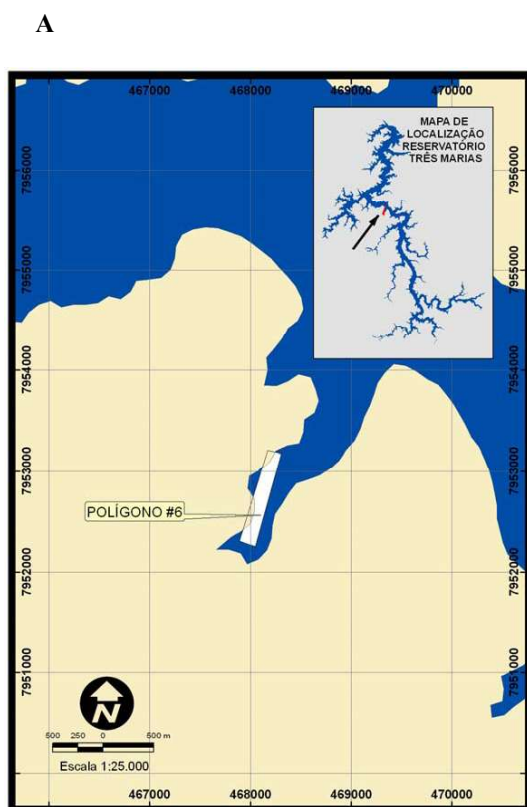


Figura 8 – Mapa de localização (A) e mapa batimétrico (metros) (B) do polígono 6 no reservatório de Três Marias (MG).