


	 <p><b>LGAR</b> Laboratório de Gestão Ambiental de Reservatório</p> <p>Instituto de Ciências Biológicas Universidade Federal de Minas Gerais <a href="http://www.icb.ufmg.br/~rmpec">www.icb.ufmg.br/~rmpec</a></p>
<p><b>Delimitação dos Parques Aquícolas nos Reservatórios de Furnas e Três Marias (MG)</b>          Secretaria de Pesca da Presidência da República          Secretaria de Ciência e Tecnologia de Minas Gerais          Laboratório de Gestão de Reservatórios Tropicais – ICB-UFMG          Coordenador: Prof. Dr. Ricardo Motta Pinto Coelho          Convênio 8713- SEAP/SECTES/FUNDEP-UFMG</p>	

## Demarcação e batimetria dos polígonos aquícolas Reservatório de Furnas (MG) – Parte 2

**Ricardo Motta Pinto Coelho  
&  
José Fernandes Bezerra Neto**

**Fev/2008**

	<p>Você está acessando esse arquivo no portal da          RMPC – Meio Ambiente Sustentável  <a href="http://www.rmpecologia.com">http://www.rmpecologia.com</a>          E-mail: <a href="mailto:rmpec@rmpecologia.com">rmpec@rmpecologia.com</a></p>
---	---

## POLÍGONO 16 – RESERVATÓRIO DE FURNAS

Tabela I – Localização geográfica (UTM SAD 69) e erro (metros) dos vértices do polígono 16. Os dados foram coletados com um DGPS da marca GTR-A (Tech-Geo Ltda.) no dia 28/02/2007.

LOCALIZAÇÃO	UTM SAD69	ERRO
Vértice 1 (V1)	X = 381405.244	± 0.177
	Y = 7695253.857	± 0.159
Vértice 2 (V2)	X = 381702.362	± 0.177
	Y = 7695287.326	± 0.159
Vértice 3 (V3)	X = 381738.538	± 0.177
	Y = 7694572.494	± 0.159
Vértice 4 (V4)	X = 381379.798	± 0.177
	Y = 7694517.641	± 0.159

Tabela II – Dados morfométricos do polígono 16.

MORFOMETRIA	
Área	24,38 ha
Perímetro	2134,84 m
Comprimento máximo (m)	740,74 m
Largura máxima (m)	374,43 m
Profundidade máxima (m)	45,18 m
Profundidade média (m)	30,53 m

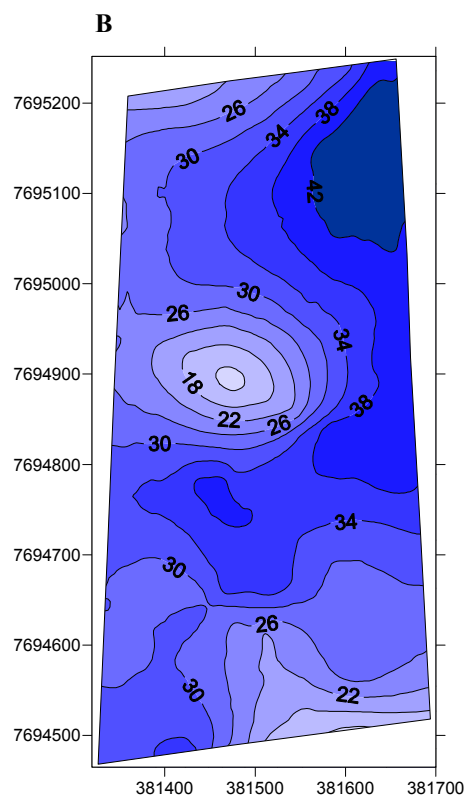
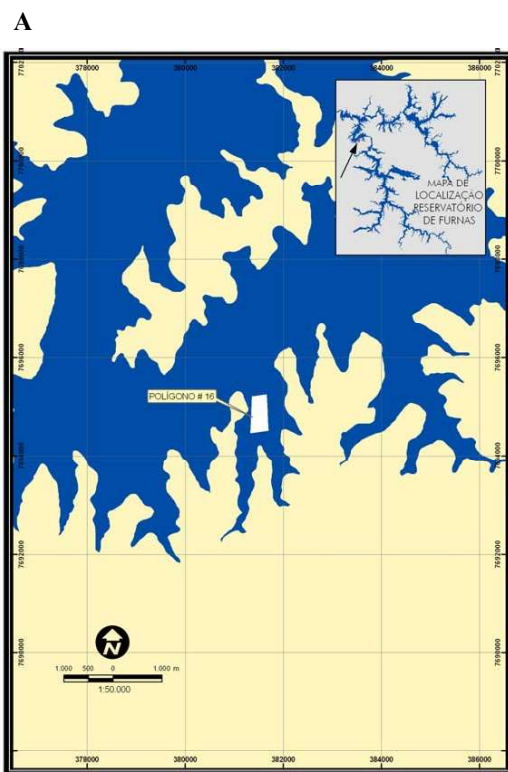
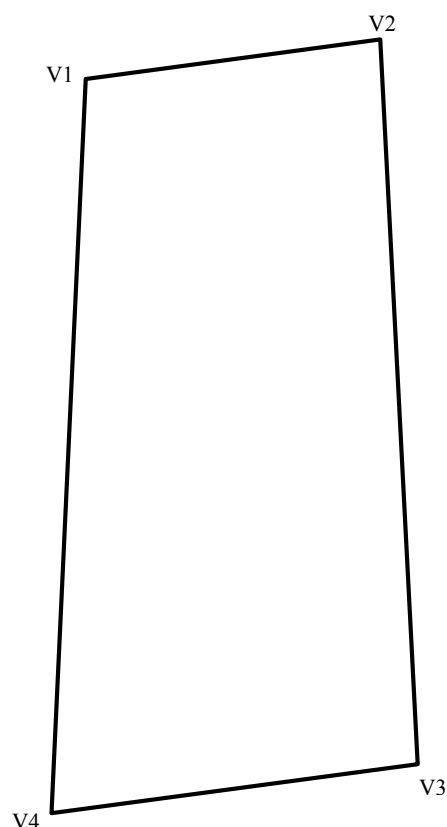


Figura 01 - Mapa de localização (A) e mapa batimétrico (metros) (B) do polígono 16 no reservatório de Furnas (MG).

## POLÍGONO 20 – RESERVATÓRIO DE FURNAS

Tabela III – Localização geográfica (UTM SAD 69) e erro (metros) dos vértices do polígono 20. Os dados foram coletados com um DGPS da marca GTR-A (Tech-Geo Ltda.) no dia 26/02/2007.

LOCALIZAÇÃO	UTM SAD69	ERRO
Vértice 1 (V1)	X = 396685.518	± 0.198
	Y = 7671388.254	± 0.240
Vértice 2 (V2)	X = 397815.607	± 0.146
	Y = 7671560.277	± 0.251
Vértice 3 (V3)	X = 398094.181	± 0.183
	Y = 7670613.386	± 0.275
Vértice 4 (V4)	X = 396834.503	± 0.195
	Y = 7670304.005	± 0.299

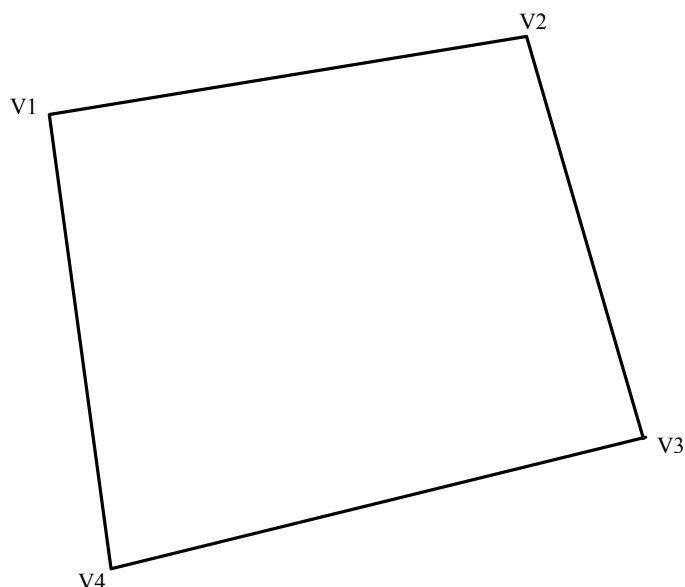


Tabela IV – Dados morfométricos do polígono 20.

MORFOMETRIA	
Área	128,76 ha
Perímetro	4554,68 m
Comprimento máximo (m)	1307,28 m
Largura máxima (m)	1094,71 m
Profundidade máxima (m)	27,59 m
Profundidade média (m)	22,9 m

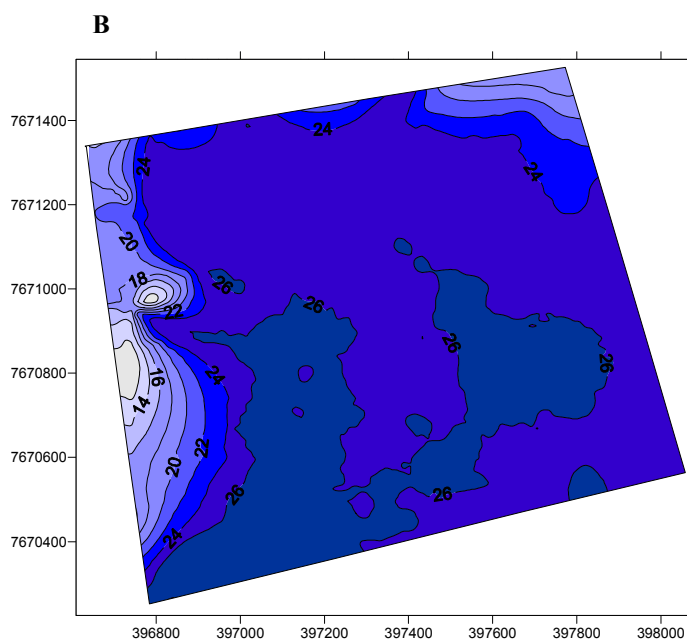
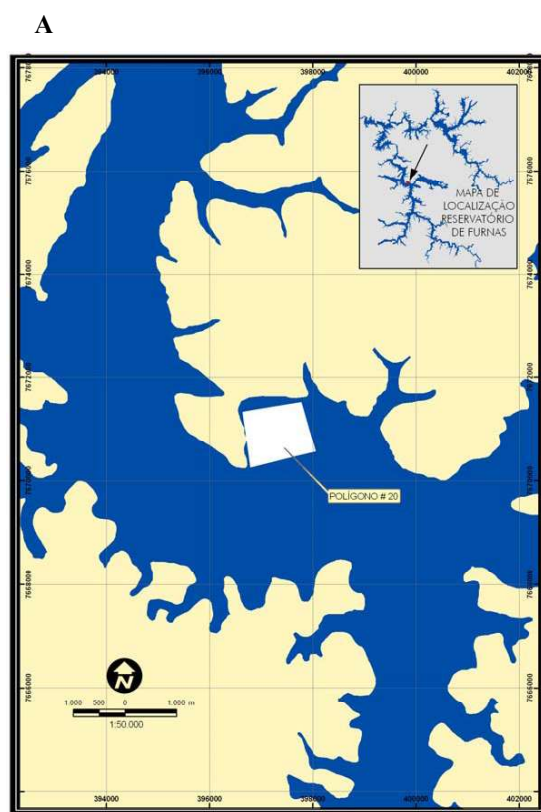


Figura 02 – Mapa de localização (A) e mapa batimétrico (metros) (B) do polígono 20 no reservatório de Furnas (MG).

## POLÍGONO 21 – RESERVATÓRIO DE FURNAS

Tabela V – Localização geográfica (UTM SAD 69) e erro (metros) dos vértices do polígono 21. Os dados foram coletados com um DGPS da marca GTR-A (Tech-Geo Ltda.) no dia 26/02/2007.

LOCALIZAÇÃO	UTM SAD69	ERRO
Vértice 1 (V1)	X = 401789.545	± 0.149
	Y = 7669266.586	± 0.158
Vértice 2 (V2)	X = 402544.663	± 0.147
	Y = 7669067.604	± 0.162
Vértice 3 (V3)	X = 402380.192	± 0.159
	Y = 7668204.470	± 0.259
Vértice 4 (V4)	X = 401414.034	± 0.163
	Y = 7668570.333	± 0.262

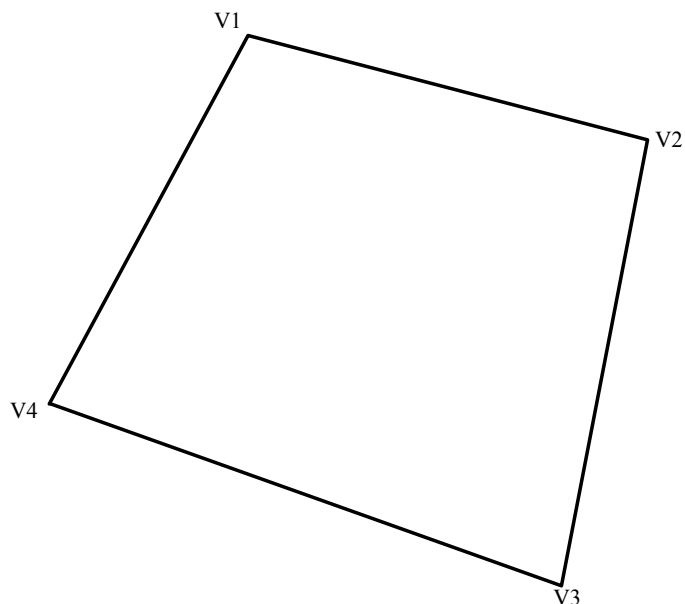


Tabela VI – Dados morfométricos do polígono 21.

MORFOMETRIA	
Área	75,3 ha
Perímetro	3493,21 m
Comprimento máximo (m)	1038,53 m
Largura máxima (m)	863,14 m
Profundidade máxima (m)	23,26 m
Profundidade média (m)	19,35 m

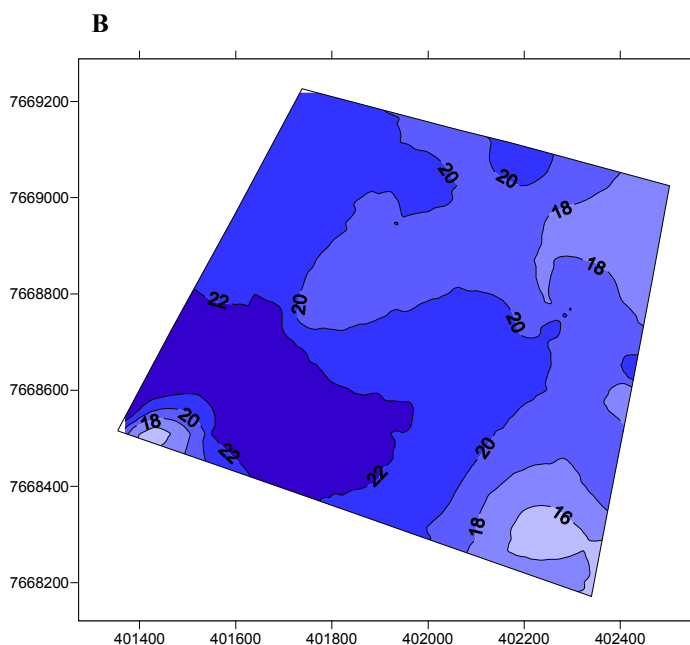
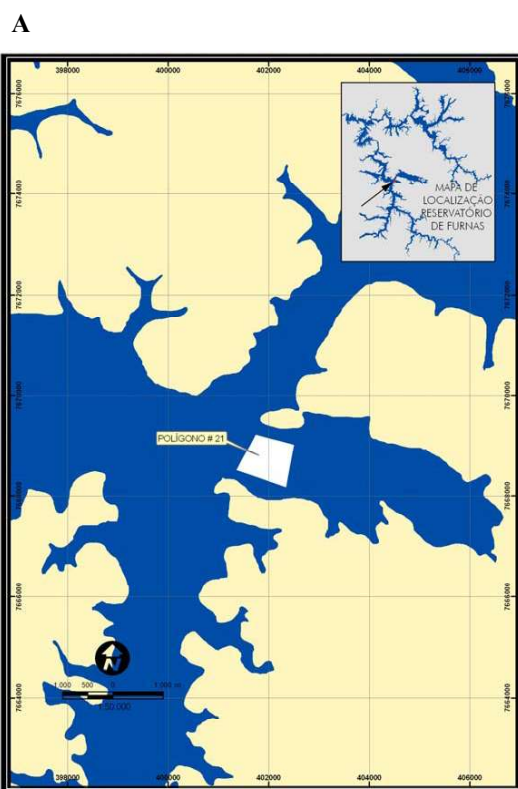


Figura 03 – Mapa de localização (A) e mapa batimétrico (metros) (B) do polígono 21 no reservatório de Furnas (MG).

## POLÍGONO 22 – RESERVATÓRIO DE FURNAS

Tabela VII – Localização geográfica (UTM SAD 69) e erro (metros) dos vértices do polígono 22. Os dados foram coletados com um DGPS da marca GTR-A (Tech-Geo Ltda.) no dia 26/02/2007.

LOCALIZAÇÃO	UTM SAD69	ERRO
Vértice 1 (V1)	X = 396376.409	± 0.163
	Y = 7676902.008	± 0.160
Vértice 2 (V2)	X = 396694.210	± 0.166
	Y = 7677148.282	± 0.144
Vértice 3 (V3)	X = 396786.805	± 0.166
	Y = 7676882.181	± 0.146
Vértice 4 (V4)	X = 396453.321	± 0.164
	Y = 7676773.104	± 0.158

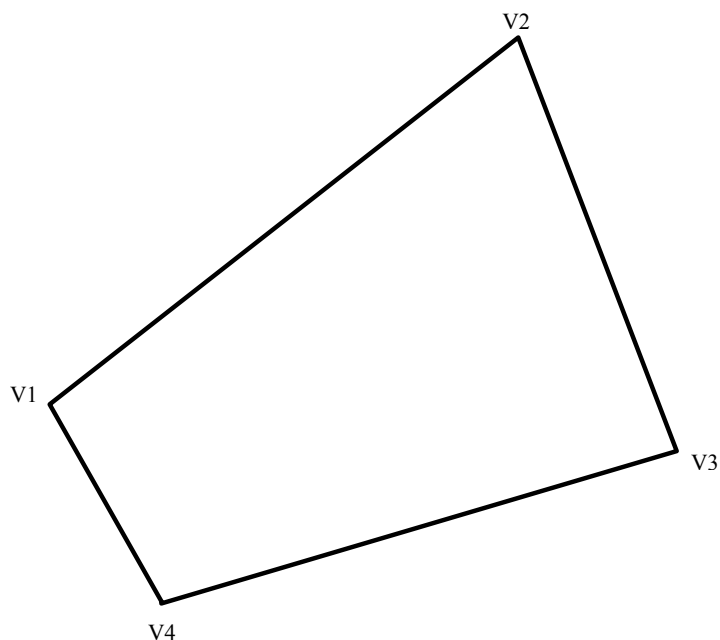


Tabela VIII – Dados morfométricos do polígono 22.

MORFOMETRIA	
Área	8,39 ha
Perímetro	1209,85 m
Comprimento máximo (m)	397,66 m
Largura máxima (m)	296,64 m
Profundidade máxima (m)	22,91 m
Profundidade média (m)	17,25 m

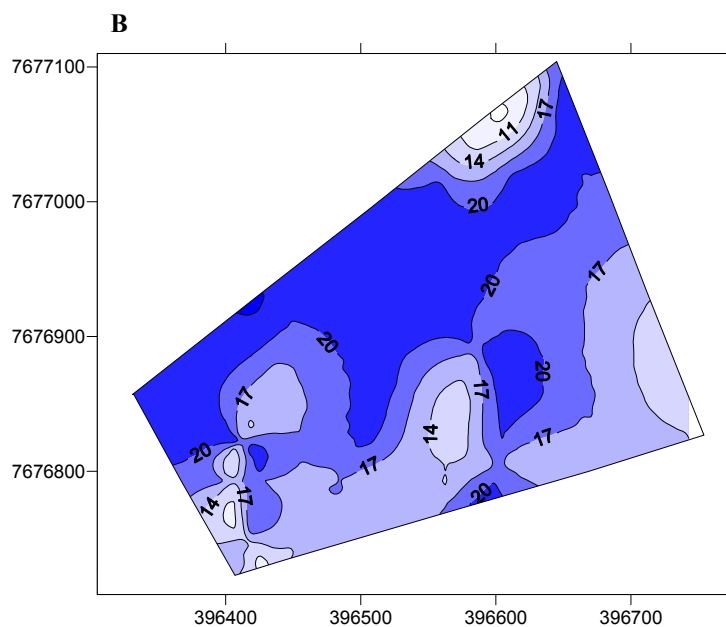


Figura 04 – Mapa de localização (A) e mapa batimétrico (metros) (B) do polígono 22 no reservatório de Furnas (MG).

## POLÍGONO 23 – RESERVATÓRIO DE FURNAS

Tabela IX – Localização geográfica (UTM SAD 69) e erro (metros) dos vértices do polígono 23. Os dados foram coletados com um DGPS da marca GTR-A (Tech-Geo Ltda.) no dia 27/02/2007.

LOCALIZAÇÃO	UTM SAD69	ERRO
Vértice 1 (V1)	X = 397668.809	± 0.158
	Y = 7662296.748	± 0.228
Vértice 2 (V2)	X = 398270.712	± 0.159
	Y = 7662179.866	± 0.222
Vértice 3 (V3)	X = 398139.538	± 0.124
	Y = 7661612.202	± 0.240
Vértice 4 (V4)	X = 397575.514	± 0.126
	Y = 7661772.424	± 0.234

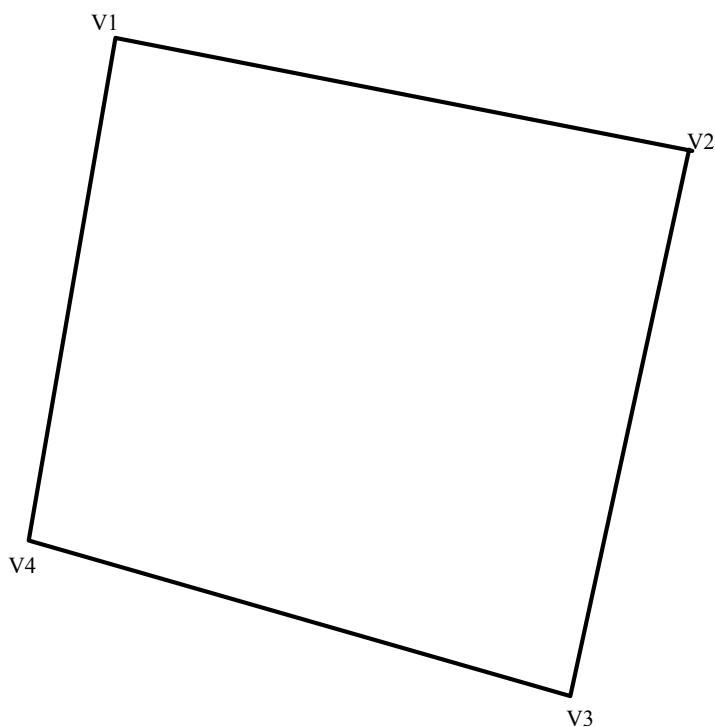


Tabela X – Dados morfométricos do polígono 23.

MORFOMETRIA	
Área	34,67 ha
Perímetro	2355,96 m
Comprimento máximo (m)	619,34 m
Largura máxima (m)	588,28 m
Profundidade máxima (m)	22,77 m
Profundidade média (m)	15,4 m

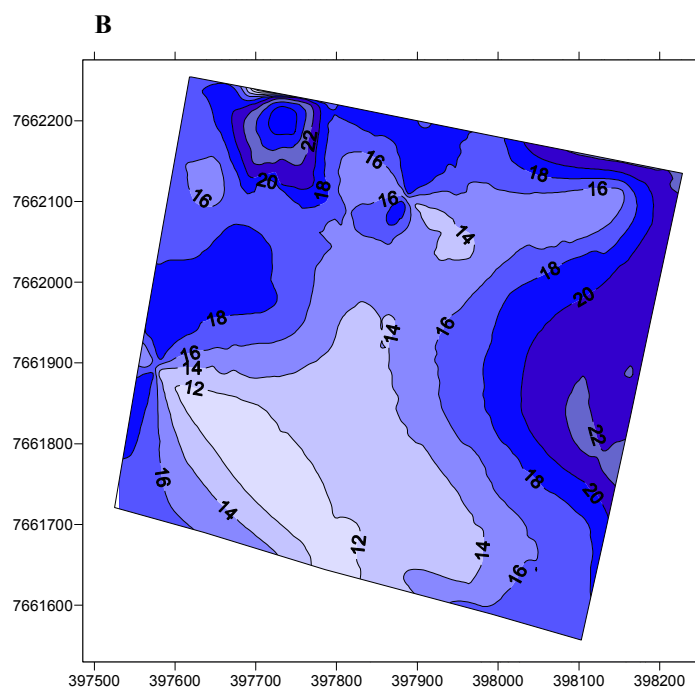
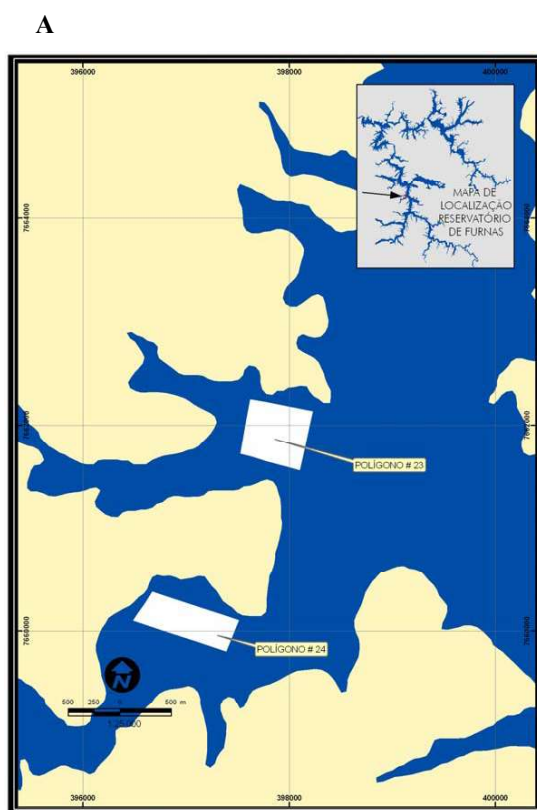


Figura 05 – Mapa de localização (A) e mapa batimétrico (metros) (B) do polígono 23 no reservatório de Furnas (MG).

## POLÍGONO 24 – RESERVATÓRIO DE FURNAS

Tabela XI – Localização geográfica (UTM SAD 69) e erro (metros) dos vértices do polígono 24. Os dados foram coletados com um DGPS da marca GTR-A (Tech-Geo Ltda.) no dia 27/02/2007.

LOCALIZAÇÃO	UTM SAD69	ERRO
Vértice 1 (V1)	X = 396719.461	± 0.192
	Y = 7660407.783	± 0.240
Vértice 2 (V2)	X = 397581.743	± 0.185
	Y = 7660147.306	± 0.242
Vértice 3 (V3)	X = 397423.754	± 0.204
	Y = 7659809.093	± 0.229
Vértice 4 (V4)	X = 396540.015	± 0.194
	Y = 7660165.011	± 0.239

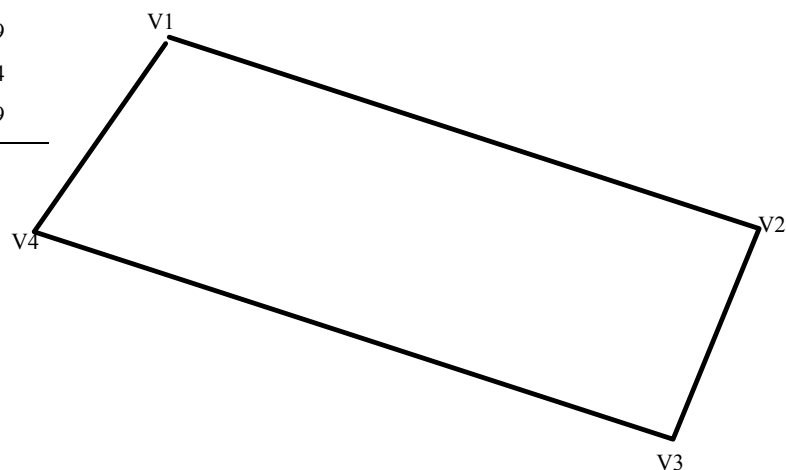


Tabela XII – Dados morfométricos do polígono 24.

MORFOMETRIA	
Área	29,77 ha
Perímetro	2497,53 m
Comprimento máximo (m)	952,38 m
Largura máxima (m)	328,44 m
Profundidade máxima (m)	19,61 m
Profundidade média (m)	16,29 m

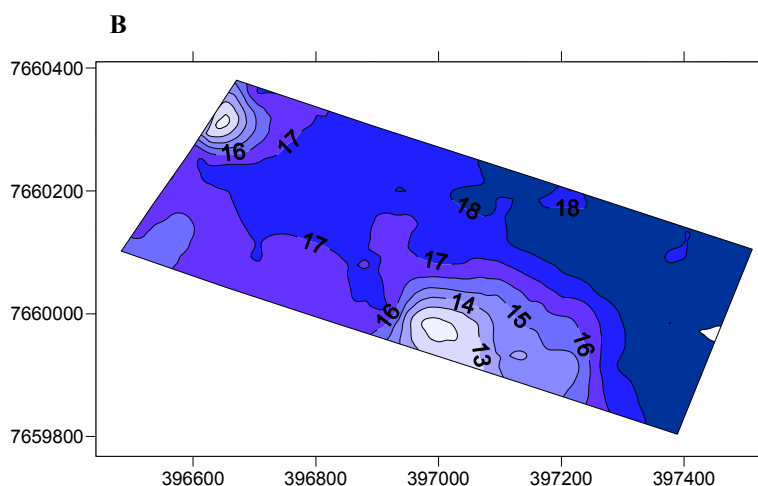
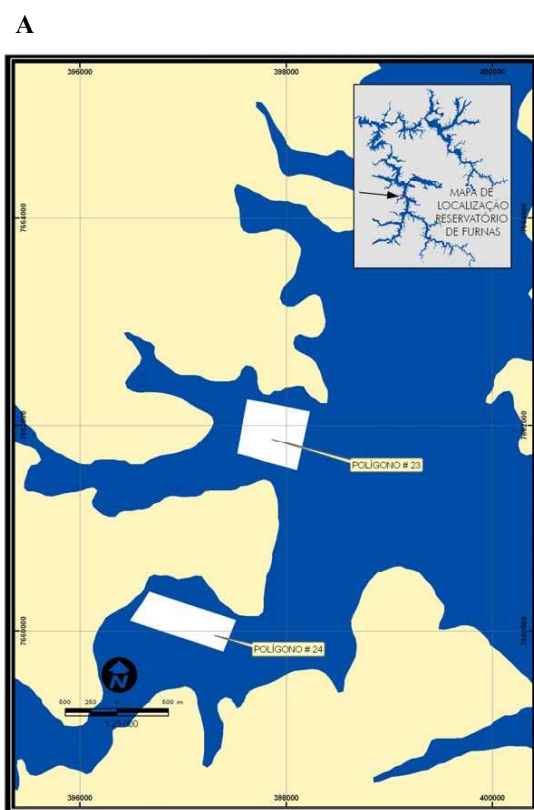


Figura 06 – Mapa de localização (A) e mapa batimétrico (metros) (B) do polígono 24 no reservatório de Furnas (MG).

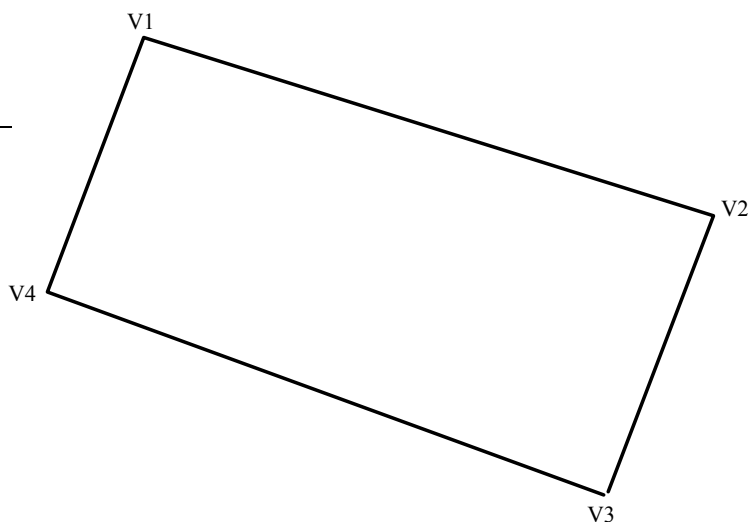
## POLÍGONO 25 – RESERVATÓRIO DE FURNAS

Tabela XIII – Localização geográfica (UTM SAD 69) e erro (metros) dos vértices do polígono 25. Os dados foram coletados com um DGPS da marca GTR-A (Tech-Geo Ltda.) no dia 27/02/2007.

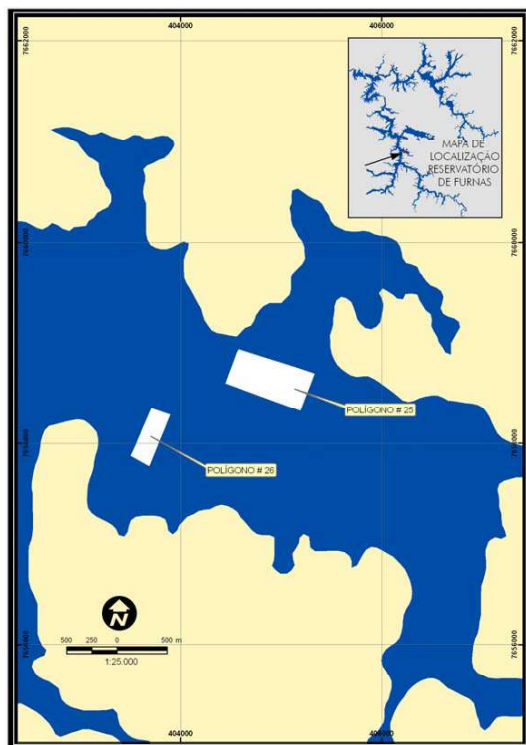
LOCALIZAÇÃO	UTM SAD69	ERRO
Vértice 1 (V1)	X = 404631.750	± 0.174
	Y = 7658983.263	± 0.143
Vértice 2 (V2)	X = 405370.189	± 0.183
	Y = 7658743.773	± 0.138
Vértice 3 (V3)	X = 405236.548	± 0.181
	Y = 7658385.657	± 0.139
Vértice 4 (V4)	X = 404500.590	± 0.177
	Y = 7658652.558	± 0.141

Tabela IX – Dados morfométricos do polígono 25.

MORFOMETRIA	
Área	30,15 ha
Perímetro	2346,3 m
Comprimento máximo (m)	796,14 m
Largura máxima (m)	380,38 m
Profundidade máxima (m)	19,04 m
Profundidade média (m)	17,39 m



**A**



**B**

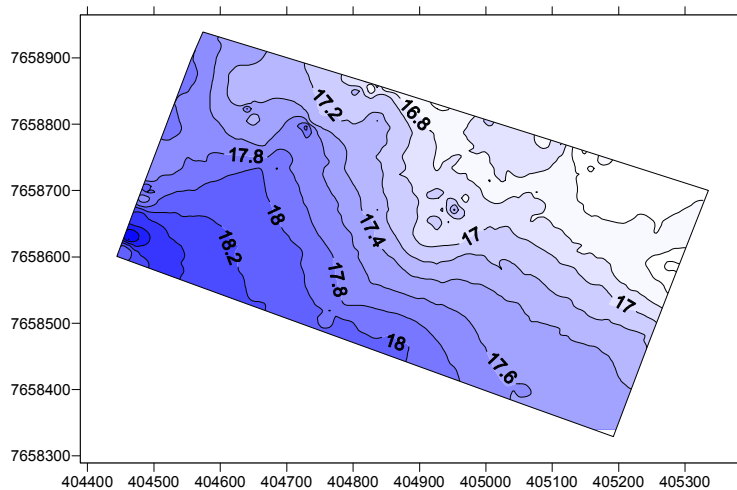


Figura 07 – Mapa de localização (A) e mapa batimétrico (metros) (B) do polígono 25 no reservatório de Furnas (MG).



## POLÍGONO 26 – RESERVATÓRIO DE FURNAS

Tabela XV – Localização geográfica (UTM SAD 69) e erro (metros) dos vértices do polígono 26. Os dados foram coletados com um DGPS da marca GTR-A (Tech-Geo Ltda.) no dia 27/02/2007.

LOCALIZAÇÃO	UTM SAD69	ERRO
Vértice 1 (V1)	X = 403759.598	± 0.121
	Y = 7658397.387	± 0.225
Vértice 2 (V2)	X = 403937.687	± 0.122
	Y = 7658336.050	± 0.224
Vértice 3 (V3)	X = 403730.652	± 0.126
	Y = 7657823.573	± 0.221
Vértice 4 (V4)	X = 403550.580	± 0.127
	Y = 7657927.712	± 0.220

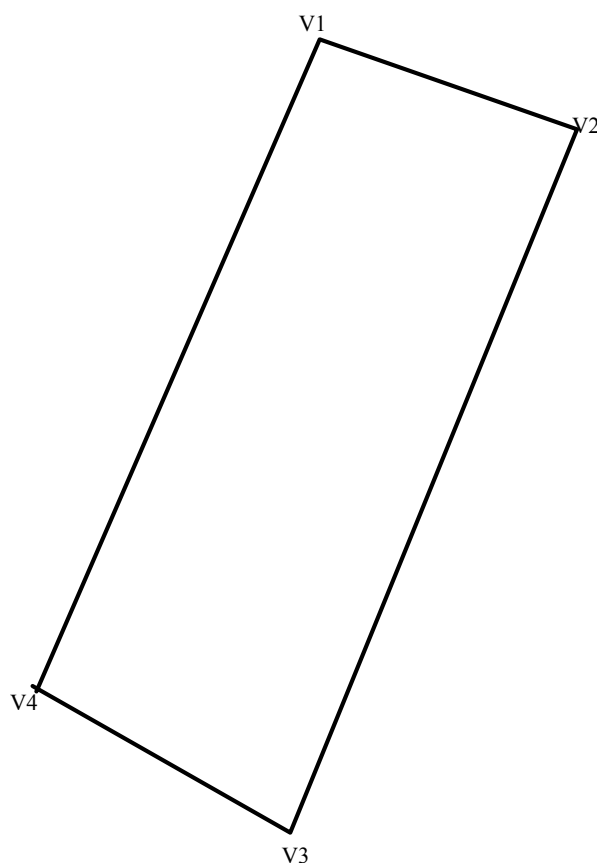


Tabela XVI – Dados morfométricos do polígono 26.

MORFOMETRIA	
Área	11,08 ha
Perímetro	1487,9 m
Comprimento máximo (m)	555,34 m
Largura máxima (m)	206,25 m
Profundidade máxima (m)	19,64 m
Profundidade média (m)	17,13 m

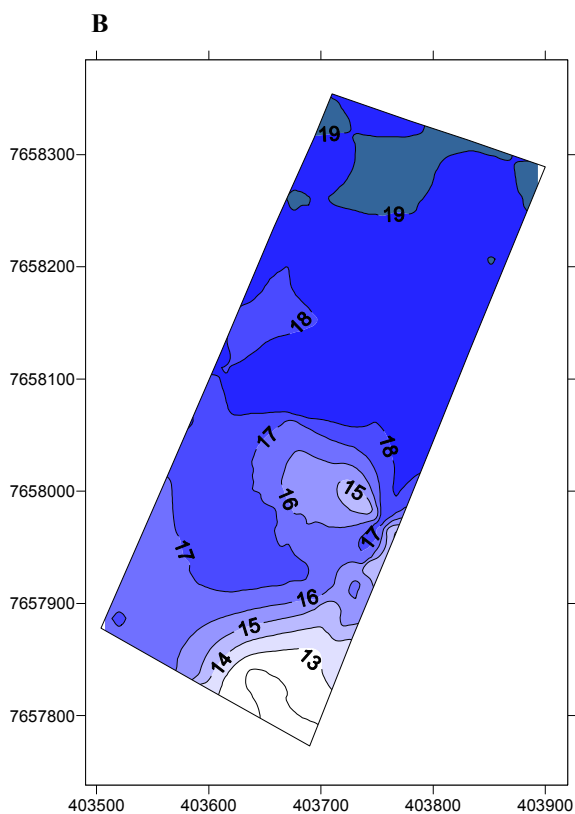
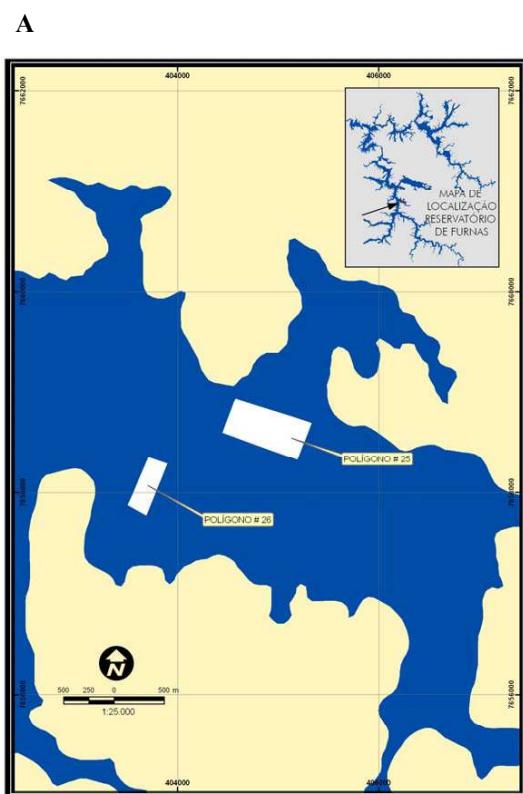


Figura 08 – Mapa de localização (A) e mapa batimétrico (metros) (B) do polígono 26 no reservatório de Furnas (MG).

## POLÍGONO 27 – RESERVATÓRIO DE FURNAS

Tabela XVII – Localização geográfica (UTM SAD 69) e erro (metros) dos vértices do polígono 27. Os dados foram coletados com um DGPS da marca GTR-A (Tech-Geo Ltda.) no dia 28/02/2007.

LOCALIZAÇÃO	UTM SAD69	ERRO
Vértice 1 (V1)	X = 384074.856	± 0.137
	Y = 7686873.615	± 0.311
Vértice 2 (V2)	X = 384431.032	± 0.137
	Y = 7686910.848	± 0.317
Vértice 3 (V3)	X = 384469.091	± 0.125
	Y = 7686644.027	± 0.272
Vértice 4 (V4)	X = 384062.848	± 0.137
	Y = 7686626.501	± 0.306

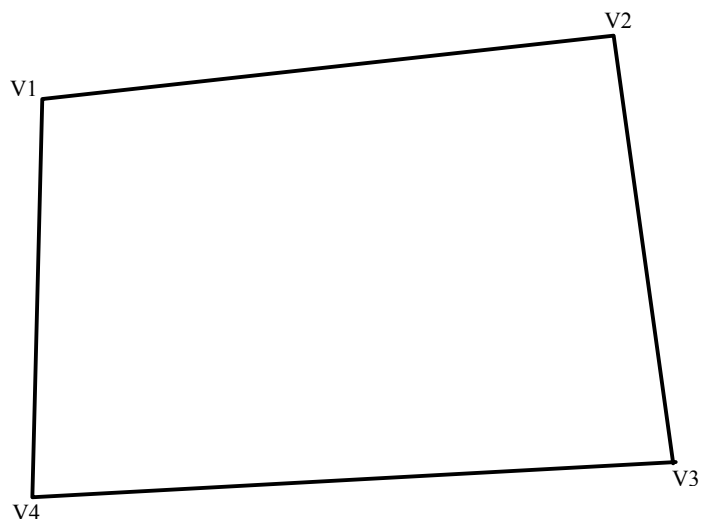
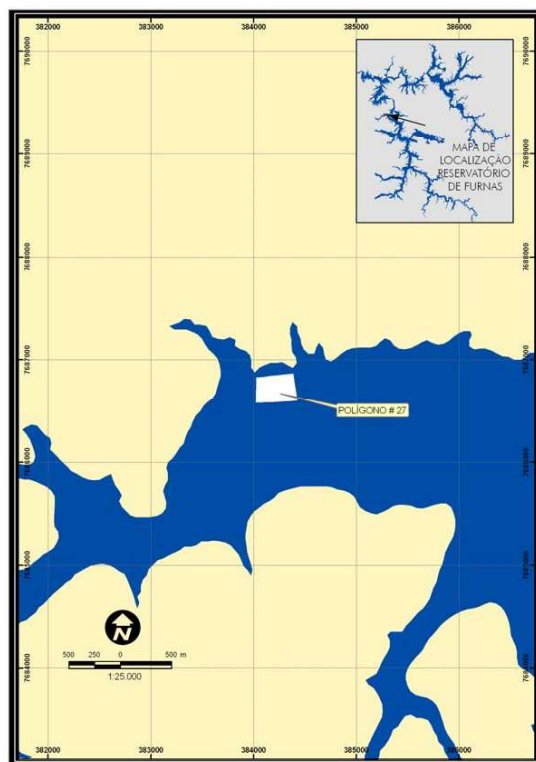


Tabela XVIII – Dados morfométricos do polígono 27.

MORFOMETRIA	
Área	9,95 ha
Perímetro	1286,1 m
Comprimento máximo (m)	406,3 m
Largura máxima (m)	269,5 m
Profundidade máxima (m)	23,78 m
Profundidade média (m)	20.56 m

**A**



**B**

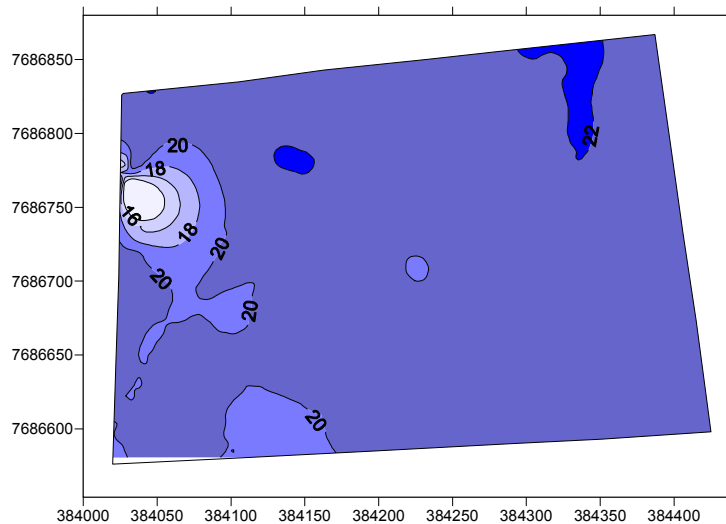


Figura 9 – Mapa de localização (A) e mapa batimétrico (metros) (B) do polígono 27 no reservatório de Furnas (MG).

## POLÍGONO 28 – RESERVATÓRIO DE FURNAS

Tabela IX – Localização geográfica (UTM SAD 69) e erro (metros) dos vértices do polígono 28. Os dados foram coletados com um DGPS da marca GTR-A (Tech-Geo Ltda.) no dia 28/02/2007.

LOCALIZAÇÃO	UTM SAD69	ERRO
Vértice 1 (V1)	X = 389948.966	± 0.342
	Y = 7690960.022	± 0.480
Vértice 2 (V2)	X = 390241.674	± 0.344
	Y = 7690718.318	± 0.476
Vértice 3 (V3)	X = 389750.862	± 0.340
	Y = 7690384.768	± 0.488
Vértice 4 (V4)	X = 389655.784	± 0.338
	Y = 7690478.562	± 0.502

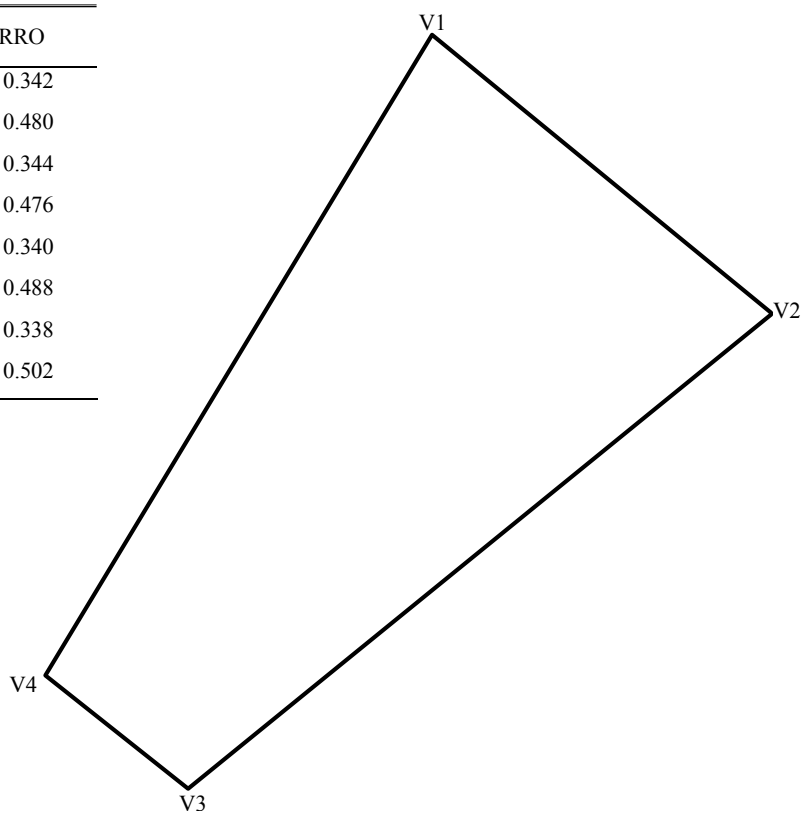
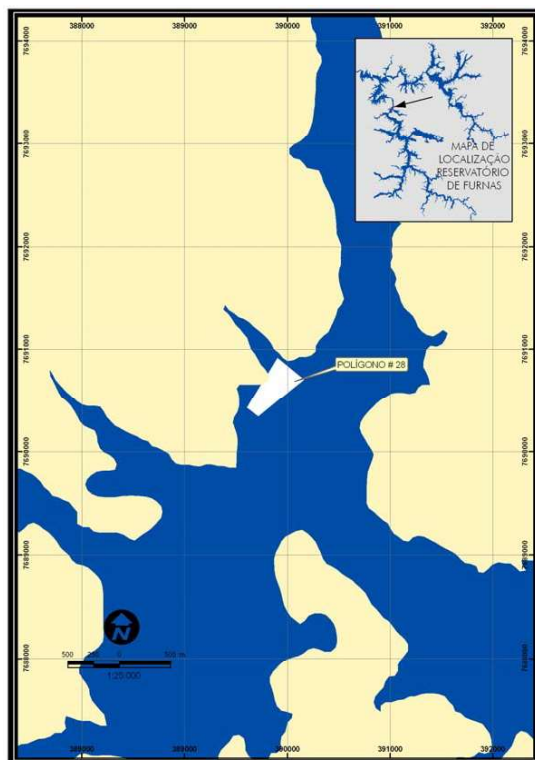


Tabela XX – Dados morfométricos do polígono 28.

MORFOMETRIA	
Área	13,5 ha
Perímetro	1622,77 m
Comprimento máximo (m)	565,71 m
Largura máxima (m)	335,35 m
Profundidade máxima (m)	44,71 m
Profundidade média (m)	30,21 m

**A**



**B**

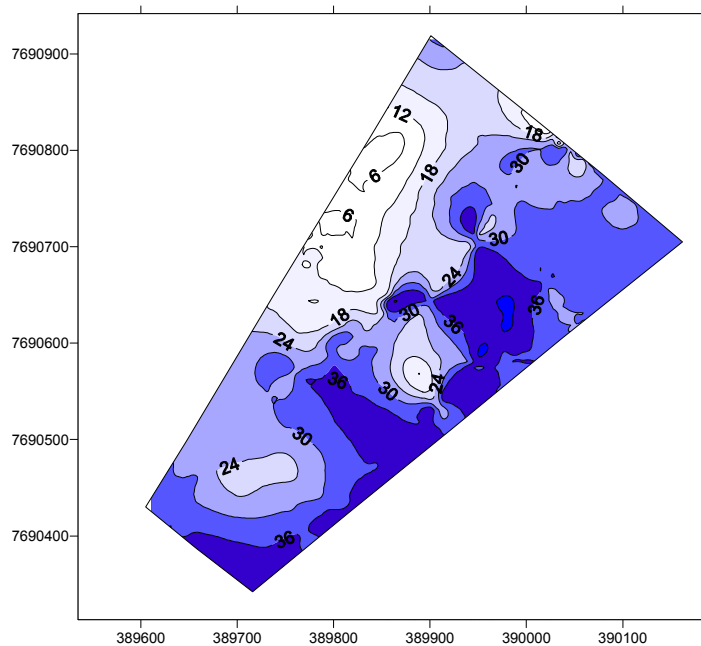


Figura 10 – Mapa de localização (A) e mapa batimétrico (metros) (B) do polígono 28 no reservatório de Furnas (MG).

## POLÍGONO 29 – RESERVATÓRIO DE FURNAS

Tabela XXI – Localização geográfica (UTM SAD 69) e erro (metros) dos vértices do polígono 29. Os dados foram coletados com um DGPS da marca GTR-A (Tech-Geo Ltda.) no dia 01/03/2007.

LOCALIZAÇÃO	UTM SAD69	ERRO
Vértice 1 (V1)	X = 448547.559	± 0.305
	Y = 767765.799	± 0.275
Vértice 2 (V2)	X = 449042.905	± 0.301
	Y = 7677410.761	± 0.281
Vértice 3 (V3)	X = 448962.926	± 0.302
	Y = 7677300.013	± 0.285
Vértice 4 (V4)	X = 448433.328	± 0.295
	Y = 7677576.939	± 0.288

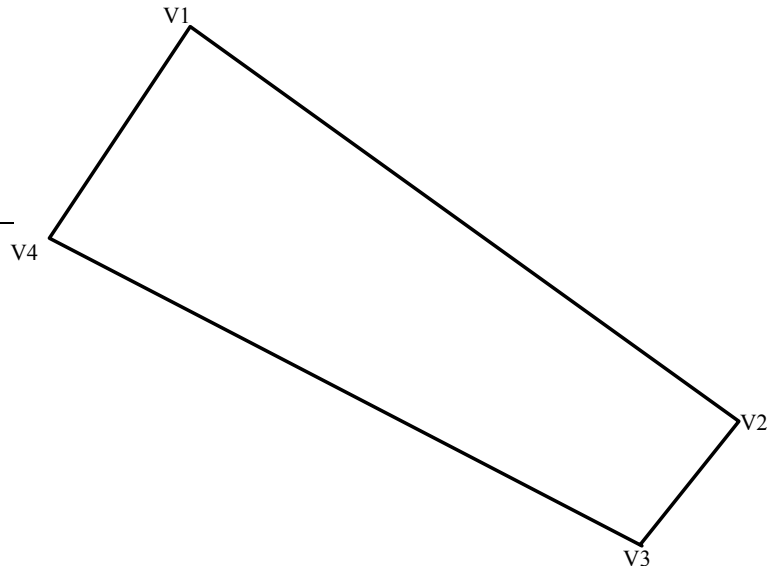


Tabela XXII – Dados morfométricos do polígono 29.

MORFOMETRIA	
Área	10,98 ha
Perímetro	1568,64 m
Comprimento máximo (m)	597,22 m
Largura máxima (m)	224,37 m
Profundidade máxima (m)	24,32 m
Profundidade média (m)	19,47 m

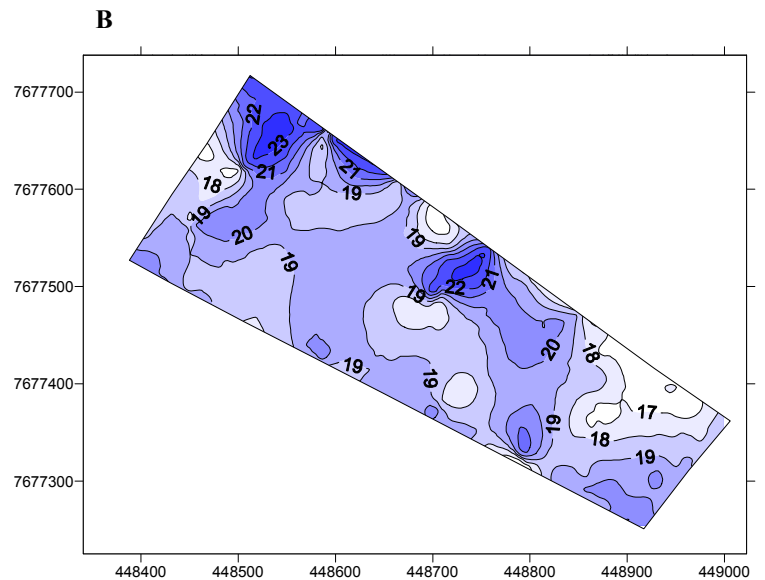
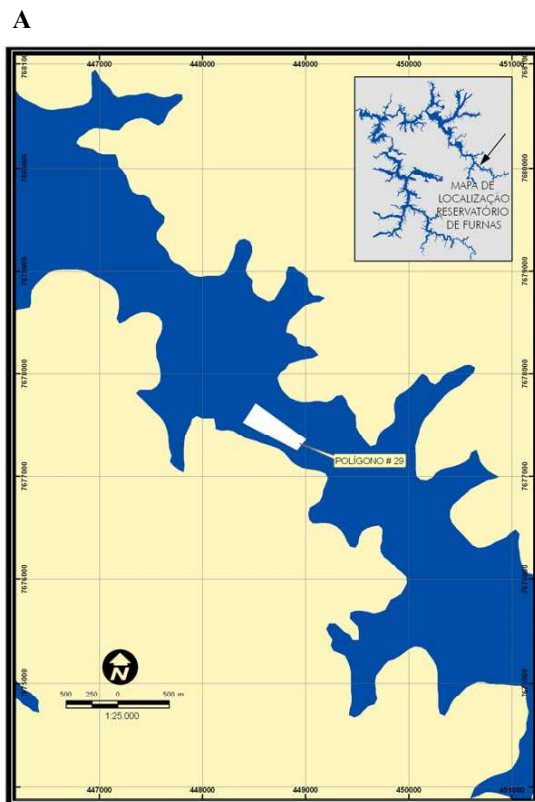


Figura 11 – Mapa de localização (A) e mapa batimétrico (metros) (B) do polígono 29 no reservatório de Furnas (MG).