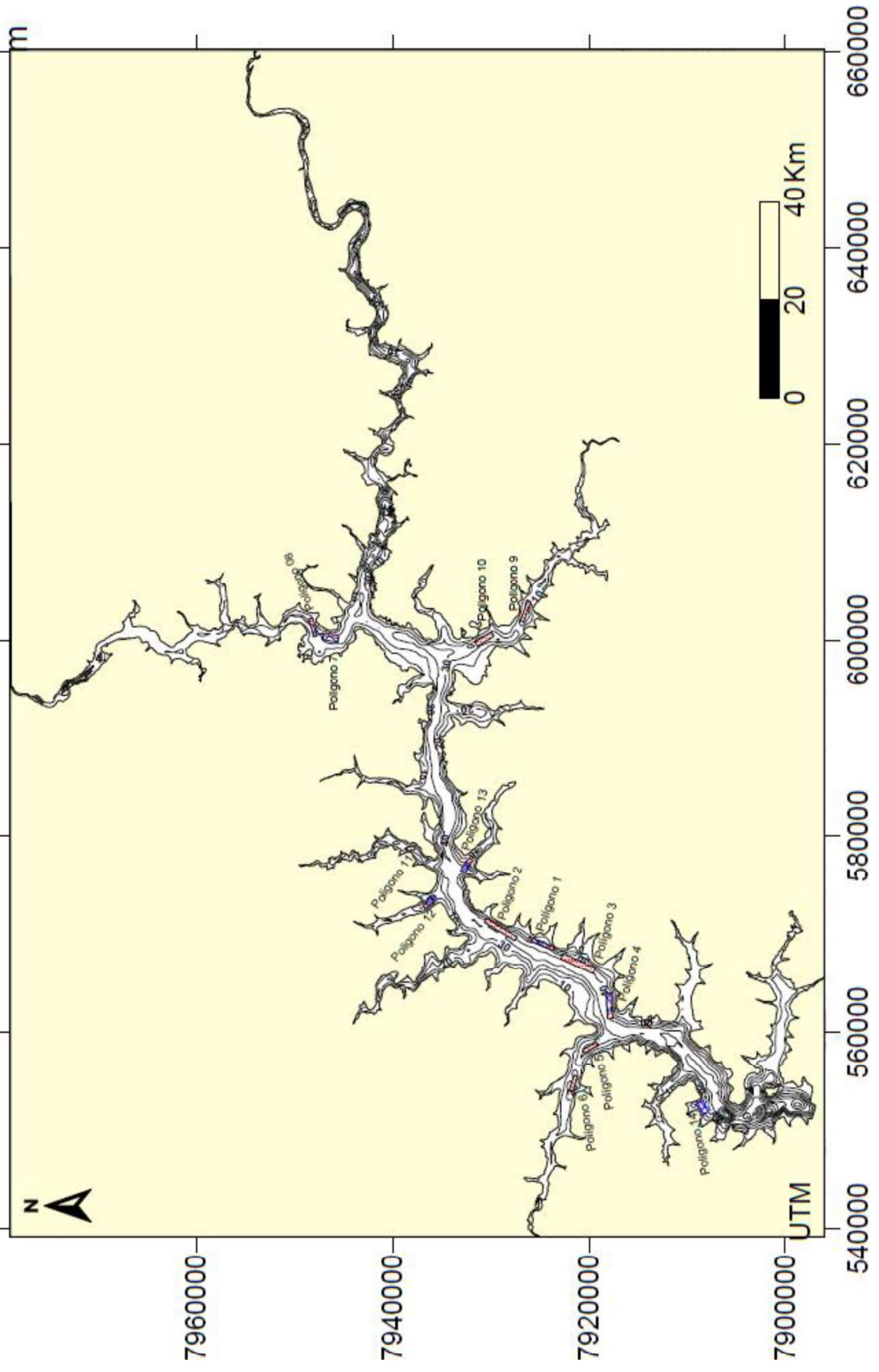


 <p>Delimitação dos Parques Aquícolas do Reservatório de São Simão</p>	 <p><b>LGAR</b> Laboratório de Gestão Ambiental de Reservatórios</p> <p>Instituto de Ciências Biológicas Universidade Federal de Minas Gerais www.icb.ufmg.br/~rmpc</p>
<p>PROJETO:</p> <p>Delimitação de Parques Aquícolas no Reservatório de São Simão, MG/GO.</p>	 <p><b>CNPq</b> Conselho Nacional de Desenvolvimento Científico e Tecnológico</p>

## Demarcação e batimetria dos polígonos aquícolas Reservatório de São Simão (MG/GO)

Ricardo Motta Pinto Coelho  
&  
José Fernandes Bezerra Neto

Maio de 2013



## POLÍGONO 1 – RESERVATÓRIO DE SÃO SIMÃO (GO)

Tabela I – Localização geográfica (UTM - WGS 84) do polígono 1.

LOCALIZAÇÃO	UTM
Vértice 1 (V1)	X = 568571,949 Y = 7924051,249
Vértice 2 (V2)	X = 569316,240 Y = 7925870,750
Vértice 3 (V3)	X = 569583,393 Y = 7925759,711
Vértice 4 (V4)	X = 568839,102 Y = 7923940,210

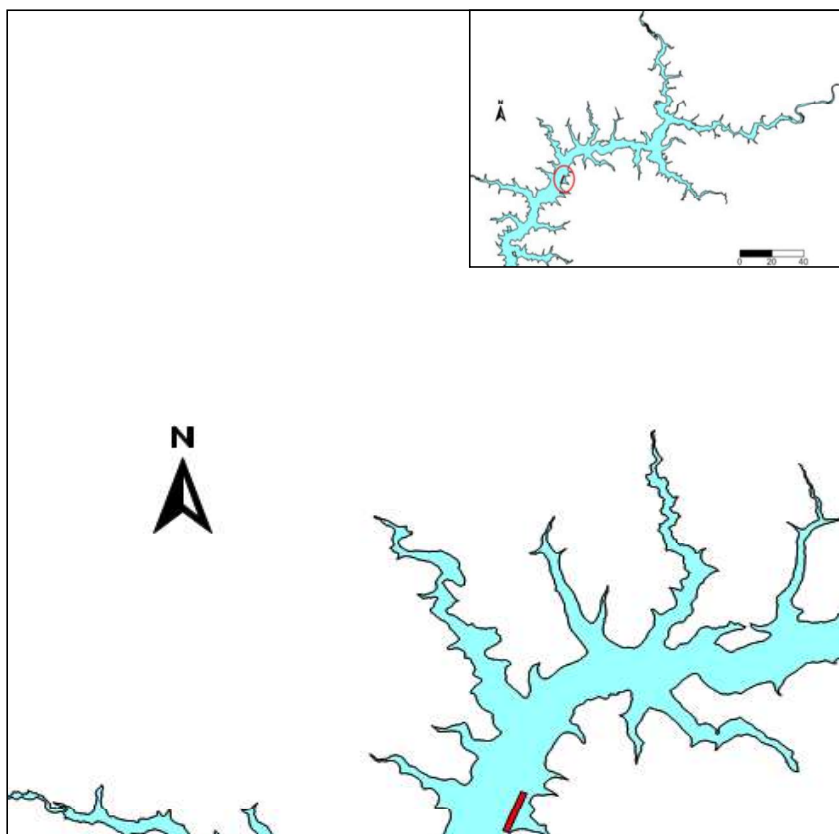
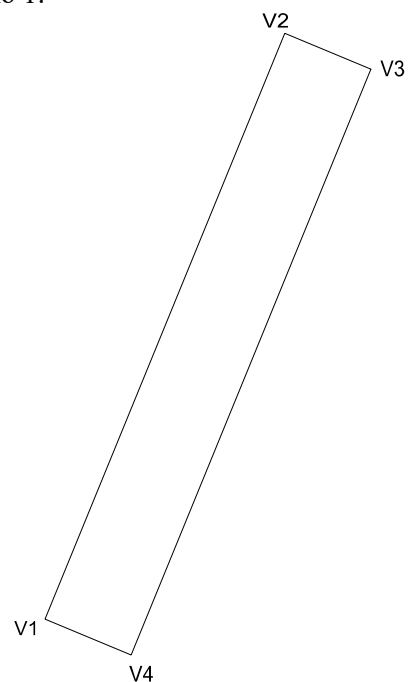


Figura 1 – Mapa de localização do polígono 1 no reservatório de São Simão (GO).

Tabela II – Dados morfométricos do polígono 1.

MORFOMETRIA	
Área	56,87 ha
Perímetro	4,51 km
Comprimento máximo (m)	1965 m
Largura máxima (m)	289 m
Profundidade máxima (m)	43,5 m
Profundidade média (m)	24,2 m

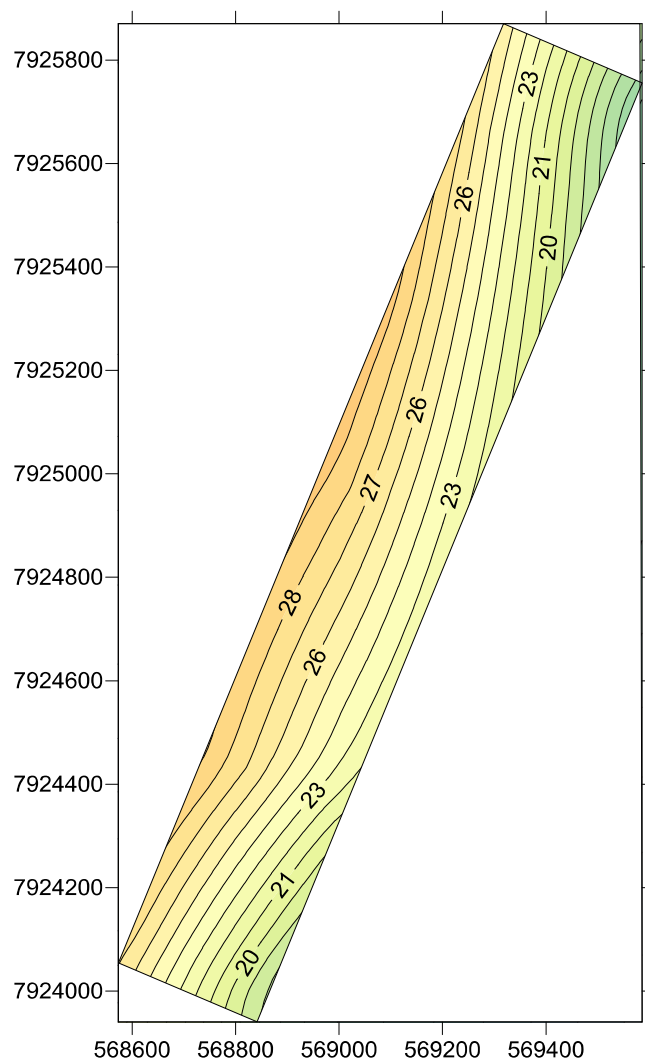


Figura 2 – Mapa batimétrico (metros) do polígono 1 no reservatório de São Simão (GO).

**POLÍGONO 2 – RESERVATÓRIO DE SÃO SIMÃO (GO)**

Tabela III – Localização geográfica (UTM - WGS 84) do polígono 2.

LOCALIZAÇÃO	UTM
Vértice 1 (V1)	X = 569370,519 Y = 7927556,526
Vértice 2 (V2)	X = 571234,064 Y = 7930656,693
Vértice 3 (V3)	X = 571616,418 Y = 7930429,347
Vértice 4 (V4)	X = 569749,428 Y = 7927325,736

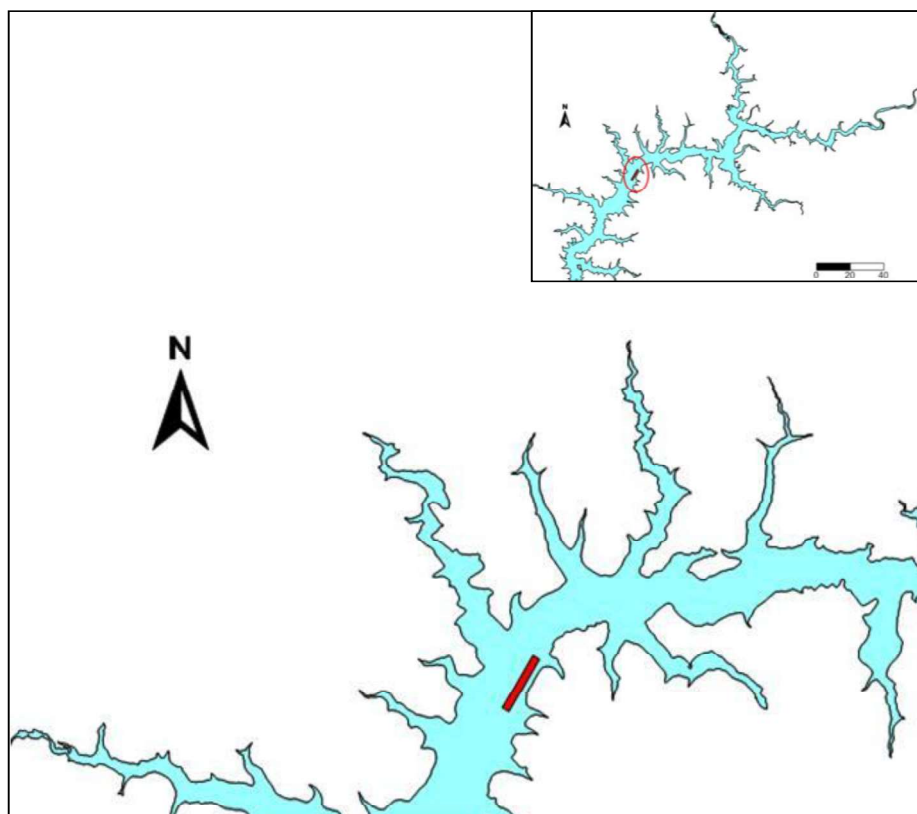
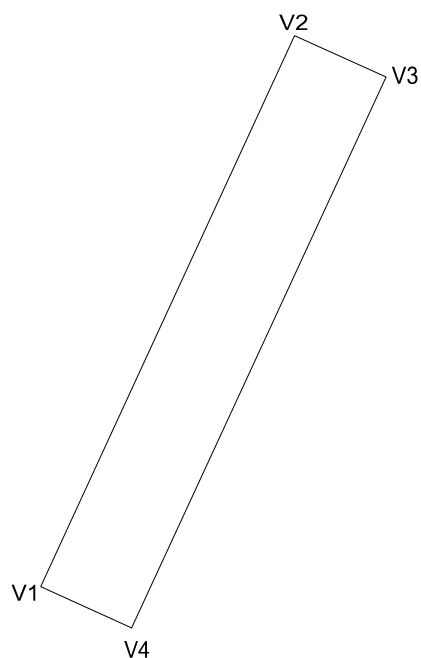


Figura 3 – Mapa de localização do polígono 2 no reservatório de São Simão (GO).

Tabela IV – Dados morfométricos do polígono 2.

MORFOMETRIA	
Área	160,69 ha
Perímetro	8,13 km
Comprimento máximo (m)	3622 m
Largura máxima (m)	444 m
Profundidade máxima (m)	42,5 m
Profundidade média (m)	32,7 m

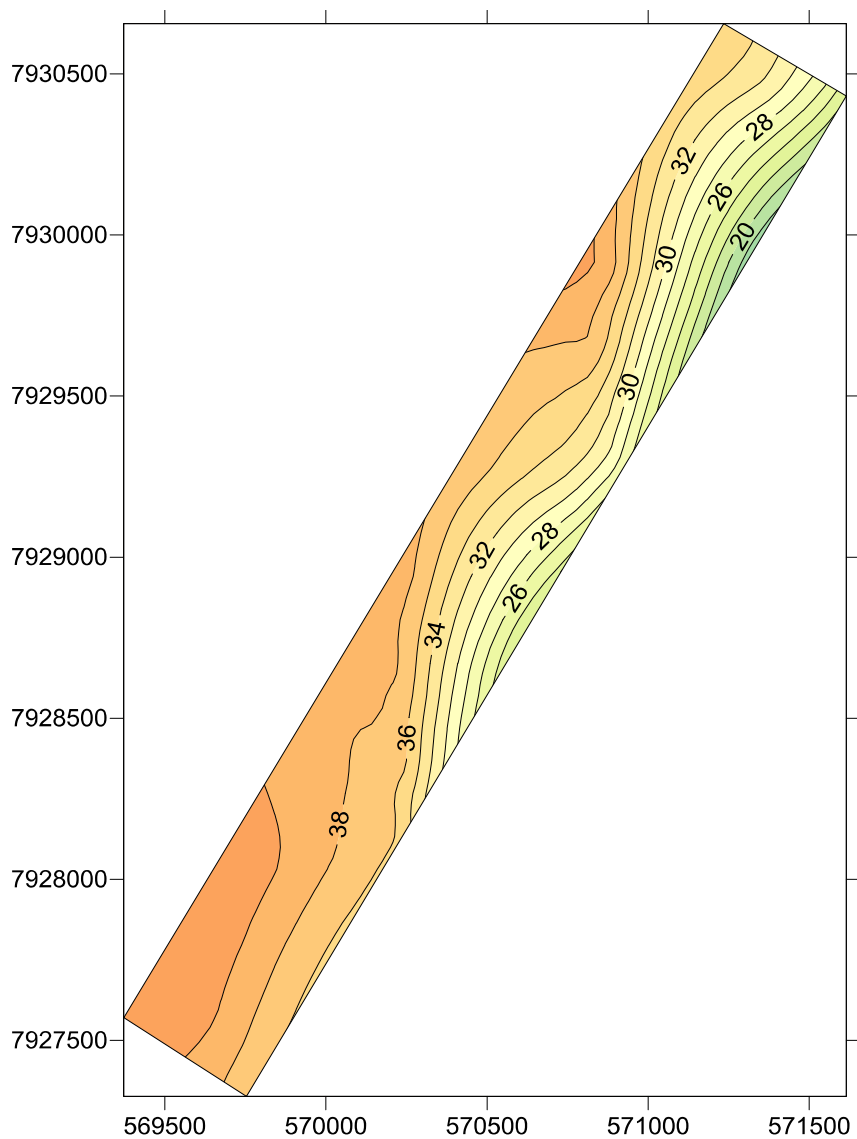


Figura 4 – Mapa batimétrico (metros) do polígono 2 no reservatório de São Simão (GO).

**POLÍGONO 3 – RESERVATÓRIO DE SÃO SIMÃO (GO)**

Tabela V – Localização geográfica (UTM - WGS 84) do polígono 3.

LOCALIZAÇÃO	UTM
Vértice 1 (V1)	X = 565981,0039 Y = 7919575,319
Vértice 2 (V2)	X = 567500,0857 Y = 7922875,274
Vértice 3 (V3)	X = 568047,7818 Y = 7922627,261
Vértice 4 (V4)	X = 566525,25 Y = 7919327,305

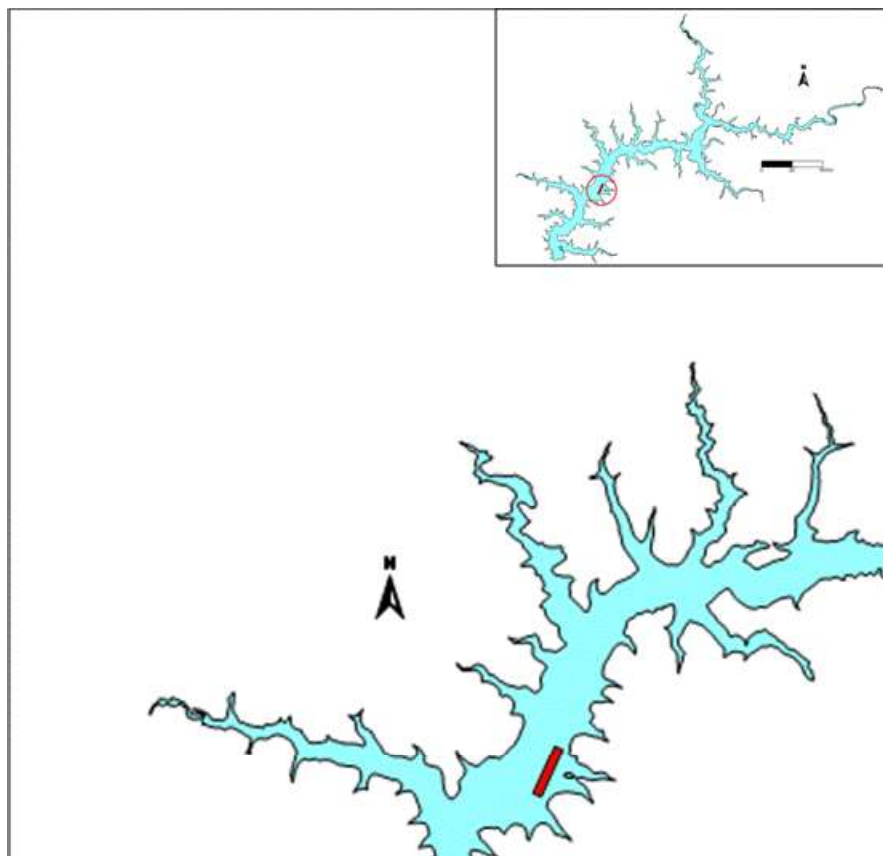
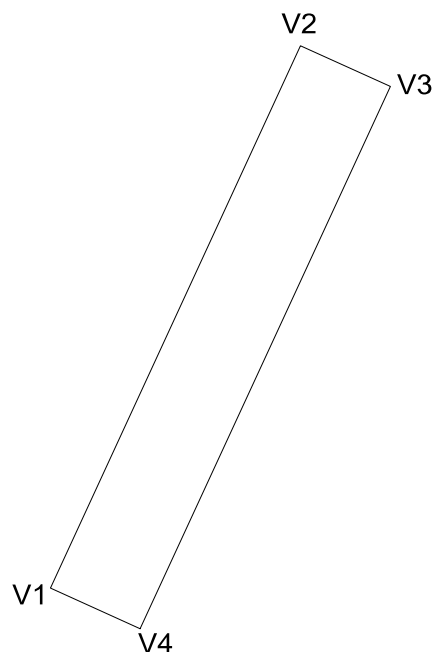


Figura 5 – Mapa de localização do polígono 3 no reservatório de São Simão (GO).

Tabela VI – Dados morfométricos do polígono 3.

MORFOMETRIA	
Área	217,36 ha
Perímetro	8,46 km
Comprimento máximo (m)	3634 m
Largura máxima (m)	598 m
Profundidade máxima (m)	44,9 m
Profundidade média (m)	37,9 m

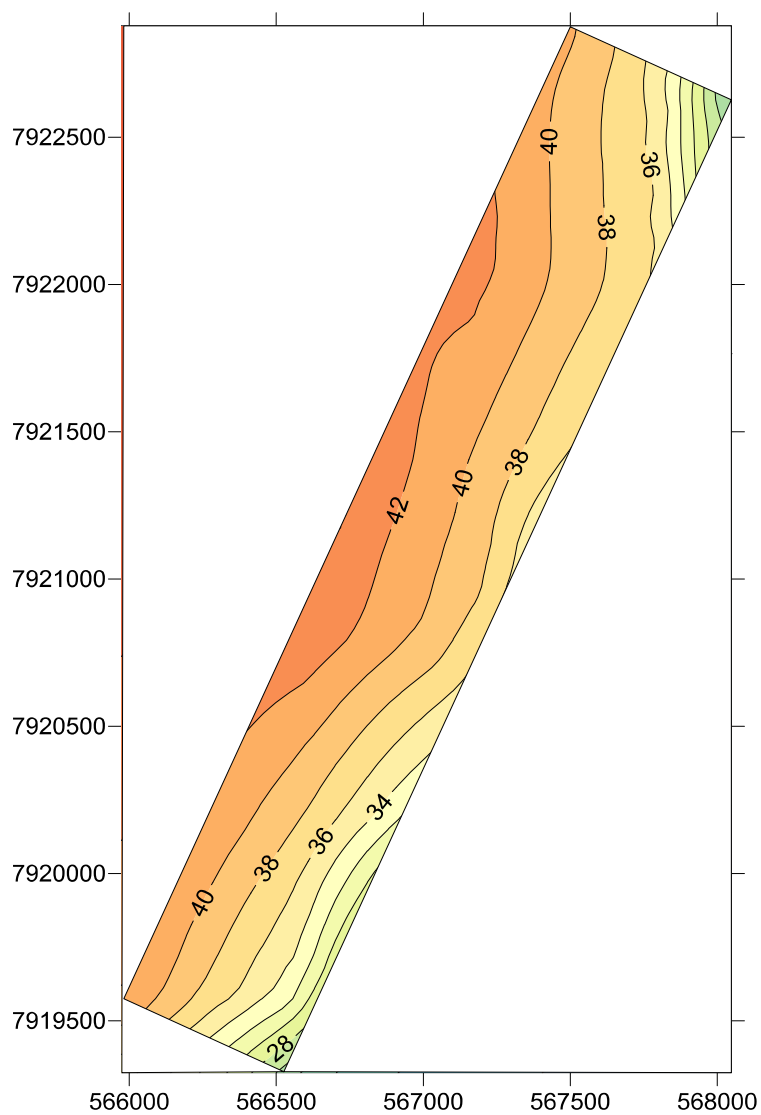




Figura 6 – Mapa batimétrico (metros) do polígono 3 no reservatório de São Simão (GO).

**POLÍGONO 4 – RESERVATÓRIO DE SÃO SIMÃO (GO)**

Tabela VII – Localização geográfica (UTM - WGS 84) do polígono 4.

LOCALIZAÇÃO	UTM
Vértice 1 (V1)	X = 562085,510 Y = 7917700,035
Vértice 2 (V2)	X = 562070,118 Y = 7918117,806
Vértice 3 (V3)	X = 563890,719 Y = 7918192,565
Vértice 4 (V4)	X = 563910,508 Y = 7917772,596

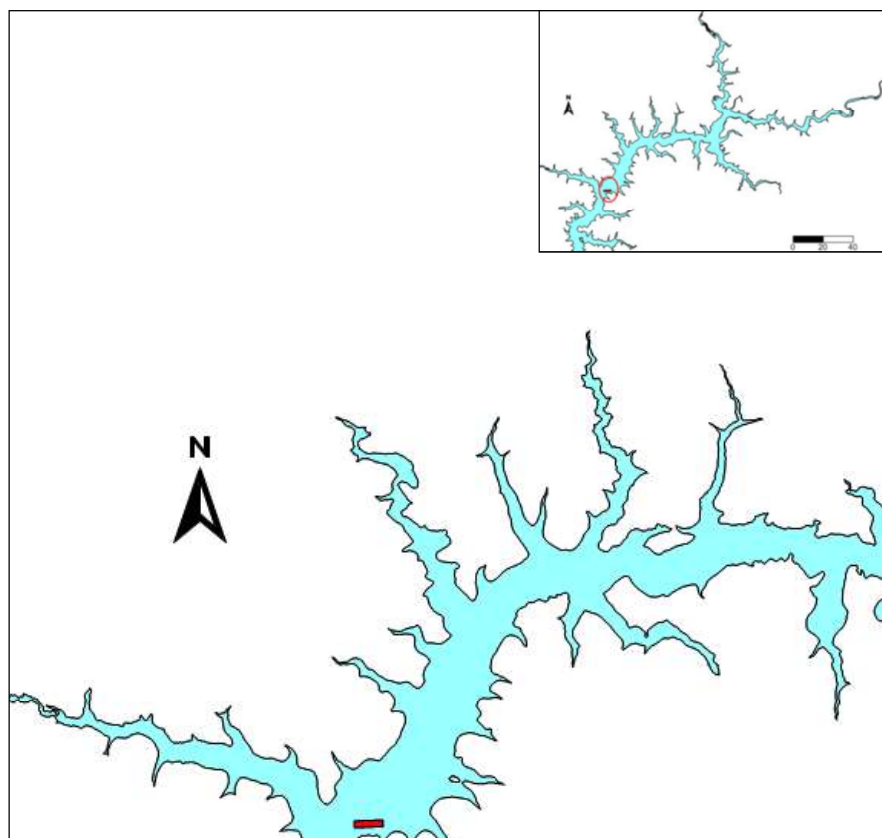
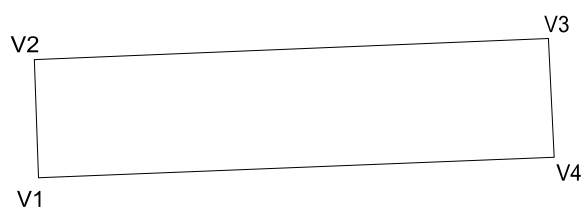


Figura 7 – Mapa de localização do polígono 4 no reservatório de São Simão (GO).

Tabela VIII – Dados morfométricos do polígono 4.

MORFOMETRIA	
Área	76,36 ha
Perímetro	4,49 km
Comprimento máximo (m)	1826 m
Largura máxima (m)	418 m
Profundidade máxima (m)	44,9 m
Profundidade média (m)	37,8 m

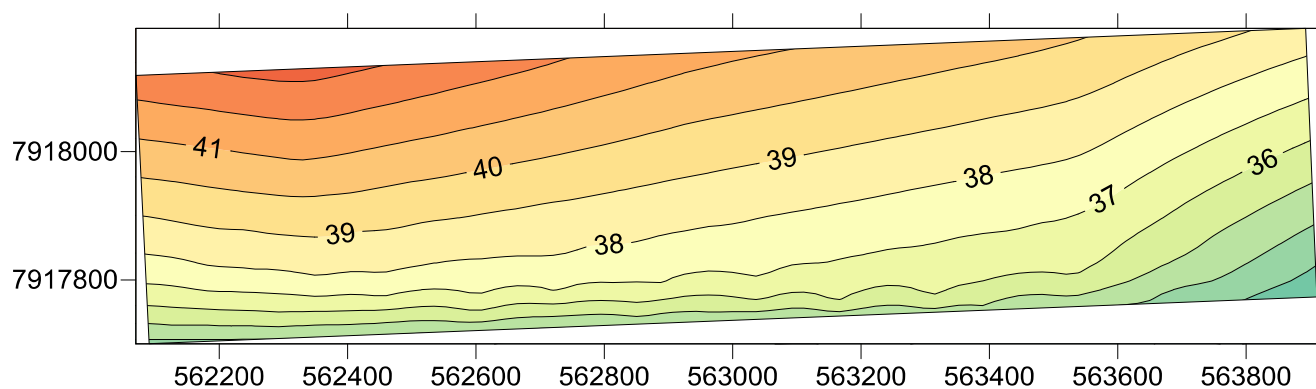


Figura 8 – Mapa batimétrico (metros) do polígono 4 no reservatório de São Simão (GO).

## POLÍGONO 5 – RESERVATÓRIO DE SÃO SIMÃO (GO)

Tabela IX – Localização geográfica (UTM - WGS 84) do polígono 5.

LOCALIZAÇÃO	UTM
Vértice 1 (V1)	X = 558745,556 Y = 7919048,293
Vértice 2 (V2)	X = 557962,764 Y = 7920458,008
Vértice 3 (V3)	X = 558280,531 Y = 7920647,463
Vértice 4 (V4)	X = 559064,185 Y = 7919237,748

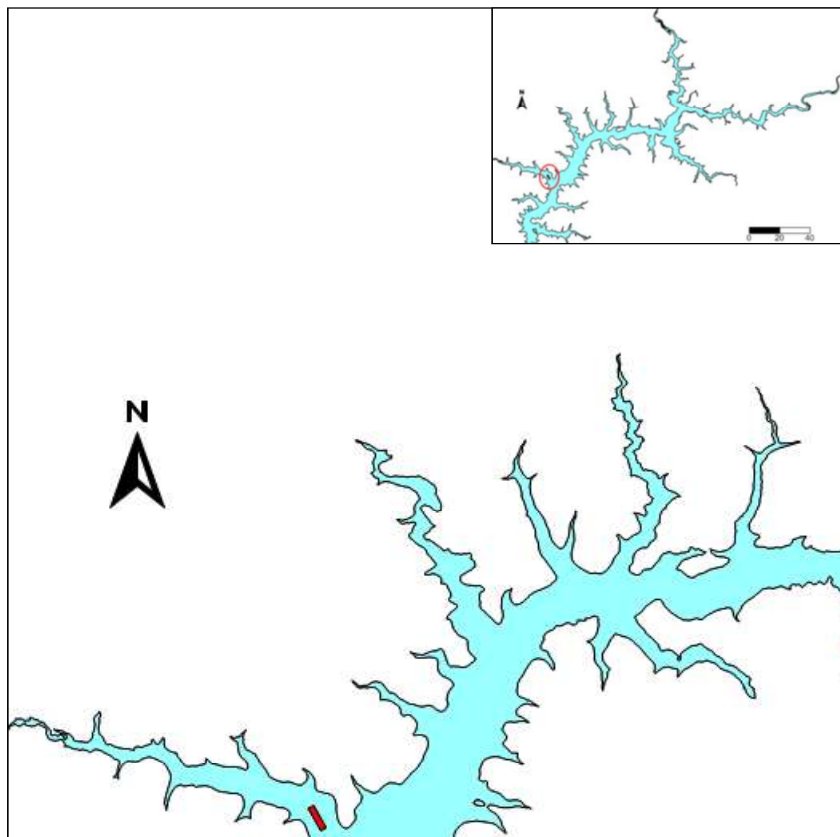
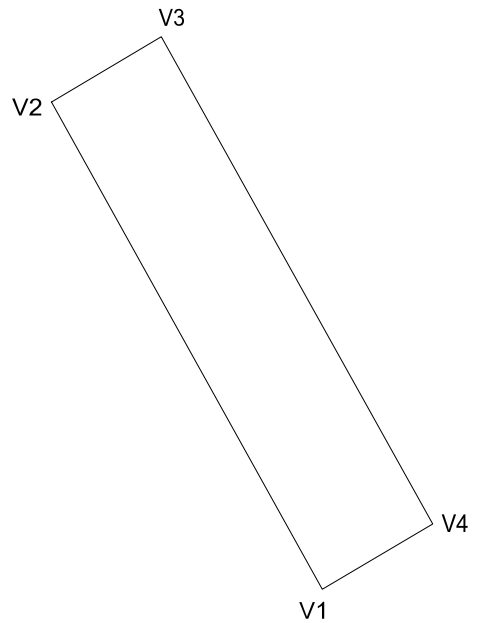


Figura 9 – Mapa de localização do polígono 5 no reservatório de São Simão (GO).

Tabela X – Dados morfométricos do polígono 5.

MORFOMETRIA	
Área	59,65 ha
Perímetro	3,96 km
Comprimento máximo (m)	1612 m
Largura máxima (m)	370 m
Profundidade máxima (m)	36,4 m
Profundidade média (m)	32,2 m

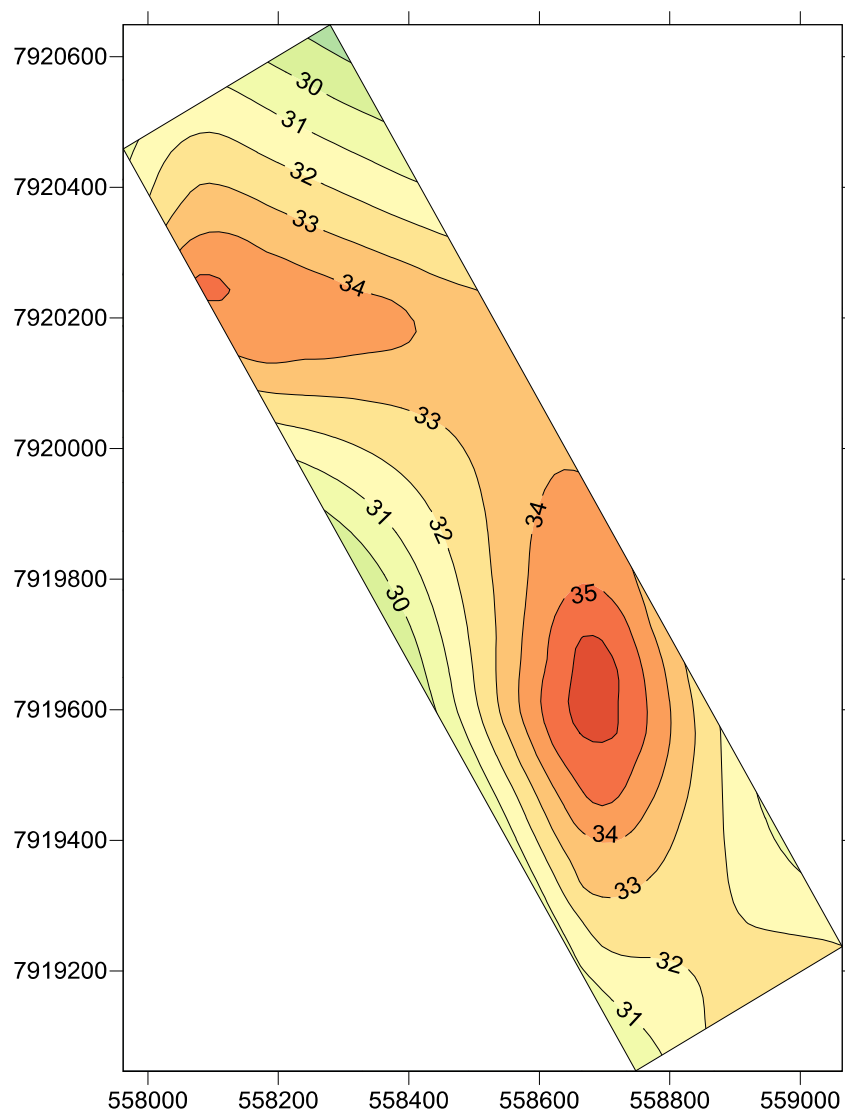


Figura 10 – Mapa batimétrico (metros) do polígono 5 no reservatório de São Simão (GO).

**POLÍGONO 6 – RESERVATÓRIO DE SÃO SIMÃO (GO)**

Tabela XI – Localização geográfica (UTM - WGS 84) do polígono 6.

LOCALIZAÇÃO	UTM
Vértice 1 (V1)	X = 553993,689 Y = 7921648,989
Vértice 2 (V2)	X = 554109,085 Y = 7921996,897
Vértice 3 (V3)	X = 555647,112 Y = 7921519,815
Vértice 4 (V4)	X = 555533,439 Y = 7921168,463

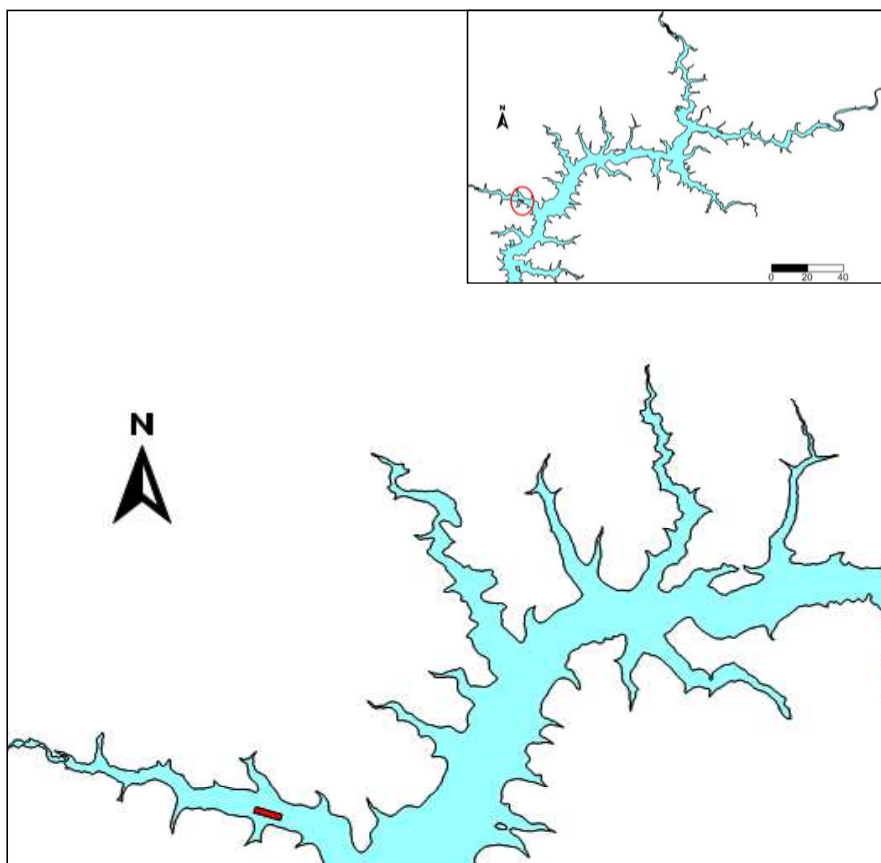
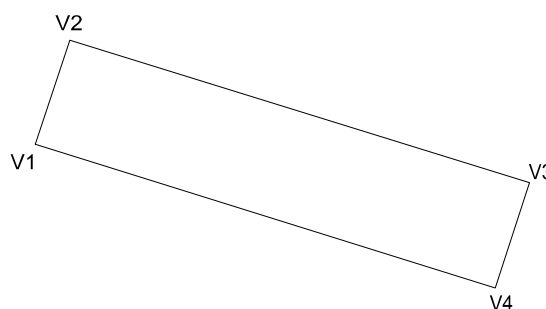


Figura 11 – Mapa de localização do polígono 6 no reservatório de São Simão (GO).

Tabela XII – Dados morfométricos do polígono 6.

MORFOMETRIA	
Área	59,12 ha
Perímetro	3,96 km
Comprimento máximo (m)	1613 m
Largura máxima (m)	366 m
Profundidade máxima (m)	27,1 m
Profundidade média (m)	19,8 m

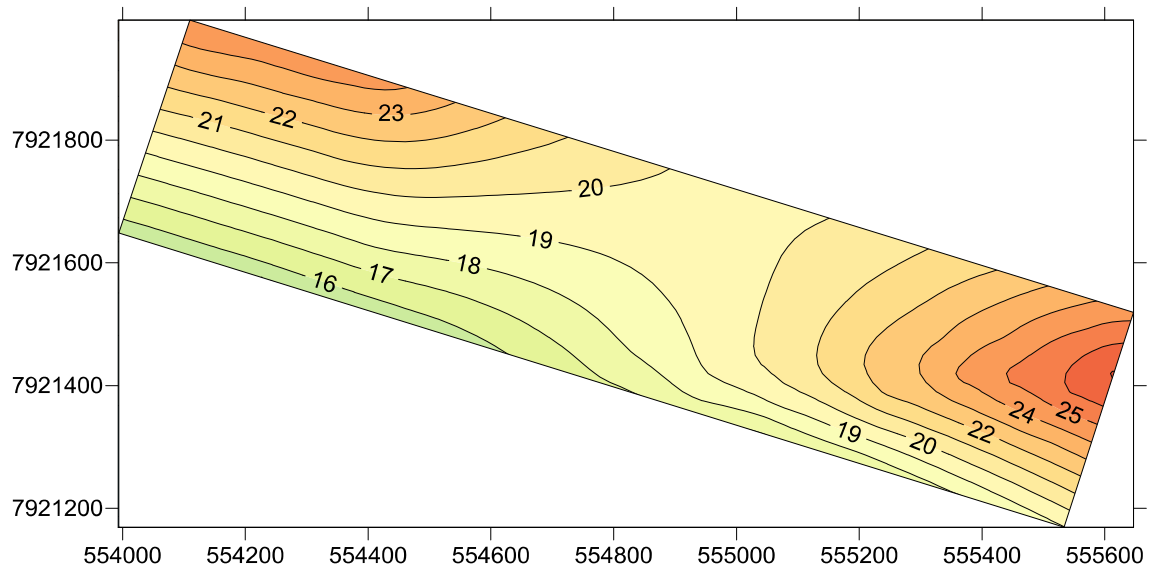


Figura 12 – Mapa batimétrico (metros) do polígono 6 no reservatório de São Simão (GO).

## POLÍGONO 7 – RESERVATÓRIO DE SÃO SIMÃO (GO)

Tabela XIII – Localização geográfica (UTM - WGS 84) do polígono 7.

LOCALIZAÇÃO	UTM
Vértice 1 (V1)	X = 599781,615 Y = 7945596,122
Vértice 2 (V2)	X = 600041,073 Y = 7947124,283
Vértice 3 (V3)	X = 600478,633 Y = 7947049,524
Vértice 4 (V4)	X = 600214,777 Y = 7945521,363

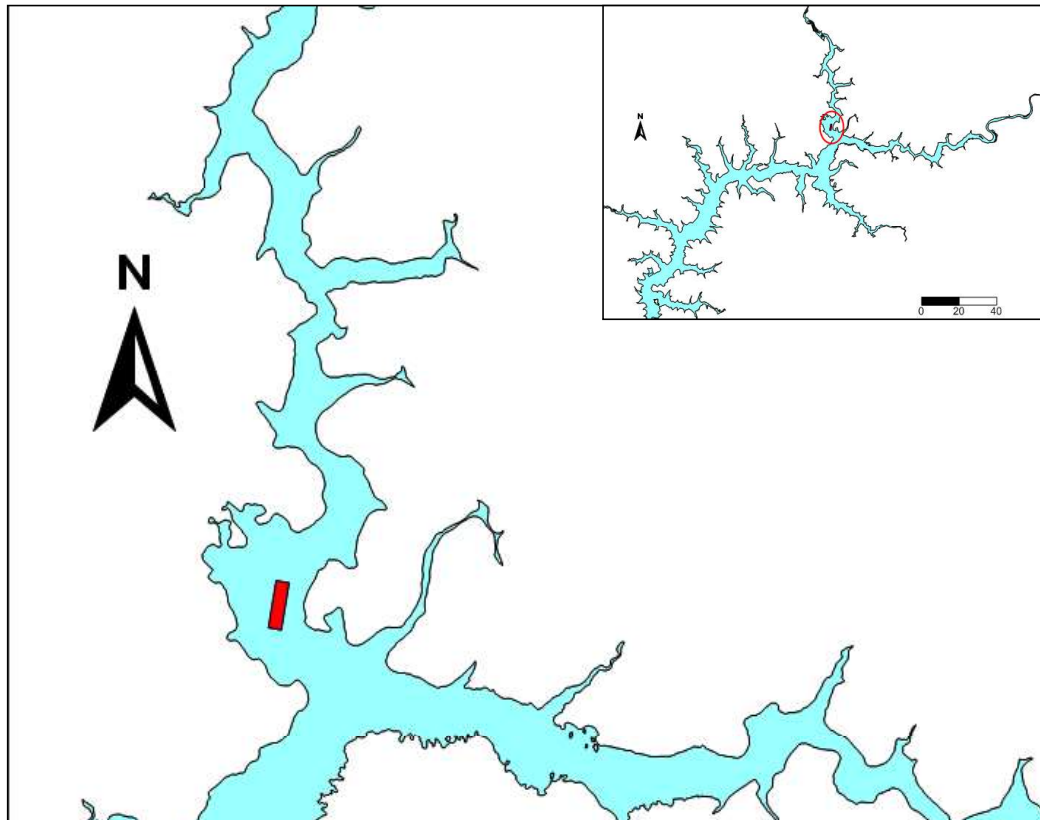
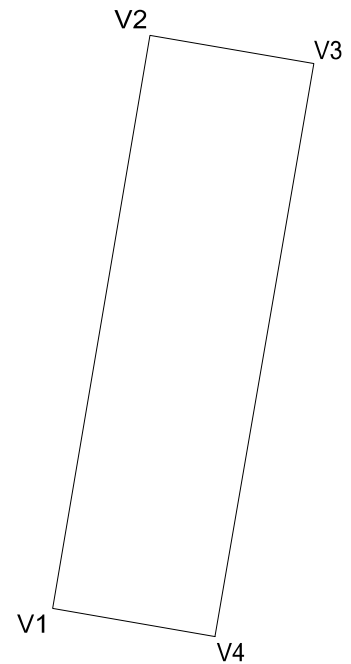


Figura 13 – Mapa de localização do polígono 7 no reservatório de São Simão (GO).

Tabela XIV – Dados morfométricos do polígono 7.

MORFOMETRIA	
Área	68,17 ha
Perímetro	3,98 km
Comprimento máximo (m)	1551 m
Largura máxima (m)	440 m
Profundidade máxima (m)	29,5 m
Profundidade média (m)	24,3 m

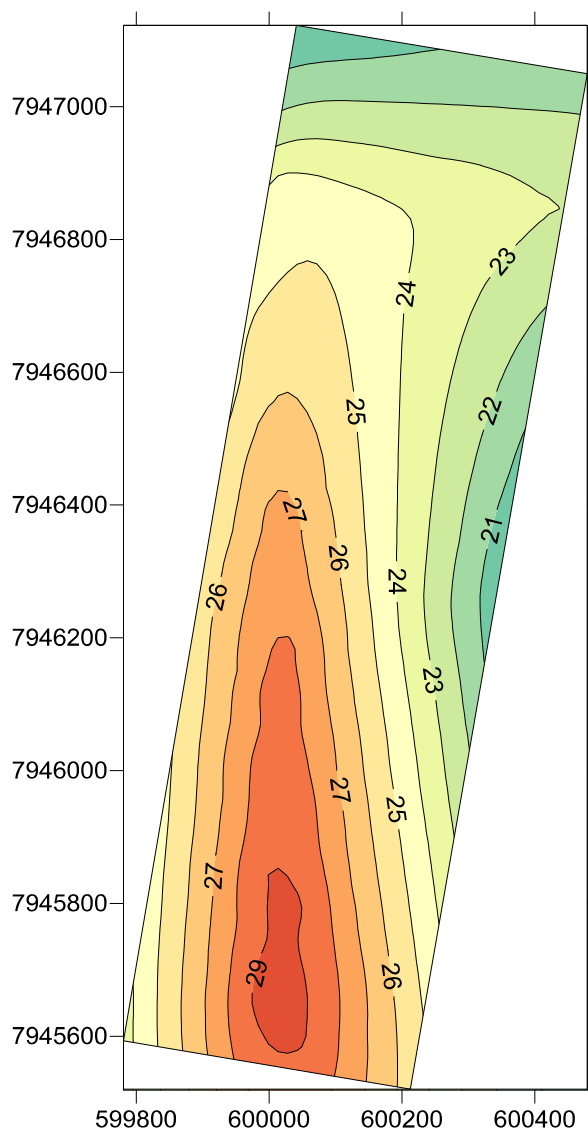




Figura 14 – Mapa batimétrico (metros) do polígono 7 no reservatório de São Simão (GO).

**POLÍGONO 8 – RESERVATÓRIO DE SÃO SIMÃO (GO)**

Tabela XV – Localização geográfica (UTM - WGS 84) do polígono 8.

LOCALIZAÇÃO	UTM
Vértice 1 (V1)	X = 600484,130 Y = 7947711,361
Vértice 2 (V2)	X = 600421,464 Y = 7947973,017
Vértice 3 (V3)	X = 601413,120 Y = 7948327,023
Vértice 4 (V4)	X = 601476,885 Y = 7948064,267

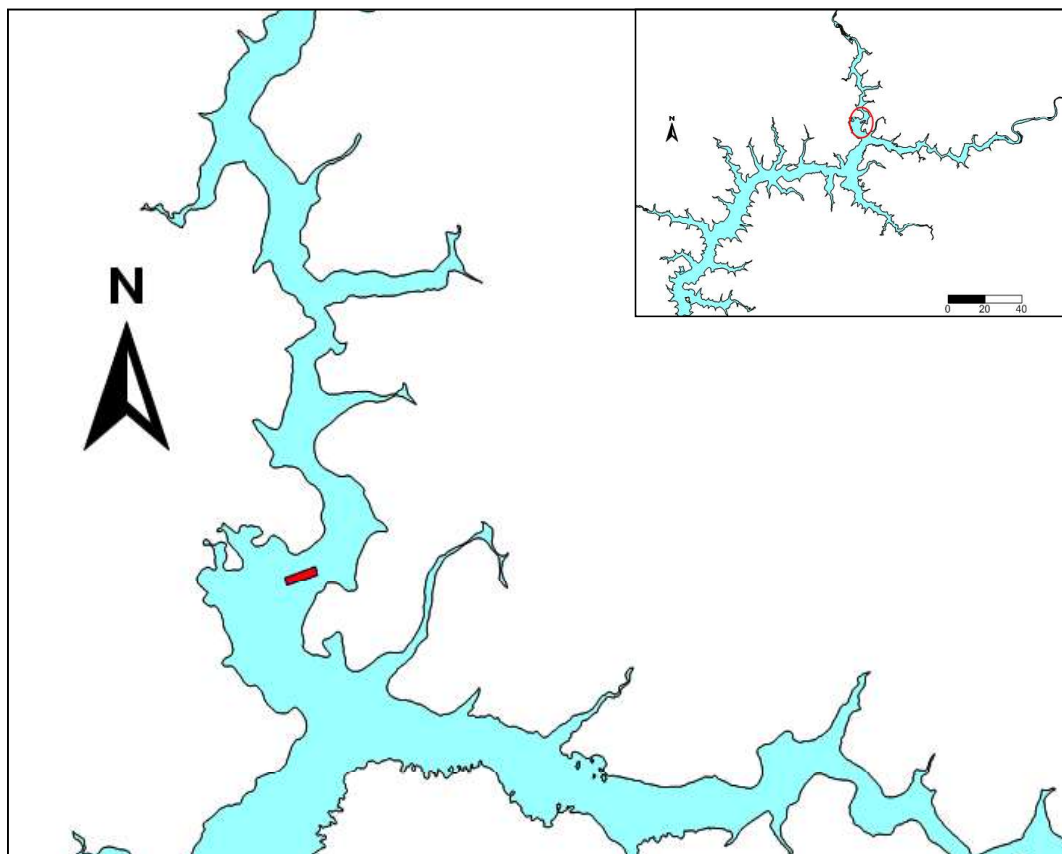
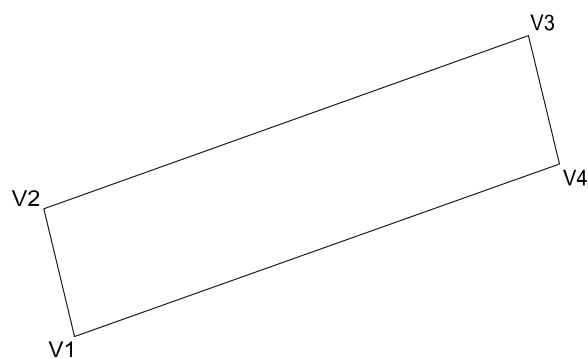


Figura 15 – Mapa de localização do polígono 8 no reservatório de São Simão (GO).

Tabela XVI – Dados morfométricos do polígono 8.

MORFOMETRIA	
Área	28,35 ha
Perímetro	2,65 km
Comprimento máximo (m)	1054 m
Largura máxima (m)	269 m
Profundidade máxima (m)	23,9 m
Profundidade média (m)	20,9 m

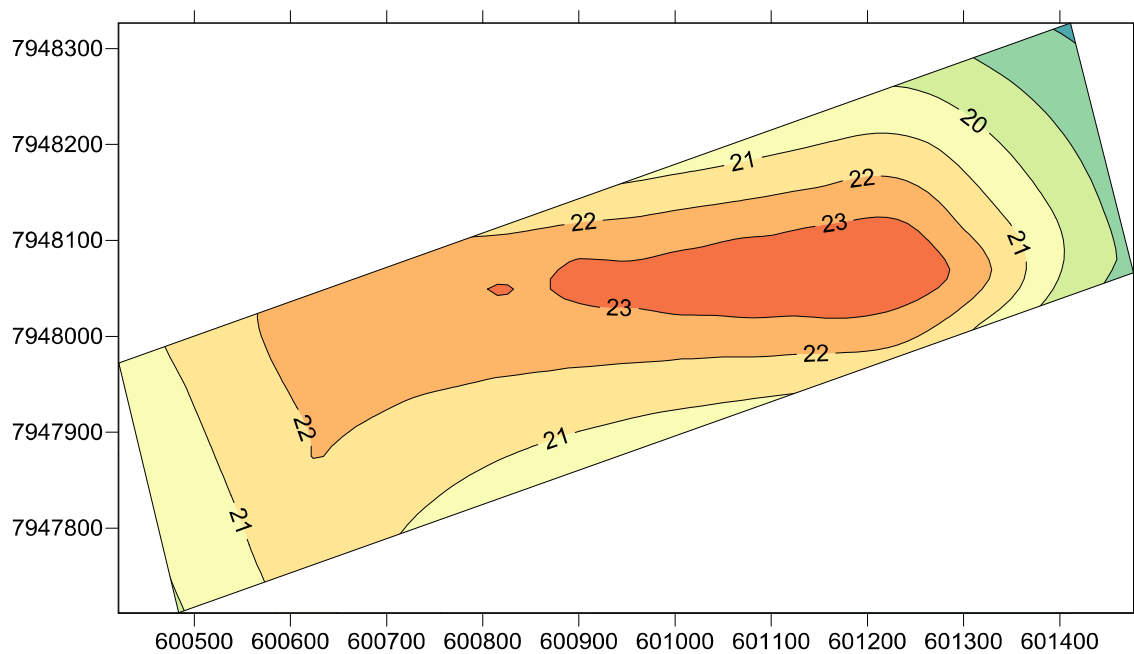


Figura 16 – Mapa batimétrico (metros) do polígono 8 no reservatório de São Simão (GO).

## POLÍGONO 9 – RESERVATÓRIO DE SÃO SIMÃO (GO)

Tabela XVII – Localização geográfica (UTM - WGS 84) do polígono 9.

LOCALIZAÇÃO	UTM
Vértice 1 (V1)	X = 601805,365 Y = 7926671,765
Vértice 2 (V2)	X = 601935,721 Y = 7926990,671
Vértice 3 (V3)	X = 603953,912 Y = 7926242,288
Vértice 4 (V4)	X = 603823,556 Y = 7925924,545

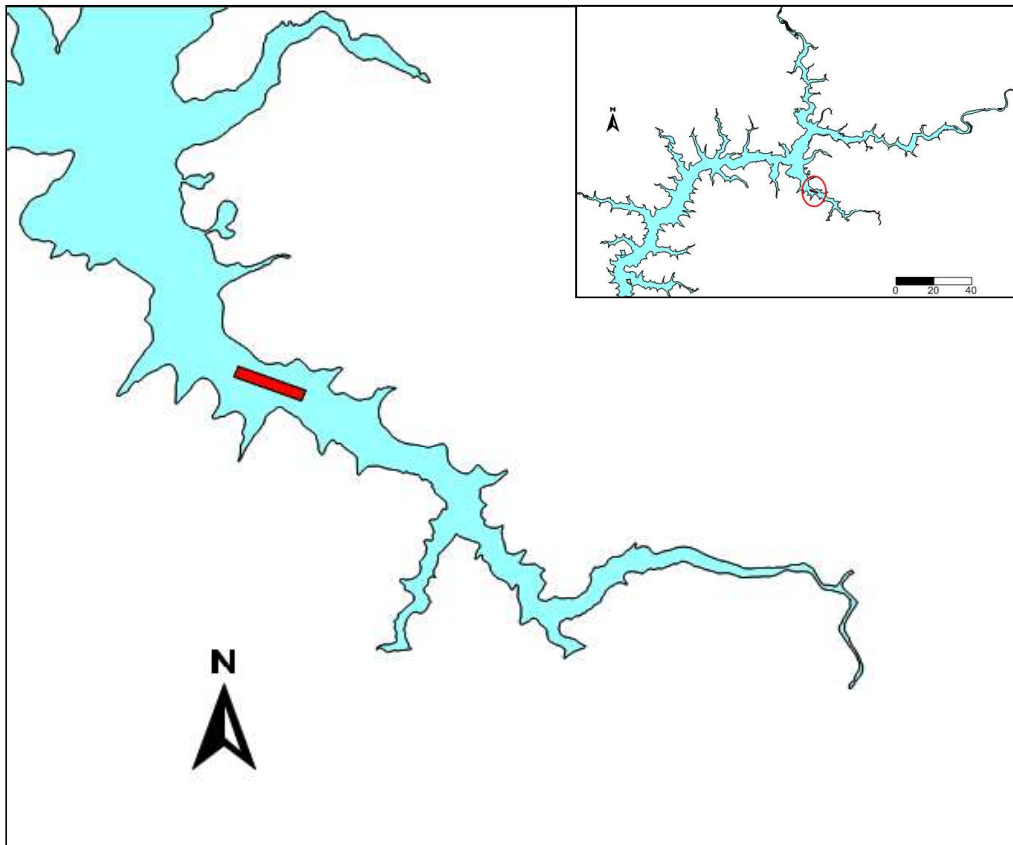
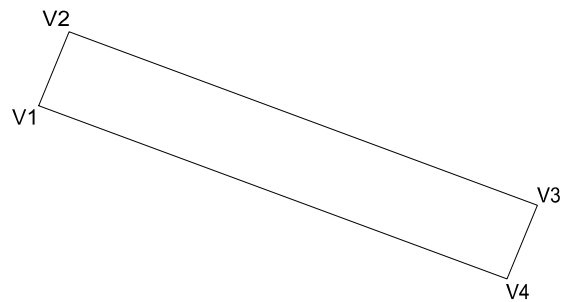


Figura 17 – Mapa de localização do polígono 9 no reservatório de São Simão (GO).

Tabela XVIII – Dados morfométricos do polígono 9.

MORFOMETRIA	
Área	74,14 ha
Perímetro	4,99 km
Comprimento máximo (m)	2152 m
Largura máxima (m)	344 m
Profundidade máxima (m)	27,7 m
Profundidade média (m)	20,8 m

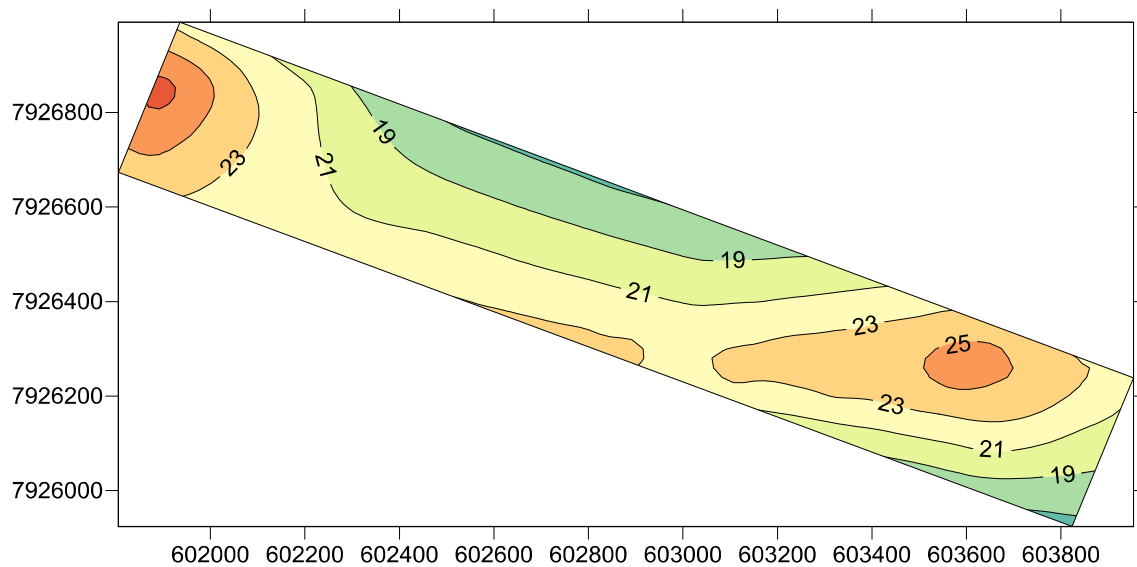


Figura 18 – Mapa batimétrico (metros) do polígono 9 no reservatório de São Simão (GO).

## POLÍGONO 10 – RESERVATÓRIO DE SÃO SIMÃO (GO)

Tabela XIX – Localização geográfica (UTM - WGS 84) do polígono 10.

LOCALIZAÇÃO	UTM
Vértice 1 (V1)	X = 600388,907 Y = 7929685,084
Vértice 2 (V2)	X = 599380,976 Y = 7931365,745
Vértice 3 (V3)	X = 599804,633 Y = 7931617,146
Vértice 4 (V4)	X = 600810,237 Y = 7929934,157

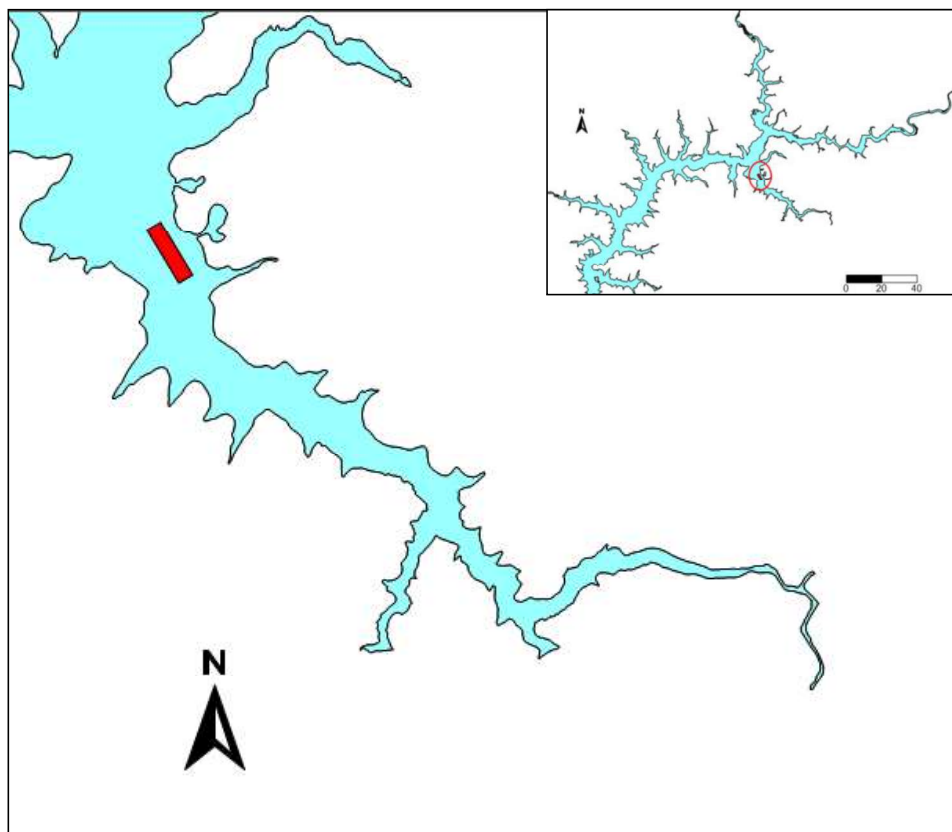
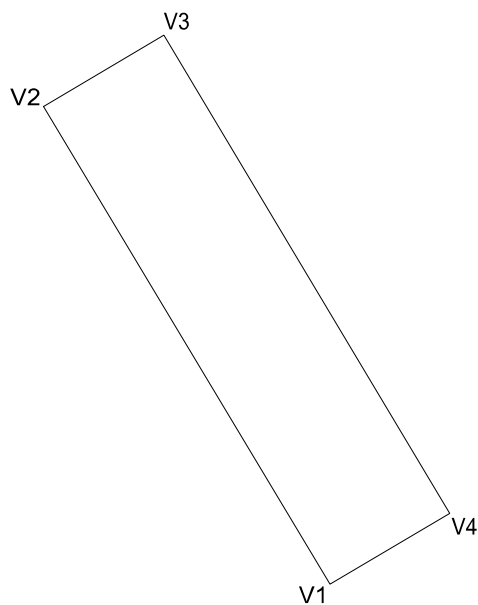


Figura 19 – Mapa de localização do polígono 10 no reservatório de São Simão (GO).

Tabela XX – Dados morfométricos do polígono 10.

MORFOMETRIA	
Área	96,54 ha
Perímetro	4,90 km
Comprimento máximo (m)	1960 m
Largura máxima (m)	493 m
Profundidade máxima (m)	29,6 m
Profundidade média (m)	23,6 m

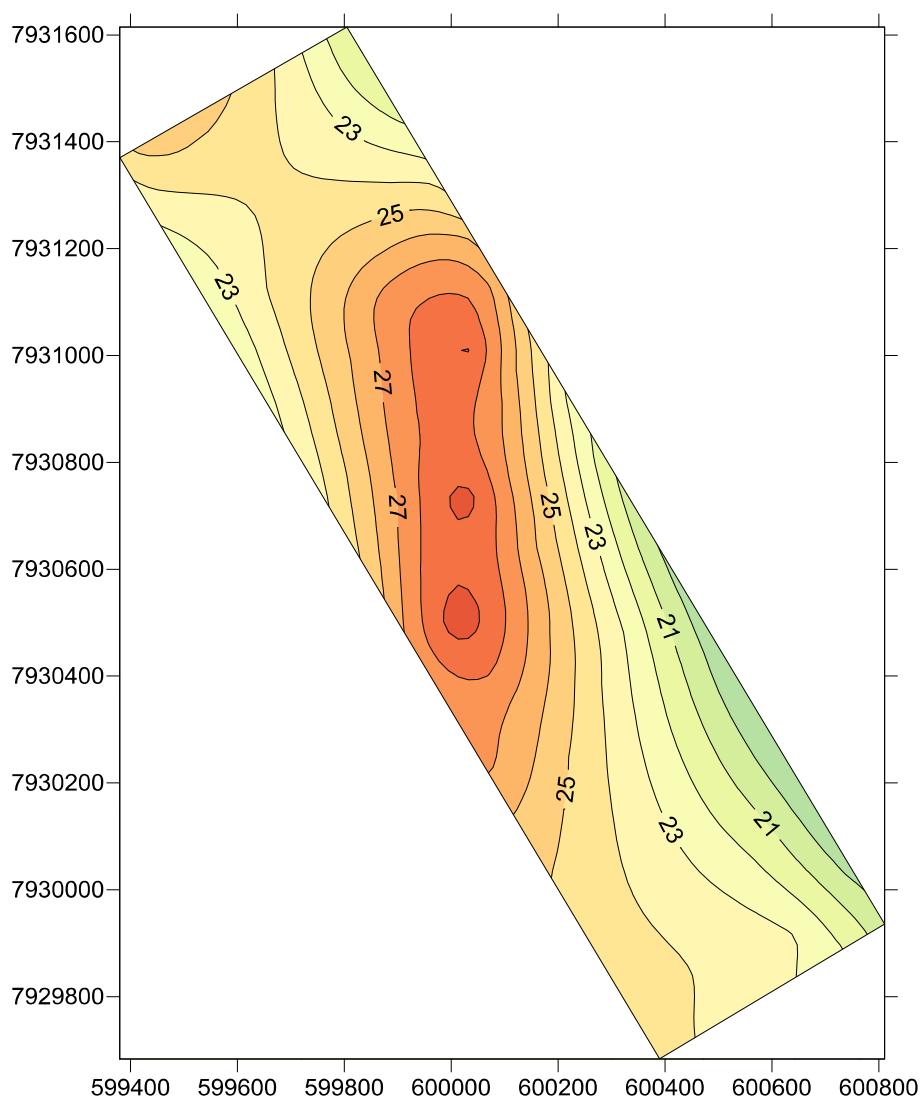


Figura 20 – Mapa batimétrico (metros) do polígono 10 no reservatório de São Simão (GO).

**POLÍGONO 11 – RESERVATÓRIO DE SÃO SIMÃO (GO)**

Tabela XXI – Localização geográfica (UTM - WGS 84) do polígono 11.

LOCALIZAÇÃO	UTM
Vértice 1 (V1)	X = 578657,860 Y = 7937759,010
Vértice 2 (V2)	X = 578548,454 Y = 7938512,049
Vértice 3 (V3)	X = 578903,441 Y = 7938558,605
Vértice 4 (V4)	X = 579016,339 Y = 7937805,566

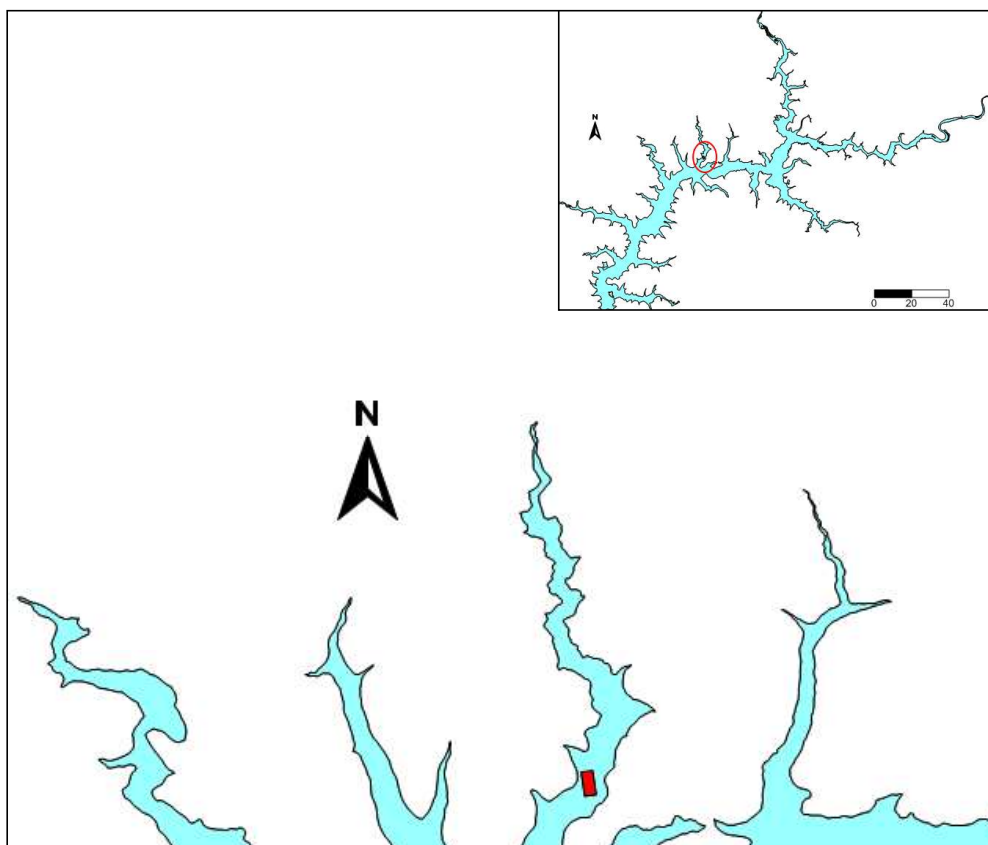
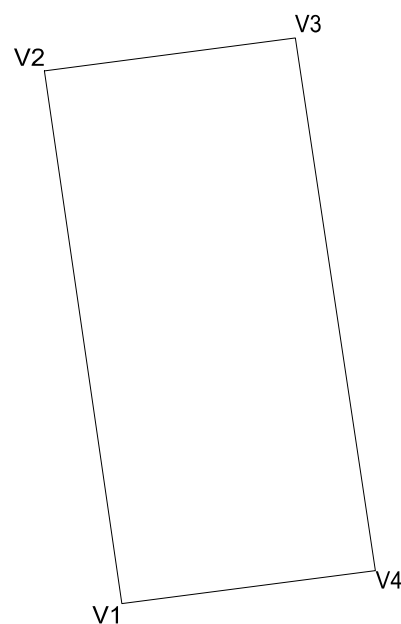


Figura 21 – Mapa de localização do polígono 11 no reservatório de São Simão (GO).

Tabela XXII – Dados morfométricos do polígono 11.

MORFOMETRIA	
Área	27,24 ha
Perímetro	2,24 km
Comprimento máximo (m)	761 m
Largura máxima (m)	358 m
Profundidade máxima (m)	29,3 m
Profundidade média (m)	22,2 m

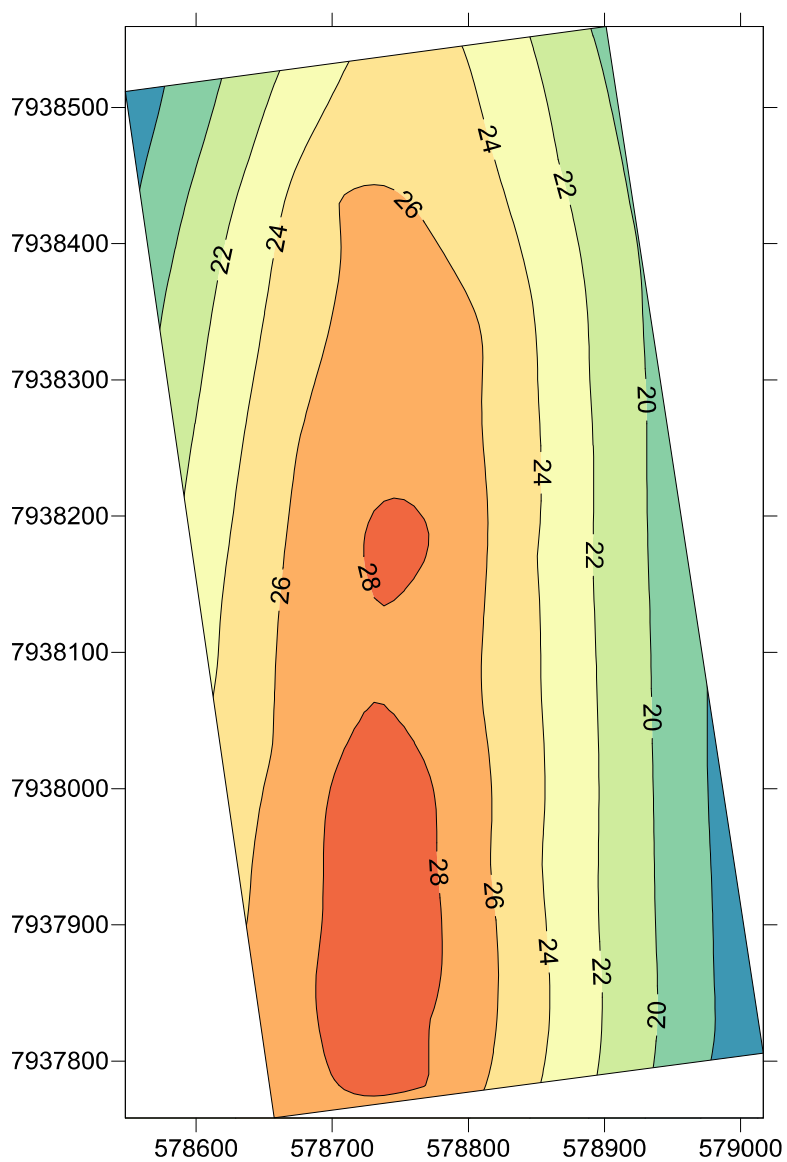




Figura 22 – Mapa batimétrico (metros) do polígono 11 no reservatório de São Simão (GO).

**POLÍGONO 12 – RESERVATÓRIO DE SÃO SIMÃO (GO)**

Tabela XXIII – Localização geográfica (UTM - WGS 84) do polígono 12.

LOCALIZAÇÃO	UTM
Vértice 1 (V1)	X = 573699,534 Y = 7935571,825
Vértice 2 (V2)	X = 572885,980 Y = 7936367,788
Vértice 3 (V3)	X = 573176,221 Y = 7936662,426
Vértice 4 (V4)	X = 573985,377 Y = 7935866,463

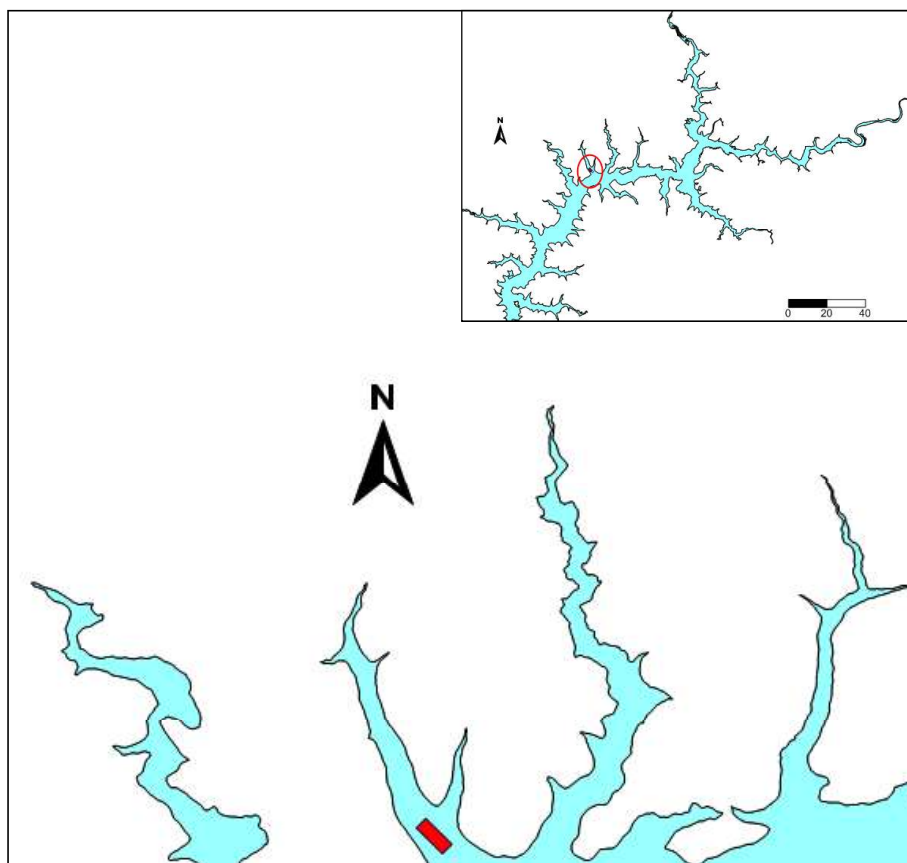
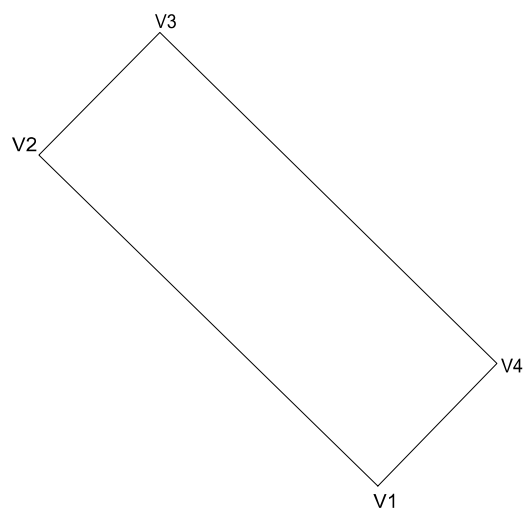


Figura 23 – Mapa de localização do polígono 12 no reservatório de São Simão (GO).

Tabela XXIV – Dados morfométricos do polígono 12.

MORFOMETRIA	
Área	46,72 ha
Perímetro	3,09 Km
Comprimento máximo (m)	410 m
Largura máxima (m)	1138 m
Profundidade máxima (m)	23,9 m
Profundidade média (m)	17,9 m

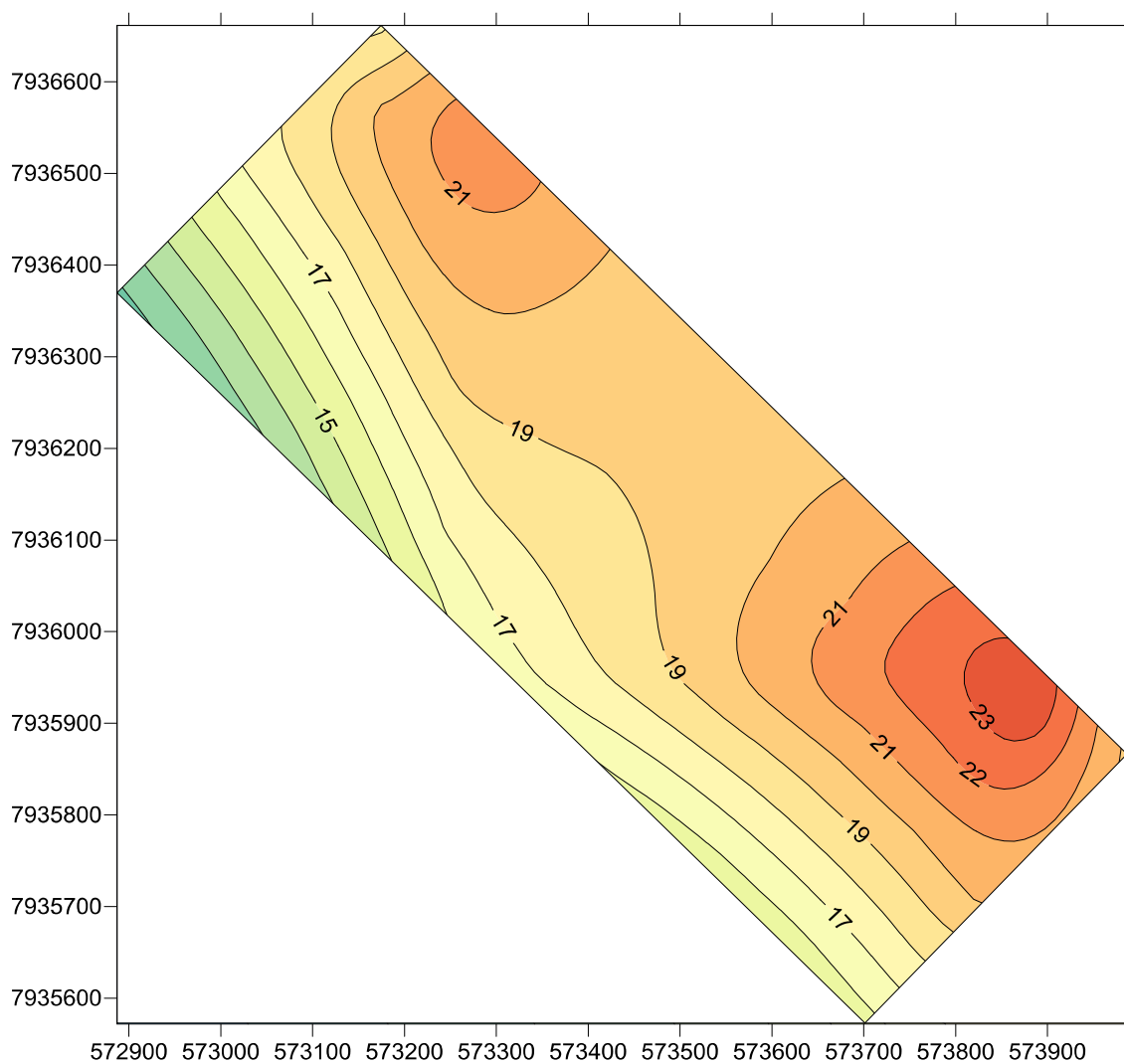


Figura 24 – Mapa batimétrico (metros) do polígono 12 no reservatório de São Simão (GO).

**POLÍGONO 13 – RESERVATÓRIO DE SÃO SIMÃO (GO)**

Tabela XXV – Localização geográfica (UTM - WGS 84) do polígono 13.

LOCALIZAÇÃO	UTM
Vértice 1 (V1)	X = 577105,464 Y = 7932083,440
Vértice 2 (V2)	X = 576262,227 Y = 7932729,885
Vértice 3 (V3)	X = 576529,380 Y = 7933079,493
Vértice 4 (V4)	X = 577370,419 Y = 7932431,948

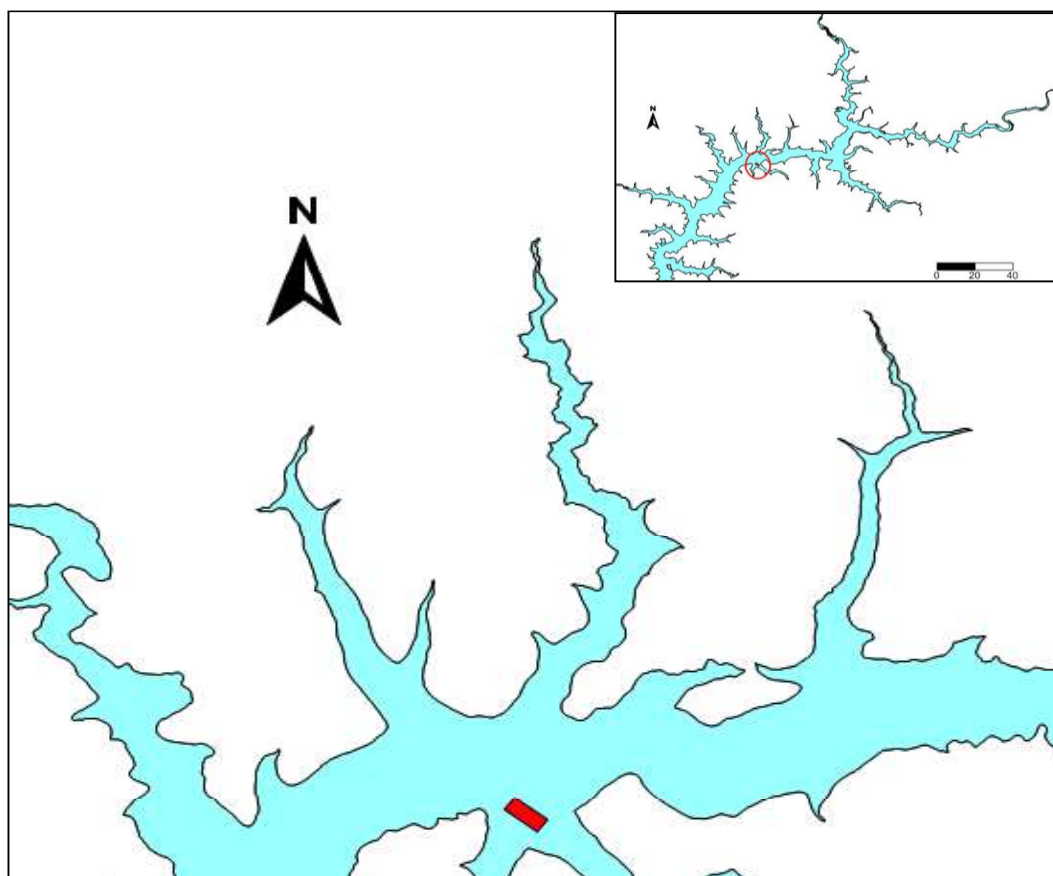
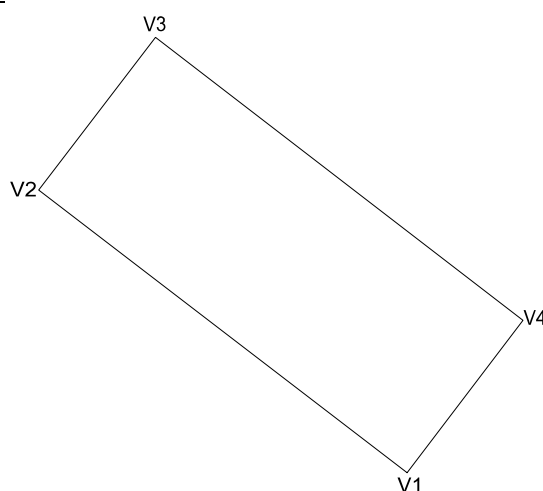


Figura 25 – Mapa de localização do polígono 13 no reservatório de São Simão (GO).

Tabela XXVI – Dados morfométricos do polígono 13.

MORFOMETRIA	
Área	46,52 ha
Perímetro	3,0 km
Comprimento máximo (m)	438 m
Largura máxima (m)	1063 m
Profundidade máxima (m)	34,9 m
Profundidade média (m)	29,8 m

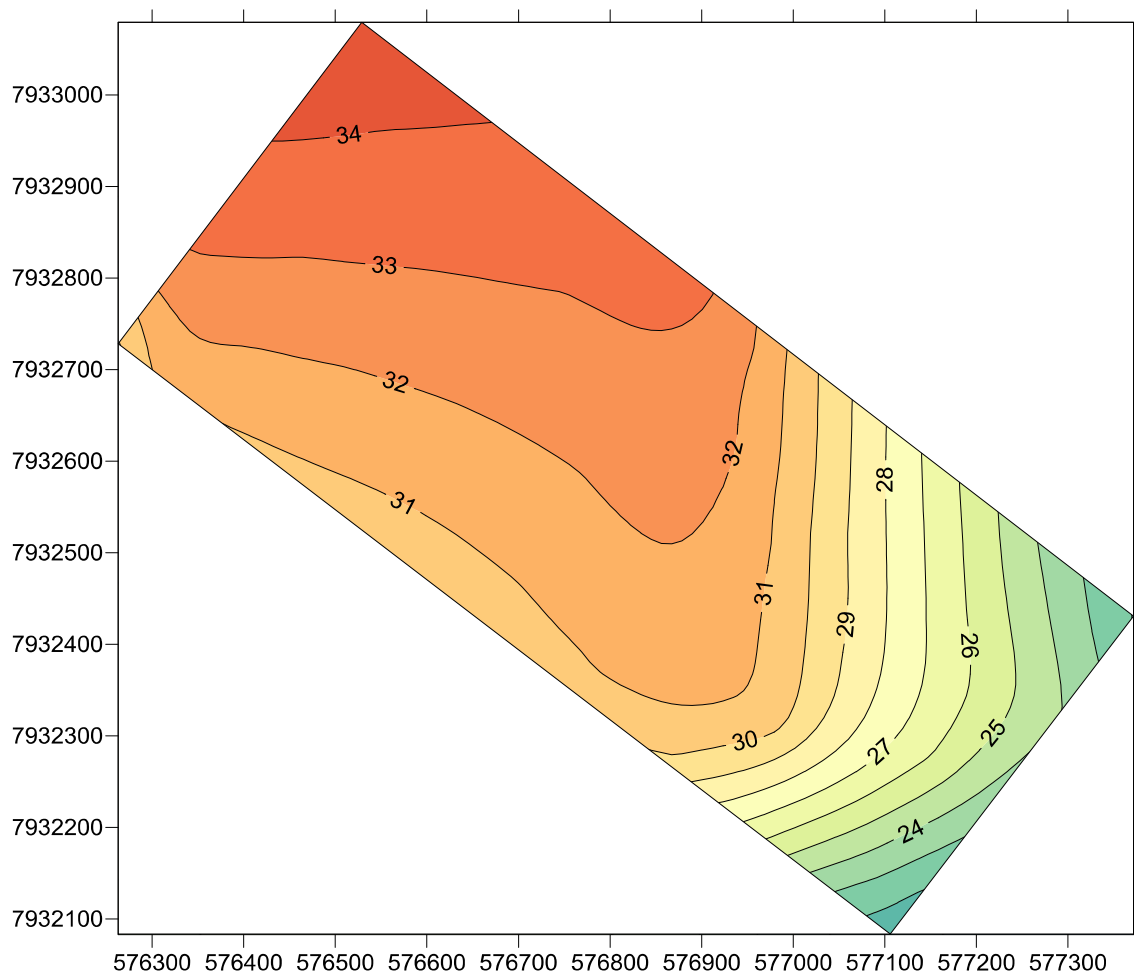


Figura 26 – Mapa batimétrico (metros) do polígono 13 no reservatório de São Simão (GO).

## POLÍGONO 14 – RESERVATÓRIO DE SÃO SIMÃO (GO)

Tabela XXVII – Localização geográfica (UTM - WGS 84) do polígono 14.

LOCALIZAÇÃO	UTM
Vértice 1 (V1)	X = 551979,857 Y = 7907845,045
Vértice 2 (V2)	X = 551724,797 Y = 7908319,985
Vértice 3 (V3)	X = 552764,826 Y = 7908882,876
Vértice 4 (V4)	X = 553019,886 Y = 7908409,036

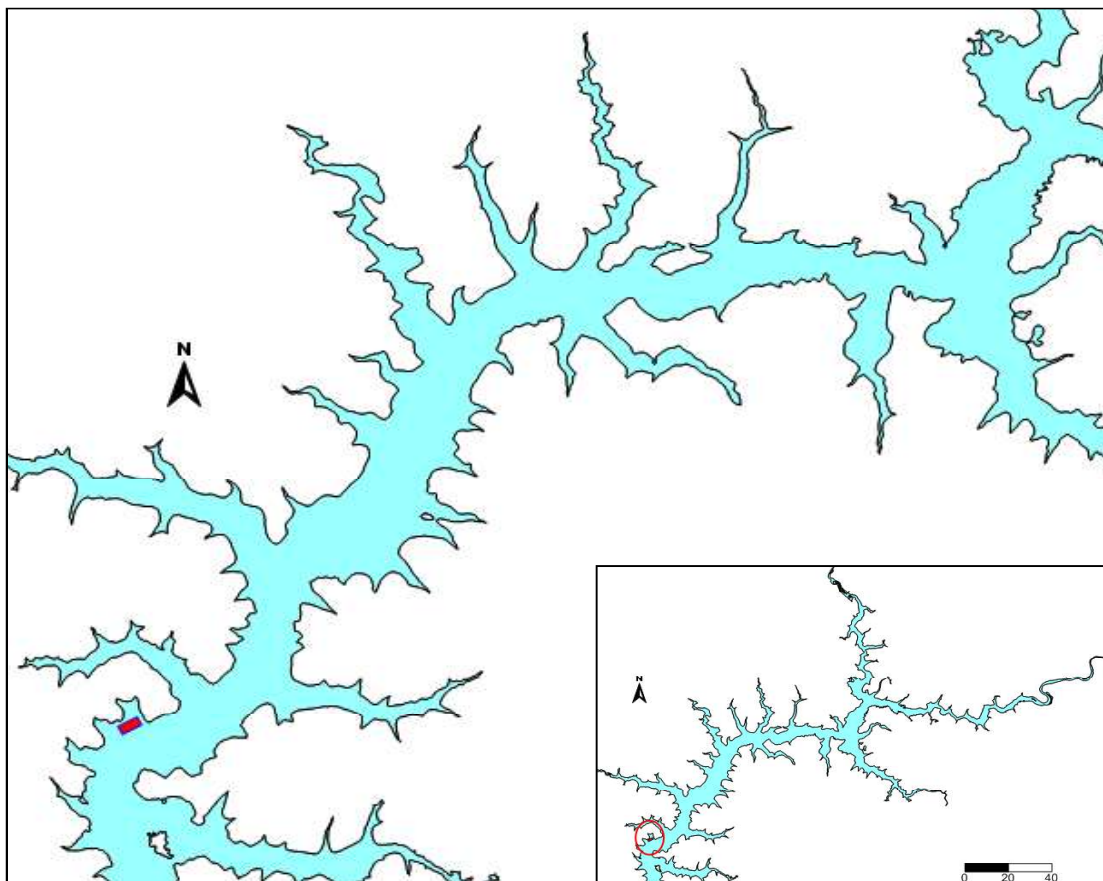
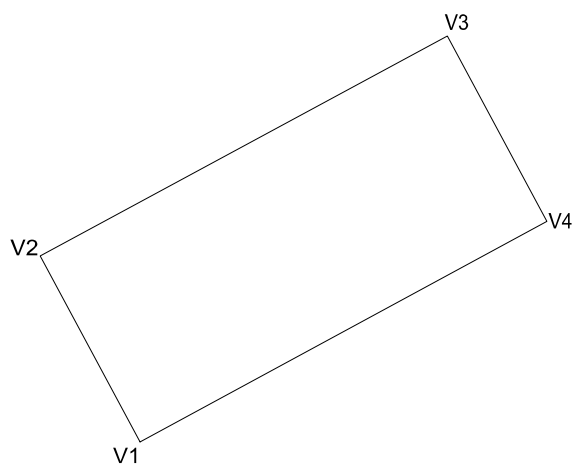


Figura 27 – Mapa de localização do polígono 14 no reservatório de São Simão (GO).

Tabela XXVIII – Dados morfométricos do polígono 14.

MORFOMETRIA	
Área	63,78 ha
Perímetro	3,44 km
Comprimento máximo (m)	1183 m
Largura máxima (m)	539 m
Profundidade máxima (m)	35,1 m
Profundidade média (m)	23,1 m

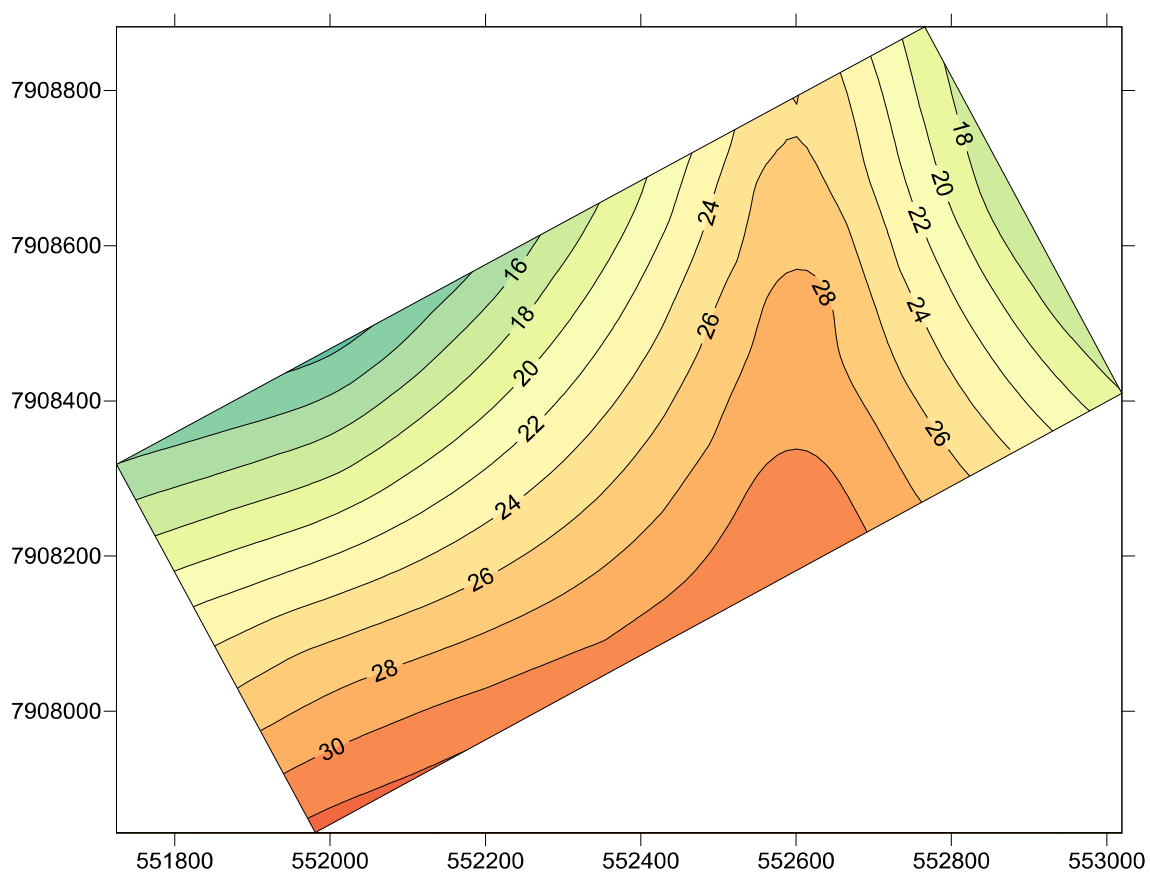


Figura 28 – Mapa batimétrico (metros) do polígono 14 no reservatório de São Simão (GO).